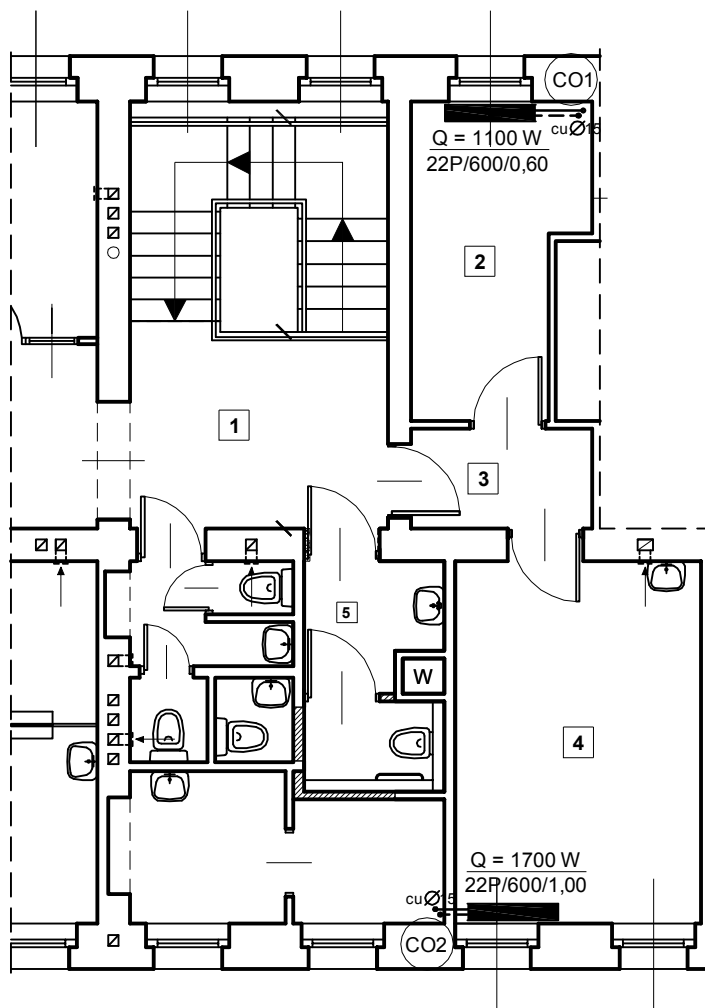


# ZESTAWIENIE POMIESZCZEŃ

NR	NAZWA POMIESZCZENIA	POWIERZCHNIA UŻYTKOWA
1	KOMUNIKACJA	19.3 m <sup>2</sup>
2	GABINET TERAPEUTYCZNY	8.7 m <sup>2</sup>
3	KOMUNIKACJA	3.1 m <sup>2</sup>
4	GABINET TERAPEUTYCZNY	15.6 m <sup>2</sup>
PRZYPOMNIENIA PRZEMOCY W RODZINIE - RAZEM		27.4 m <sup>2</sup>
5	WC PODOPIECZNYCH	5.1 m <sup>2</sup>



USŁUGI INWESTYCYJNO-BUDOWLANE MGR INŻ. JAN HETNAR

UL. DĄBROWSKIEGO 14  
48-370 PACZKÓW

TEL. 77 4317305  
e-mail: janhetnar@op.pl

Przedmiot opracowania	Projekt budowlany zmiany sposobu użytkowania części pomieszczeń I piętra OSP na Ośrodek wsparcia dla osób dotkniętych przemocą w rodzinie adres: Ząbkowice Ślą. - Os. XX-lecia 52 - dz. bud. nr 87/4	Rysunek Nr	IS-1
Inwestor	Gmina Ząbkowice Śląskie adres: Ząbkowice Śląskie ul. 1-go Maja 15	Skala	1:100
Tytuł rysunku	<b>Schemat instalacji C.O. - rzut piętra -</b>	Data	Lipiec 2016
Projektant		Podpis	