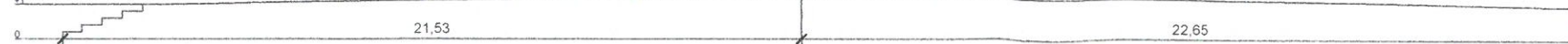
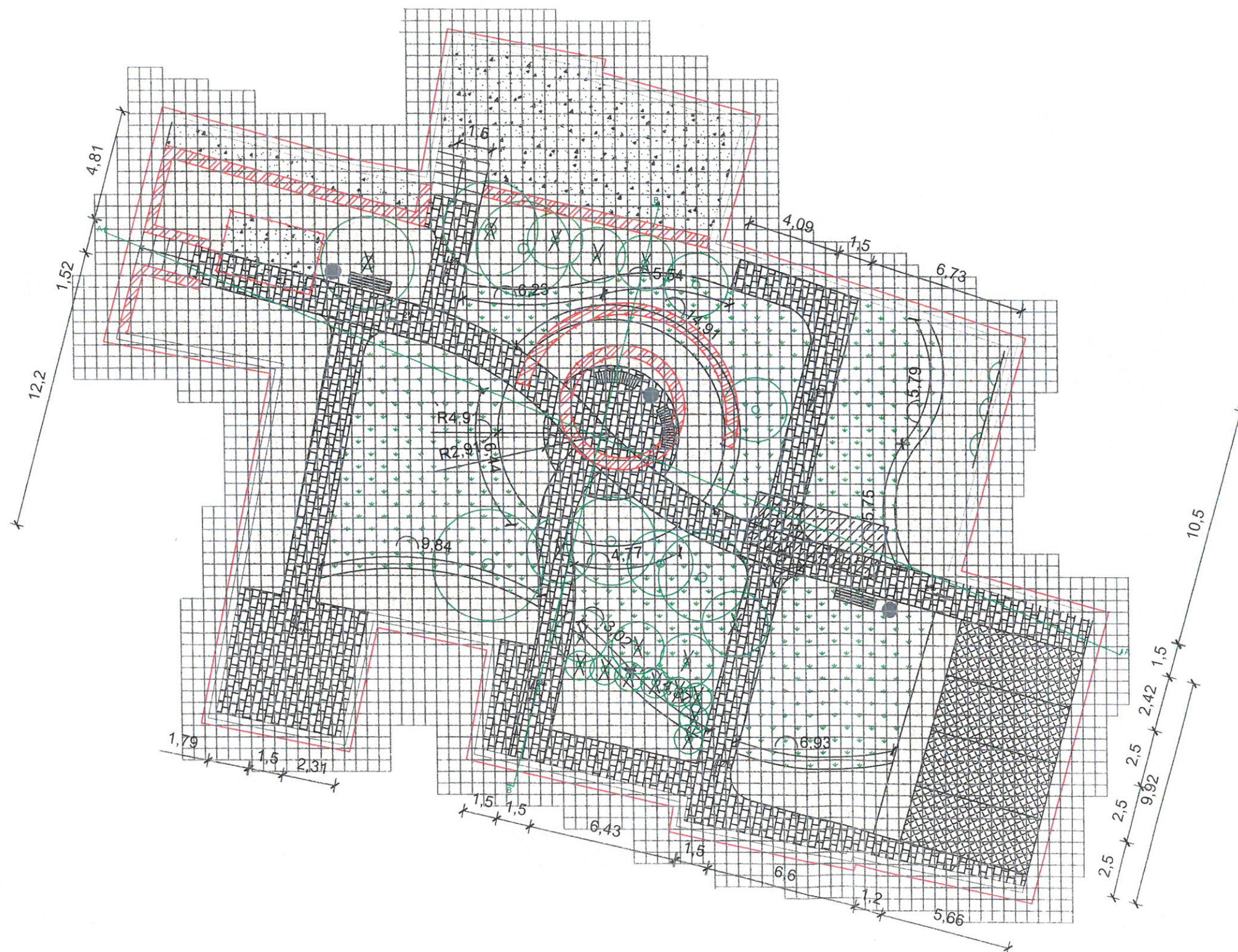


Przekrój A-A
[m]
1:3



Przekrój B-B



LEGENDA:

- Granica opracowania
- siatka kwadratów 0,5x0,5 m

Elementy istniejące:

- drzewa i krzewy liściaste/ iglaste
- ⊗ drzewa i krzewy liściaste do usunięcia
- roślina pnąca
- ▨ murek oporowy
- ▨ schody
- ▨ budynki
- ▨ nawierzchnia betonowa
- ▨ elementy do rozbiórki
- ▨ szambo

Elementy projektowane:

- ▨ trawniki
- ▨ rabaty
- ▨ nawierzchnia z kostki betonowej gr 6 cm, kolor beżowy
- ▨ nawierzchnia parkingu, płyty ażurowe
- ▨ ławka typ A
- ▨ ławka typ B
- kosz na śmieci
- obrzeże betonowe wym. 8x20x30 cm

Tytuł opracowania:

PROJEKT ZAGOSPODAROWANIA TERENU W RAMACH ZADANIA INWESTYCYJNEGO
PN. „POPRAWA JAKOŚCI ŚRODOWISKA MIEJSKIEGO W GMINIE ZĄBKOWICE
ŚLĄSKIE”

Inwestor:

Gmina Ząbkowice Śląskie,
ul. 1 Maja 15
57-200 Ząbkowice Śląskie

Obiekt:

Teren śródmieścia w zabudowie pierzejowej
wielorodzinnej pomiędzy ul. Słowackiego i Długą
Działka nr ewidencyjny 34/25
Obręb ewidencyjny AM-12, Ząbkowice Śląskie - Miasto

Projektant:

LandAR
PROJECTS
UL. BRAZYLIJSKA 10A, LOK. 37
03-946 WARSZAWA

Tytuł rysunku:

Wymiarowanie

Zespół projektowy:

architektura krajobrazu:
mgr inż. arch. kraj. Urszula Ćwiek
inż. arch. kraj. Milena Wojdyńska
inż. arch. kraj. Marzena Palińska

Numer rysunku: 4
Nr umowy: ZPN/13/IGP/2018

Skala: 1:200
Data: lipiec 2018

mc