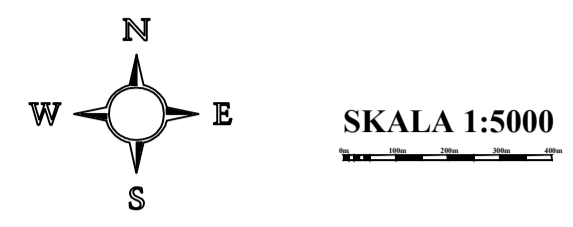
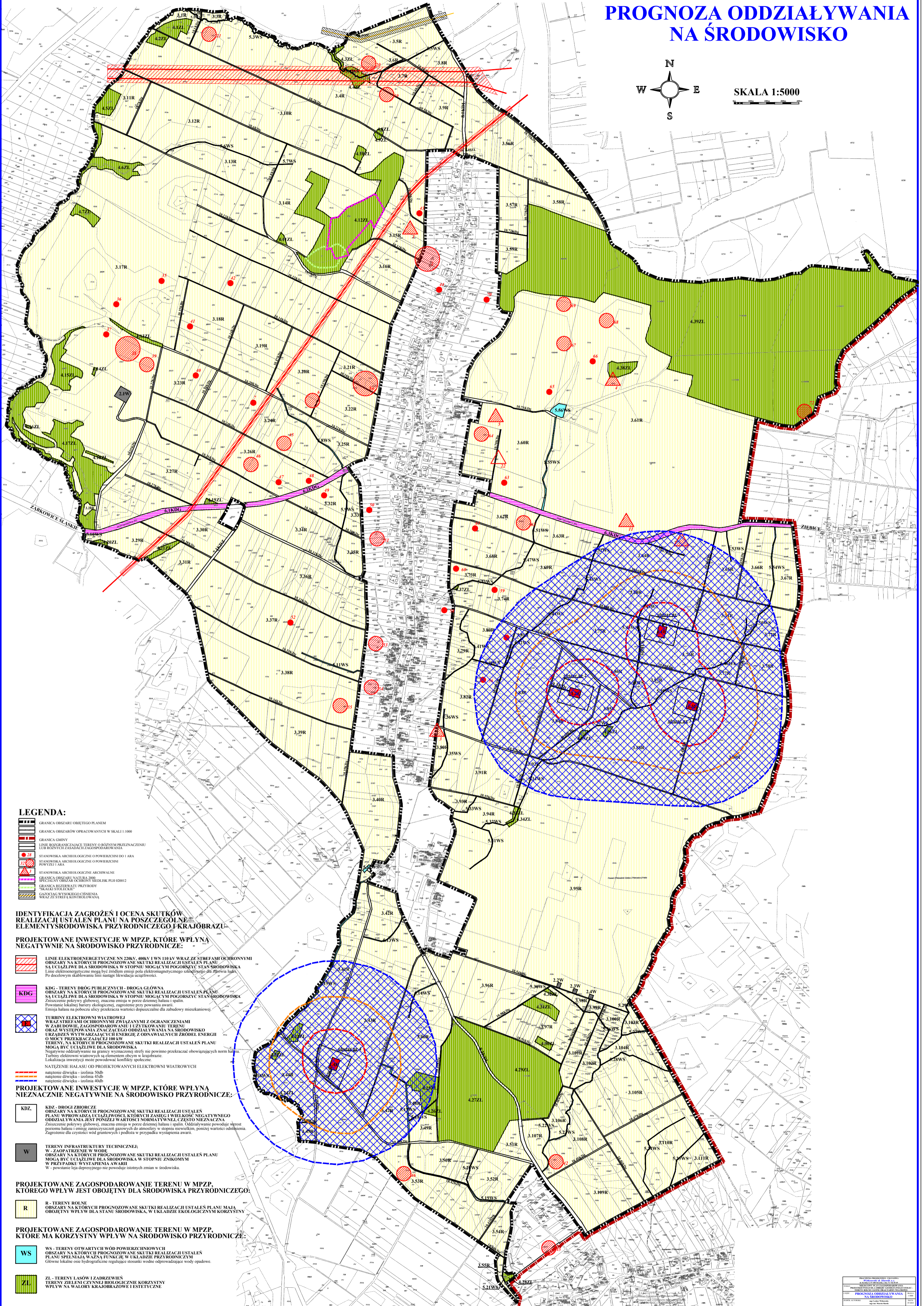


MIEJSCOWY PLAN ZAGOSPODAROWANIA PRZESTRZENNEGO DLA OBREBU GEODEZYJNEGO STOLEC - TERENY ROLNE I LEŚNE ORAZ FARMY WIATROWE

PROGNOZA ODDZIAŁYWANIA NA ŚRODOWISKO



LEGENDA:

- GRANICA OBSZARU OBJĘTEGO PLANEM
- GRANICA OBSZARU OPRACOWANYCH W SKALI 1:1000
- GRANICA GMINY
- LINIE ROZGRANICZAJĄCE TERENY O RÓŻNYM PRZEZNACZENIU LUB RÓŻNYCH ZASADACH ZAGOSPODAROWANIA
- STANOWISKA ARCHEOLOGICZNE O POWIERZCHNI DO 1 ARA
- STANOWISKA ARCHEOLOGICZNE O POWIERZCHNI POWYŻE 1 ARA
- STANOWISKA ARCHEOLOGICZNE ARCHIWALNE
- SPECJALNY OBSZAR OCHRONY WIELKOPOLSKIEGO 020012
- GRANICA REZERWATU PRZYRODY
- GRANICA LASÓW
- GRANICZĄCĄ WYSOKOŚĆ CIŚNIENIA
- WRAZ ZE STYKĄ KONTYKOWANĄ

IDENTYFIKACJA ZAGROZEŃ I OCENA SKUTKÓW REALIZACJI USTALEŃ PLANU NA POSZCZEGÓLNE ELEMENTY ŚRODOWISKA PRZYRODNICZEGO I KRAJOBRAZU

PROJEKTOWANE INWESTYCJE W MPZZ, KTÓRE WPLYWĄ NEGATYWNIE NA ŚRODOWISKO PRZYRODNICZE:

- LINIE ELEKTROENERGETYCZNE NN 220kV, 400kV I WN 110kV WRAZ ZE STREFAMI OCHRONNYMI OBSZARU NA KTÓRYCH PROGNOZOWANE SĄ SKUTKI REALIZACJI USTALEŃ PLANU NA UCZTAJNIE DLA ŚRODOWISKA W STOPNIU MOGĄCYM POGORSZYĆ STAN ŚRODOWISKA. Linie elektroenergetyczne mogą być źródłem emisji pola elektromagnetycznego szkodliwego dla zdrowia ludzi. Po docelowym skalowaniu linii nastąpi likwidacja uciążliwości.
- KDG - TERENY DRÓG PUBLICZNYCH - DRÓGA GŁÓWNA. OBSZAR NA KTÓRYCH PROGNOZOWANE SĄ SKUTKI REALIZACJI USTALEŃ PLANU NA UCZTAJNIE DLA ŚRODOWISKA W STOPNIU MOGĄCYM POGORSZYĆ STAN ŚRODOWISKA. Znaczące pokroju głębokość, znaczna emisja w porze dziennej hałasu i spaliny. Powodzenie lokalnej turbiny ekologicznej, zagrożenie przy powstaniu awarii. Emisja hałasu na poboczu ulicy przekracza wartości dopuszczalne dla zabudowy mieszkaniowej.
- TURBINY ELEKTROWNI WIATROWEJ WRAZ STREFAMI OCHRONNYMI ZWĄZANymi Z OGRANICZENIAMI W ZABUDOWIE, ZAGOSPODAROWANIU I UŻYTKOWANIU TERENU ORAZ WYSTĘPOWANIĄ ZNACZĄCEGO ODDZIAŁYWANIA NA ŚRODOWISKO. URZĄDZENIE WYTWARZAJĄCYCH ENERGIĘ Z ODOBNIENIEM ZRÓDŁA ENERGI ORAZ PRZEKAZAJĄCEJ 100 kW. TERENY, NA KTÓRYCH PROGNOZOWANE SĄ SKUTKI REALIZACJI USTALEŃ PLANU MOGĄ BYĆ UCZTAJNIE DLA ŚRODOWISKA. Negatywne oddziaływanie na granicy wyznaczonych stref nie powinno przekraczać obowiązujących norm hałasu. Turbiny elektrowni wiatrowych są elementem obcym w krajobrazie. Lokalizacja inwestycji może powodować konflikty społeczne.
- NATĘŻENIE HAŁASU OD PROJEKTOWANYCH ELEKTROWNI WIATROWEJ
 - natężenie dźwięku - izolacja 50dB
 - natężenie dźwięku - izolacja 45dB
 - natężenie dźwięku - izolacja 40dB

PROJEKTOWANE INWESTYCJE W MPZZ, KTÓRE WPLYWĄ NIEZNACZNIE NEGATYWNIE NA ŚRODOWISKO PRZYRODNICZE:

- KZ - DRÓGI ZBIORCZE. OBSZAR NA KTÓRYCH PROGNOZOWANE SĄ SKUTKI REALIZACJI USTALEŃ PLANU WYPROWADZAJĄCY UCZTAJNIE DLA ŚRODOWISKA W STOPNIU NIEZNACZNY NEGATYWNY ODDZIAŁYWANIA JEST PONIŻEJ WARTOŚCI NORMATYWNEJ, CZĘSTO NIEZNACZNA. Znaczenie pokroju głębokość, znaczna emisja w porze dziennej hałasu i spaliny. Oddziaływanie powoduje wzrost poziomu hałasu i emisję zanieczyszczeń gazowych do atmosfery w stopniu niewielkim, poniżej wartości odniesienia. Zagrożenie dla czystości wód gruntowych i podłoża - w przypadku wystąpienia awarii.
- W - TERENY INFRASTRUKTURY TECHNICZNEJ. W ZAPATRZENIE W WODĘ. OBSZAR NA KTÓRYCH PROGNOZOWANE SĄ SKUTKI REALIZACJI USTALEŃ PLANU MOGĄ BYĆ UCZTAJNIE DLA ŚRODOWISKA W STOPNIU NIEZNACZNY NEGATYWNY W PRZYPADKU WYSTĄPIENIA AWARII. W - powstanie łąki depozytowej nie powoduje istotnych zmian w środowisku.

PROJEKTOWANE ZAGOSPODAROWANIE TERENU W MPZZ, KTÓREGO WPLYW JEST OBOJĘTNY DLA ŚRODOWISKA PRZYRODNICZEGO:

- R - TERENY ROLNE. OBSZAR NA KTÓRYCH PROGNOZOWANE SĄ SKUTKI REALIZACJI USTALEŃ PLANU MAJĄ OBOJĘTNY WPLYW DLA STANU ŚRODOWISKA, W UKŁADZIE EKOLOGICZNYM KORZYSTNY.

PROJEKTOWANE ZAGOSPODAROWANIE TERENU W MPZZ, KTÓRE MA KORZYSTNY WPLYW NA ŚRODOWISKO PRZYRODNICZE:

- WS - TERENY OTWARTYCH WÓD POWIERZCHNIOWYCH. OBSZAR NA KTÓRYCH PROGNOZOWANE SĄ SKUTKI REALIZACJI USTALEŃ PLANU SPŁENIAJĄ WAZNĄ FUNKCJĘ W UKŁADZIE PRZYRODNICZYM. Główne lokalne osie hydrograficzne regulujące stosunki wodne odprowadzające wody opadowe.
- ZL - TERENY LASÓW I ZADRZEWIEN. TERENY ZIELENI CZYNIE BIOLOGICZNIE KORZYSTNY WPLYW NA WALORY KRAJOBRAZOWE I ESTETYCZNE.