

BURMISTRZ ZĄBKOWIC ŚLĄSKICH

UL. 1 MAJA 15

57-200 Ząbkowice Śląskie

Ząbkowice Śląskie, 30.07.2015 r.

IGP.6733.3.2015.GG

DECYZJA Nr 6 / 2015 o ustaleniu lokalizacji inwestycji celu publicznego

Na podstawie art. 51 ust. 1 pkt 2, art. 4 ust. 2 pkt 1 ustawy z dnia 27 marca 2003 r. o planowaniu i zagospodarowaniu przestrzennym (Tekst jednolity Dz. U. 2015 poz. 199, z późn. zm.) i art. 6 pkt 3) ustawy o gospodarce nieruchomościami (tekst jednolity Dz. U. z 2010 r. Nr 102, poz. 651, z późn. zm.) oraz art. 104 ustawy z dnia 14 czerwca 1960 r. Kodeks postępowania administracyjnego (tekst jednolity Dz. U. z 2013 poz. 267)

po rozpatrzeniu wniosku Przedsiębiorstwa Wodociągów i Kanalizacji „DELFIN” Sp. z o. o., ul. Rzeczna 2, 57-200 Ząbkowice działającego poprzez Pełnomocnika Pana Eugeniusza Piłata – Biuro Projektowania i Usług Technicznych „PROKOM”, ul. Przesmyk 7, 58-200 Dzierżoniów, z dnia 05.05.2015 r., (uzupełniony dnia 18.05.2015 r.) dotyczącego wydania decyzji o ustaleniu lokalizacji inwestycji celu publicznego dla inwestycji pod nazwą: „Budowa systemu kanalizacji sanitarnej miejscowości Braszowice i Pawłowice” na działkach nr 1066, 1067, 1070, 1069, 1071, 1072, 1073, 1078, 1075, 1077, 1076, 1079, 1082/1, 1082/3, 1082/4, 1082/2, 1083, 1082/5, 1081, 1086, 1084, 1090, 1194, 1087, 1065/1, 1139/1, 1139/2, 1139/3, 984, 1089, 449/1, 1091, 1092, 1094, 1093, 1095, 1132/3, 1133, 1132/1, 1134/1, 1134/2, 1135/1, 1138, 1132/2, 1137, 990, 992, 991, 988, 987, 986, 1172, 1060, 1063, 1064, 1065/3, 1065/2, 828/7, 1173/3, 497, 499, 500/2, 502, 505, 510, 511, 518, 517, 519, 494, 491/1, 491/2, 492, 490, 523, 526, 489/1, 489/2, 488, 522, 487, 486, 533/1, 534, 485, 484, 481, 483, 482, 480, 479, 536, 537, 543, 473, 474, 475, 476, 477, 478, 472, 471/1, 471/2, 471/3, 470/5, 470/4, 470/3, 470/2, 470/1, 471/4, 469, 468, 467, 550, 551/1, 552, 556, 568, 569, 570, 572, 463, 462, 466, 465, 464, 461, 460, 458, 457, 573, 577, 578, 579, 580, 582, 583, 587, 444/2, 590/2, 1196/4, 590/1, 592, 202, 203/1, 200, 197, 196/1, 196/2, 195, 190/1, 191/1, 190/2, 191/2, 188, 187, 184/1, 183/1, 179, 175, 173/1, 170, 454/2, 454/3, 454/4, 454/5, 453, 452/2, 452/1, 451, 456, 450, 455/1, 449/5, 449/2, 449/3, 449/6, 449/9, 449/8, 449/10, 447, 446/5, 446/6, 446/4, 446/3, 446/2, 455/2, 455/3, 448, 445, 444/1, 443, 442, 441, 440, 439, 438, 422, 840, 839/1, 832/2, 831/3, 839/2, 841/4, 841/5, 841/1, 841/2, 843, 847/1, 847/5, 847/7, 847/6, 847/11, 847/13, 874/14, 847/15, 847/16, 847/17, 847/18, 846, 844, 845, 827/1, 828/9, 105/1, 103/2, 103/1, 102, 100, 99, 98, 97, 96, 95, 94, 93, 92, 91, 90, 57, 54, 24, 22, 21/3, 21/4, 21/5, 20/5, 20/6, 18, 59/1, 60/1, 60/2, 60/3, 375, 378/1, 378/2, 383/1, 384/2, 382, 387, 388/4, 392, 393, 394, 104, 400, 399, 402/1, 406, 409, 410/5, 410/4, 417, 410/3, 410/2, 418/2, 420/2, 421, 423, 426, 432/1, 432/2, 434/1, 434/2, 434/3, 436, 437, 817/2, 817/3, 817/6, 817/7, 817/8, 817/9, 817/10, 817/11, 817/12, 817/13, 817/4, 817/15, 817/16, 817/14, 817/17, 824/1, 824/2, 824/3, 825, 826/1, 826/2, 826/5, 834, 838, 105/2, 69, 67, 65/4, 65/3, 65/2, 59/2, 58/3, obręb Braszowice, 180/1, 182/1, 359, 358, 356, 360, 170/2, 170/3, 365, 364, 203/1, 185/1, 172/1, 176/1, 215/1, 197/1, 355, 109, 107, 106, 105/1, 105/2, 104, 103, 102, 101, 95, 93, 92, 91, 90, 82, 86/2, 86/3, 81, 80, 79, 77, 76, 75/3, 74, 73, 72, 71, 68/1, 18/6, 18/5, 10/10, 18/9, 18/8, 18/7, 19/3, 25/7, 65, 64, 63, 53, 52, 62/1, 61/2, 61/1, 133, 132/1, 131/1, 131/2, 130, 129/1, 128, 127, 126, 125, 124, 123/1, 122, 121, 120/1, 119, 118/1, 117/2, 116/1, 115, 114/1, 114/4, 113/1, 112, 111, 110/1 obręb Pawłowice oraz na działkach nr 166, 165/1 obręb Grochowiska

u s t a l a m

DLA PRZEDSIĘBIORSTWA WODOCIĄGÓW I KANALIZACJI „DELFIN” SP. Z O. O.

LOKALIZACJĘ INWESTYCJI CELU PUBLICZNEGO

DLA INWESTYCJI POD NAZWĄ:

„BUDOWA SYSTEMU KANALIZACJI SANITARNEJ MIEJSCOWOŚCI BRASZOWICE I PAWŁOWICE” NA DZIAŁKACH NR 1066, 1067, 1070, 1069, 1071, 1072, 1073, 1078, 1075, 1077, 1076, 1079, 1082/1, 1082/3, 1082/4, 1082/2, 1083, 1082/5, 1081, 1086, 1084, 1090, 1194, 1087, 1065/1, 1139/1, 1139/2, 1139/3, 984, 1089, 449/1, 1091, 1092, 1094, 1093, 1095, 1132/3, 1133, 1132/1, 1134/1, 1134/2, 1135/1, 1138, 1132/2, 1137, 990, 992, 991, 988, 987, 986, 1172, 1060, 1063, 1064, 1065/3, 1065/2, 828/7, 1173/3, 497, 499, 500/2, 502, 505, 510, 511, 518, 517, 519, 494, 491/1, 491/2, 492, 490, 523, 526, 489/1, 489/2, 488, 522, 487, 486, 533/1, 534, 485, 484, 481, 483, 482, 480, 479, 536, 537, 543, 473, 474, 475,

BURMISTRZ ZĄBKOWIC ŚLĄSKICH

UL. 1 MAJA 15

57-200 Ząbkowice Śląskie

476, 477, 478, 472, 471/1, 471/2, 471/3, 470/5, 470/4, 470/3, 470/2, 470/1, 471/4, 469, 468, 467, 550, 551/1, 552, 556, 568, 569, 570, 572, 463, 462, 466, 465, 464, 461, 460, 458, 457, 573, 577, 578, 579, 580, 582, 583, 587, 444/2, 590/2, 1196/4, 590/1, 592, 202, 203/1, 200, 197, 196/1, 196/2, 195, 190/1, 191/1, 190/2, 191/2, 188, 187, 184/1, 183/1, 179, 175, 173/1, 170, 454/2, 454/3, 454/4, 454/5, 453, 452/2, 452/1, 451, 456, 450, 455/1, 449/5, 449/2, 449/3, 449/6, 449/9, 449/8, 449/10, 447, 446/5, 446/6, 446/4, 446/3, 446/2, 455/2, 455/3, 448, 445, 444/1, 443, 442, 441, 440, 439, 438, 422, 840, 839/1, 832/2, 831/3, 839/2, 841/4, 841/5, 841/1, 841/2, 843, 847/1, 847/5, 847/7, 847/6, 847/11, 847/13, 874/14, 847/15, 847/16, 847/17, 847/18, 846, 844, 845, 827/1, 828/9, 105/1, 103/2, 103/1, 102, 100, 99, 98, 97, 96, 95, 94, 93, 92, 91, 90, 57, 54, 24, 22, 21/3, 21/4, 21/5, 20/5, 20/6, 18, 59/1, 60/1, 60/2, 60/3, 375, 378/1, 378/2, 383/1, 384/2, 382, 387, 388/4, 392, 393, 394, 104, 400, 399, 402/1, 406, 409, 410/5, 410/4, 417, 410/3, 410/2, 418/2, 420/2, 421, 423, 426, 432/1, 432/2, 434/1, 434/2, 434/3, 436, 437, 817/2, 817/3, 817/6, 817/7, 817/8, 817/9, 817/10, 817/11, 817/12, 817/13, 817/4, 817/15, 817/16, 817/14, 817/17, 824/1, 824/2, 824/3, 825, 826/1, 826/2, 826/5, 834, 838, 105/2, 69, 67, 65/4, 65/3, 65/2, 59/2, 58/3, OBRĘB BRASZOWICE, 180/1, 182/1, 359, 358, 356, 360, 170/2, 170/3, 365, 364, 203/1, 185/1, 172/1, 176/1, 215/1, 197/1, 355, 109, 107, 106, 105/1, 105/2, 104, 103, 102, 101, 95, 93, 92, 91, 90, 82, 86/2, 86/3, 81, 80, 79, 77, 76, 75/3, 74, 73, 72, 71, 68/1, 18/6, 18/5, 10/10, 18/9, 18/8, 18/7, 19/3, 25/7, 65, 64, 63, 53, 52, 62/1, 61/2, 61/1, 133, 132/1, 131/1, 131/2, 130, 129/1, 128, 127, 126, 125, 124, 123/1, 122, 121, 120/1, 119, 118/1, 117/2, 116/1, 115, 114/1, 114/4, 113/1, 112, 111, 110/1 OBRĘB PAWŁOWICE ORAZ NA DZIAŁKACH NR 166, 165/1 OBRĘB GROCHOWISKA

I. Rodzaj inwestycji

1. Obiekt infrastruktury technicznej.
2. Realizacja inwestycji pod nazwą: „Budowa systemu kanalizacji sanitarnej miejscowości Braszowice i Pawłowice” na działkach nr 1066, 1067, 1070, 1069, 1071, 1072, 1073, 1078, 1075, 1077, 1076, 1079, 1082/1, 1082/3, 1082/4, 1082/2, 1083, 1082/5, 1081, 1086, 1084, 1090, 1194, 1087, 1065/1, 1139/1, 1139/2, 1139/3, 984, 1089, 449/1, 1091, 1092, 1094, 1093, 1095, 1132/3, 1133, 1132/1, 1134/1, 1134/2, 1135/1, 1138, 1132/2, 1137, 990, 992, 991, 988, 987, 986, 1172, 1060, 1063, 1064, 1065/3, 1065/2, 828/7, 1173/3, 497, 499, 500/2, 502, 505, 510, 511, 518, 517, 519, 494, 491/1, 491/2, 492, 490, 523, 526, 489/1, 489/2, 488, 522, 487, 486, 533/1, 534, 485, 484, 481, 483, 482, 480, 479, 536, 537, 543, 473, 474, 475, 476, 477, 478, 472, 471/1, 471/2, 471/3, 470/5, 470/4, 470/3, 470/2, 470/1, 471/4, 469, 468, 467, 550, 551/1, 552, 556, 568, 569, 570, 572, 463, 462, 466, 465, 464, 461, 460, 458, 457, 573, 577, 578, 579, 580, 582, 583, 587, 444/2, 590/2, 1196/4, 590/1, 592, 202, 203/1, 200, 197, 196/1, 196/2, 195, 190/1, 191/1, 190/2, 191/2, 188, 187, 184/1, 183/1, 179, 175, 173/1, 170, 454/2, 454/3, 454/4, 454/5, 453, 452/2, 452/1, 451, 456, 450, 455/1, 449/5, 449/2, 449/3, 449/6, 449/9, 449/8, 449/10, 447, 446/5, 446/6, 446/4, 446/3, 446/2, 455/2, 455/3, 448, 445, 444/1, 443, 442, 441, 440, 439, 438, 422, 840, 839/1, 832/2, 831/3, 839/2, 841/4, 841/5, 841/1, 841/2, 843, 847/1, 847/5, 847/7, 847/6, 847/11, 847/13, 874/14, 847/15, 847/16, 847/17, 847/18, 846, 844, 845, 827/1, 828/9, 105/1, 103/2, 103/1, 102, 100, 99, 98, 97, 96, 95, 94, 93, 92, 91, 90, 57, 54, 24, 22, 21/3, 21/4, 21/5, 20/5, 20/6, 18, 59/1, 60/1, 60/2, 60/3, 375, 378/1, 378/2, 383/1, 384/2, 382, 387, 388/4, 392, 393, 394, 104, 400, 399, 402/1, 406, 409, 410/5, 410/4, 417, 410/3, 410/2, 418/2, 420/2, 421, 423, 426, 432/1, 432/2, 434/1, 434/2, 434/3, 436, 437, 817/2, 817/3, 817/6, 817/7, 817/8, 817/9, 817/10, 817/11, 817/12, 817/13, 817/4, 817/15, 817/16, 817/14, 817/17, 824/1, 824/2, 824/3, 825, 826/1, 826/2, 826/5, 834, 838, 105/2, 69, 67, 65/4, 65/3, 65/2, 59/2, 58/3, obręb Braszowice, 180/1, 182/1, 359, 358, 356, 360, 170/2, 170/3, 365, 364, 203/1, 185/1, 172/1, 176/1, 215/1, 197/1, 355, 109, 107, 106, 105/1, 105/2, 104, 103, 102, 101, 95, 93, 92, 91,

BURMISTRZ ZĄBKOWIC ŚLĄSKICH

UL. 1 MAJA 15

57-200 Ząbkowice Śląskie

90, 82, 86/2, 86/3, 81, 80, 79, 77, 76, 75/3, 74, 73, 72, 71, 68/1, 18/6, 18/5, 10/10, 18/9, 18/8, 18/7, 19/3, 25/7, 65, 64, 63, 53, 52, 62/1, 61/2, 61/1, 133, 132/1, 131/1, 131/2, 130, 129/1, 128, 127, 126, 125, 124, 123/1, 122, 121, 120/1, 119, 118/1, 117/2, 116/1, 115, 114/1, 114/4, 113/1, 112, 111, 110/1 obręb Pawłowice oraz na działkach nr 166, 165/1 obręb Grochowiska.

3. Inwestycja obejmuje:
 - a) budowę sieci kanalizacji sanitarnej grawitacyjnej i tłocznej wraz z przepompowniami (tłoczniami) ścieków oraz budowę przyłączy - budowę sieci kanalizacji sanitarnej dla odcinka Grochowiska – Pawłowice z miejscowości Pawłowice, budowę sieci kanalizacji sanitarnej dla odcinka Grochowiska-Braszowice (do DK 8), budowę kanalizacji sanitarnej dla odcinka Braszowice od DK 8 do budynku nr 150,
 - b) przekroczenie drogi krajowej siecią kanalizacji sanitarnej metodą bezrozkopową – przewiertem sterowanym w rurze ochronnej.
4. Parametry techniczne inwestycji:
 - a) łączna długość sieci grawitacyjnej – około 7900 m,
 - b) łączna długość sieci tłocznej – około 1100 m,
 - c) przyłącza – około 330 sztuk,
 - d) pompownie – około 4 sztuki (w Braszowicach 1 szt., w Pawłowicach 3 szt.).

II. Warunki i szczegółowe zasady zagospodarowania terenu oraz jego zabudowy wynikające z przepisów odrębnych w zakresie:

2. Warunków i wymagań ochrony i kształtowania ładu przestrzennego.

Nie określa się nakazów, zakazów, dopuszczeń i ograniczeń w zabudowie i zagospodarowaniu terenu wynikających z potrzeb ochrony i kształtowania ładu przestrzennego.
3. Ochrony środowiska, przyrody i krajobrazu.
 - 1) Inwestycja nie może naruszać równowagi przyrodniczej i utrudniać prowadzenia racjonalnej gospodarki zasobami środowiska, zgodnie z wymogami ustawy z dnia 27 kwietnia 2001 r. prawo ochrony środowiska.
 - 2) Odległość od istniejących sieci i urządzeń infrastruktury technicznej zgodnie z przepisami odrębnymi.
 - 3) W razie kolizji inwestycji z istniejącymi sieciami infrastruktury technicznej należy dokonać przełożenia sieci, za zgodą właściciela sieci, na koszt Inwestora realizującego zadanie.
 - 4) Umieszczenie w pasie drogowym urządzeń infrastruktury technicznej niezwiązanej z drogą, nie może naruszać elementów technicznych drogi oraz nie może przyczyniać się do czasowego lub trwałego zagrożenia bezpieczeństwa ruchu albo zmniejszenia wartości użytkowej drogi.
 - 5) Budowla liniowa usytuowana wzdłuż drogi, powinna być wykonana w taki sposób, aby nie ograniczała możliwości przebudowy albo remontu drogi, zgodnie z Rozporządzeniem Ministra Transportu i Gospodarki Morskiej z 2 marca 1999 r. w sprawie warunków technicznych, jakim powinny odpowiadać drogi publiczne i ich usytuowanie.
 - 6) Prowadzenie robót w pasie drogowym wymaga zezwolenia zarządcy drogi zgodnie z Ustawą z 21 marca 1985 r. o drogach publicznych.
 - 7) Zgodnie z art. 2 ust. 7 ustawy z dnia 3 lutego 1995 r. o ochronie gruntów rolnych i leśnych (tekst jednolity Dz. U. 2013 poz. 1205), teren nie wymaga uzyskania zgody na zmianę przeznaczenia gruntów rolnych na cele nierolnicze.
 - 8) Inwestycja powinna spełniać wymogi przepisów odrębnych w tym ustawy z dnia 18 lipca 2001 r. Prawo wodne (tekst jednolity, Dz. U. 2012 poz. 145 z późn. zm.) w części dotyczącej konieczności uzyskania pozwolenia wodno prawnego.

BURMISTRZ ZĄBKOWIC ŚLĄSKICH

UL. 1 MAJA 15

57-200 Ząbkowice Śląskie

- 9) Realizacja inwestycji musi być zgodna z wymogami, zawartymi w Decyzji o środowiskowych uwarunkowaniach nr IGP.6220.3.12.2015.KSZ wydanej przez Burmistrza Ząbkowic Śląskich w dniu 14.05.2015 r.
4. Ochrony dziedzictwa kulturowego i zabytków oraz dóbr kultury współczesnej.
- 1) Część terenu objętego wnioskiem jest położona w granicach historycznego układu ruralistycznego wsi Braszowice, ujętego w wojewódzkiej ewidencji zabytków.
 - 2) Zamierzenia inwestycyjne należy uzgodnić z Dolnośląskim Wojewódzkim Konserwatorem Zabytków, co do konieczności ich prowadzenia pod nadzorem archeologicznym i za pozwoleniem wojewódzkiego konserwatora zabytków.
 - 3) Kościół paraf. p.w. św. Wawrzyńca jest wpisany do rejestru zabytków nr A/1919/771/Wł z dnia 8.11.1980.
 - 4) Plebania przy kościele, dom grzebalny w zespole kościoła, kapliczka przydrożna przy drodze z Brzeżnicy do Tarnowa, kapliczka przydrożna przy drodze do Barda, kapliczka przydrożna przy domu nr 97, kapliczka przydrożna przy domu nr 108, budynki mieszkalne nr 46, 72, 73, 76, 77, 80, 108, 139, 114, 13 oraz budynki gospodarcze w zespole I i II nr 108 w obrębie Braszowice oraz budynek mieszkalny nr 36 w obrębie Pawłowice są wpisane do gminnej ewidencji zabytków.
4. Obsługi w zakresie infrastruktury technicznej i komunikacji.
- 1) obsługa komunikacyjna – z dróg gminnych – działki nr 173/1, 176/1, 180/1, 182/1, 184/1, 359, 358, 356, 360, 365, 364, 203/1, 185/1, 172/1, 215/1, 190/1, 191/1, 197/1 obręb Pawłowice, działki nr 828/7, 1194, 986, 987, 988, 991, 992, 1132/2, 1132/3, 1134/1, 1137, 1138, 1172, 1060, 1063, 1067, 1064, 1069, 1070, 1071, 1072, 1073, 1077, 1078, 1079, 1081, 1082/1, 1086, 1087, 1090, 1093, 1094, 1095 obręb Braszowice z dróg powiatowych – działki nr 170/3, 170/2, 355, 364, 365 obręb Pawłowice, działki nr 166, 165/1 obręb Grochowiska, 984, 1132/1, 1134/2, 1139/1, 1139/3, 1065/2, 1065/3, 1066 obręb Braszowice z drogi stanowiącej własność Skarbu Państwa – działki nr 170/3, z drogi – krajowej – działki nr 1065/1, 984, 1139/1, 1066, 1065/2, 1065/3, 1132/1 obręb Braszowice,
 - 2) energia elektryczna – zgodnie z warunkami technicznymi wydanymi przez odpowiedniego zarządcę sieci;
 - 3) ścieki bytowe - do projektowanej kanalizacji sanitarnej, zgodnie z warunkami technicznymi wydanymi przez odpowiedniego zarządcę sieci;
 - 4) odpady stałe powstałe w czasie budowy - do odpowiednich pojemników, zgodnie z przepisami odrębnymi;
 - 5) pozostałe odpady - należy zagospodarować zgodnie z przepisami ustawy z dnia 14 grudnia 2012 r. o odpadach (Dz. U. z 2013 r., poz. 21);
 - 6) woda, wody opadowe, zaopatrzenie w ciepło – nie dotyczy.
5. Wymagań dotyczących ochrony interesów osób trzecich.
Realizacja inwestycji nie może spowodować uciążliwości na terenach sąsiednich zarówno na etapie wykonywania robót budowlanych jak i w czasie eksploatacji inwestycji; dotyczy to w szczególności uciążliwości spowodowanych przez hałas, wibrację, zakłócenia elektryczne i promieniowanie, zanieczyszczenia powietrza, gleby i wody oraz nie może powodować: pozbawienia dostępu światła dziennego dla pomieszczeń przeznaczonych na pobyt ludzi oraz dostępu do drogi publicznej, uniemożliwić korzystanie z wody, kanalizacji, energii elektrycznej, ciepłej i środków łączności.
6. Granicy i sposobów zagospodarowania terenów lub obiektów podlegających ochronie a także narażonych na niebezpieczeństwo powodzi oraz zagrożonych osuwaniem się mas ziemnych

BURMISTRZ ZĄBKOWIC ŚLĄSKICH

UL. 1 MAJA 15

57-200 Ząbkowice Śląskie

Nie określa się nakazów, zakazów, dopuszczeń i ograniczeń w zabudowie i zagospodarowaniu terenu wynikających z położenia działki na terenie podlegającym ochronie, terenie narażonym na niebezpieczeństwo powodzi lub zagrożonym osuwaniem się mas ziemnych.

7. Warunki i wymagania wynikające z uzgodnień przewidzianych w art. 53 ust. 4 ustawy o planowaniu i zagospodarowaniu przestrzennym.

1) Zarząd Dróg Powiatowych w Ząbkowicach Śl. uzgodnił projekt decyzji, postanowienie znak: TE.7331.CP.34.2015 z dnia 22.06.2015 r.

2) Wojewoda Dolnośląski, przedstawił swoje stanowisko, pismo znak: IF-PP.745.19.2015.WJ z dnia 25.06.2015 r.

3) Starosta Ząbkowicki uzgodnił projekt decyzji, postanowienie znak: GKN.6123.90.2015.MGS z dnia 29.06.2015 r.

4) Generalny Dyrektor Dróg Krajowych i Autostrad Oddział we Wrocławiu, uzgodnił przedłożony projekt decyzji, postanowienie znak: O.WR.Z-3.4351.62.2015.eb z dnia 08.07.2015 r.

3) Marszałek Województwa Dolnośląskiego nie ustosunkował się do dostarczonego projektu decyzji – zgodnie z art. 53 ust. 5 ustawy opizp, uzgodnienie uważa się za dokonane.

III. Linie rozgraniczające teren inwestycji

Linie rozgraniczające teren inwestycji i obszar oddziaływania inwestycji przedstawiony jest na załącznikach graficznych do decyzji w skali 1:2000.

UZASADNIENIE

Wniosek o wydanie decyzji o ustaleniu lokalizacji inwestycji celu publicznego wpłynął do Burmistrza Ząbkowic Śląskich dnia 05.05.2015 r.

Wniosek sprawdzono pod względem spełnienia wymogów przewidzianych ustawą z dnia 27 marca 2003 r. o planowaniu i zagospodarowaniu przestrzennym. Z uwagi na braki formalne, wezwano wnioskodawcę do jego uzupełnienia (pismo z dnia 12.05.2015 r.). Uzupełnienie wniosku nastąpiło 18.05.2015 r.

Rozpatrzono, czy na powyższą inwestycję można wydać decyzję o ustaleniu lokalizacji celu publicznego, zgodnie z wymogami przepisów szczególnych i odrębnych.

Pismem, znak IGP.6733.3.2015.GG z dnia 21.05.2015 r. zawiadomiono Wnioskodawcę, Pełnomocnika oraz właścicieli i użytkowników wieczystych nieruchomości, na których będzie realizowana inwestycja o wszczęciu postępowania. Ponadto w dniu 21.05.2015 r. Obwieszczenie o wszczęciu postępowania wywieszono na urzędowych tablicach ogłoszeń w miejscowości Ząbkowice Śląskie i we wsiach Braszowice, Pawłowice i Grochowiska jak również opublikowano na stronie internetowej BIP Urzędu Miejskiego Ząbkowic Śląskich.

Dokonano analizy warunków i zasad zagospodarowania terenu, jego zabudowy, wynikających z przepisów odrębnych oraz analizy stanu faktycznego i prawnego terenu, na którym przewiduje się realizację inwestycji, zgodnie z art. 53 pkt 3 ustawy z dnia 27 marca 2003 r. o planowaniu i zagospodarowaniu przestrzennym (tekst jednolity Dz. U. 2015 poz. 199 z późn. zm.).

Projekt decyzji, za pismem z dnia 18.06.2015 r. skierowano do uzgodnień:

1. zgodnie z art. 53, ust. 4, pkt 2 ustawy z dnia 27 marca 2003 r. o planowaniu i zagospodarowaniu przestrzennym do Dolnośląskiego Wojewódzkiego Konserwatora Zabytków,
2. zgodnie z art. 53, ust. 4, pkt 5 ustawy z dnia 27 marca 2003 r. o planowaniu i zagospodarowaniu przestrzennym do Marszałka Województwa Dolnośląskiego,
3. zgodnie z art. 53, ust. 4, pkt 6 ustawy z dnia 27 marca 2003 r. o planowaniu i zagospodarowaniu przestrzennym do Marszałka Województwa Dolnośląskiego za pośrednictwem Dolnośląskiego Zarządu Melioracji i Urządzeń Wodnych we Wrocławiu, Inspektorat w Świdnicy i Starosty Ząbkowickiego,
4. zgodnie z art. 53, ust. 4, pkt 9 wyżej wymienionej ustawy do Zarządu Dróg Powiatowych w Ząbkowicach Śląskich i Generalnej Dyrekcji Dróg Krajowych i Autostrad,

BURMISTRZ ZĄBKOWIC ŚLĄSKICH

UL. 1 MAJA 15

57-200 Ząbkowice Śląskie

5. zgodnie z art. 53, ust. 4, pkt 10a wyżej wymienionej ustawy do Wojewody Dolnośląskiego, Marszałka Województwa Dolnośląskiego, Starosty Ząbkowic Śląskich.
Działając na podstawie art.53. ust. 1 ustawy z dnia 27 marca 2003 r. o planowaniu i zagospodarowaniu przestrzennym organ prowadzący postępowanie o wydanych postanowieniach w sprawie uzgodnienia projektu decyzji o ustaleniu lokalizacji inwestycji celu publicznego przez uprawnione organy oraz o umożliwieniu wypowiedzenia się co do zebranych dowodów i materiałów , strony zawiadomił w drodze obwieszczenia, a także w sposób zwyczajowo przyjęty . Natomiast inwestora oraz właścicieli i użytkowników wieczystych nieruchomości , na których będzie lokalizowana inwestycja zawiadomiono na piśmie, znak IGP.6733.3.2015.GG z dnia 08.07.2015 r. .

POUCZENIE

Od niniejszej decyzji służy prawo odwołania do Samorządowego Kolegium Odwoławczego w Wałbrzychu, Al. Wyzwolenia 24, za moim pośrednictwem w terminie czternastu dni od dnia jej doręczenia.

Zgodne z art. 53, punkt 6 ustawy z dnia 27 marca 2003 r. o planowaniu i zagospodarowaniu przestrzennym (tekst jednolity Dz. U. 2015 poz. 199 z późn. zm.), odwołanie od decyzji o ustaleniu lokalizacji inwestycji powinno zawierać zarzuty odnoszące się do decyzji, określać istotę i zakres żądania będącego przedmiotem odwołania oraz wskazywać dowody uzasadniające to żądanie.

Załącznikami do decyzji są:

1. Załączniki nr 1A- 11 – załączniki graficzne do decyzji – mapy w skali 1:2000;
2. Załącznik nr 2 – analiza warunków i zasad zagospodarowania terenu, jego zabudowy, wynikających z przepisów odrębnych oraz analiza stanu faktycznego i prawnego terenu, na którym przewiduje się realizację inwestycji.

Z up. Burmistrza
Województwa Śląskiego
Kierownik Wydziału Administracyjnego
i Gospodarki Przemysłowej

Otrzymują:

1. Przedsiębiorstwo Wodociągów i Kanalizacji „DELFIN” Sp. z o. o., ul. Rzeczna 2, 57-200 Ząbkowice – Wnioskodawca
2. Pełnomocnik Eugeniusz Piłat – Biuro Projektowania i Usług Technicznych „PROKOM”, ul. Przesmyk 7, 58-200 Dzierżonów
3. Dolnośląski Wojewódzki Konserwator Zabytków, Delegatura w Wałbrzychu, ul. Słowackiego 23a, 58-300 Wałbrzych;
4. Marszałek Województwa Dolnośląskiego, Wybrzeże Juliusza Słowackiego 12-14, 50-411 Wrocław;
5. Starosta Ząbkowicki, ul. Henryka Sienkiewicza 11, 57-200 Ząbkowice Śląskie;
6. Zarząd Dróg Powiatowych w Ząbkowicach Śląskich, ul. Daleka 19, 57-200 Ząbkowice Śląskie;
7. Generalna Dyrekcja Dróg Krajowych i Autostrad, ul. Lotnicza 24, 54-155 Wrocław;
8. Wojewoda Dolnośląski Pl. Powstańców Warszawy 1, 50-951 Wrocław;
9. Marszałek Województwa Dolnośląskiego Al. Słowackiego 12/14, 50-411 Wrocław;
10. Właściciele i użytkownicy wieczystości nieruchomości, na której będzie lokalizowana inwestycja celu publicznego – wg wykazu
11. A/a. IGP

Opracowały: Arch. Katarzyna Grochowska
Mgr inż. Justyna Białopiotrowicz

ZALĄCZNIK GRAFICZNY NR. 1A
DO DECYZJI O USTALENIU LOKALIZACJI
INWESTYCJI CELU PUBLICZNEGO
NR. 111/2015 z dnia 30.11.2015 r.

Opracowały:

Arch. Katarzyna Grochowska

mgr inż. Justyna Białopiotrowicz

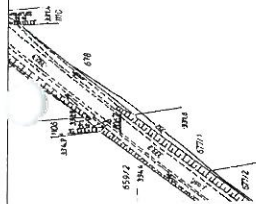
— LINE ROZGRANICZAJĄCE TEREN INWESTYCJI

SKALA:

1:2000



BUDOWA
Zajezdnia
ul. Piłsudskiego
57-200 Zabrze



ZALĄCZNIK GRAFICZNY NR 1B
DO DECYZJI USTALENIU LOKALIZACJI
INWESTYCJI CELEI PUBLICZNEGO
NR 6/1612 Z DNIA 23.12.2015 r.

SKALA: Opracowały

1:2000 Arch. Katarzyna Grochowska

mgr inż. Justyna Białopiotrowicz

— LINIE ROZGRANICZAJĄCE TEREN INWESTYCJI

BURMISTRZ
Zaplanowane Składowisko
ul. 1 Armii Wojsk
51-600 Wrocław, ul. 1 Armii Wojsk 110

Wrocław
Biuro Projektów
Architektonicznych
(SARZONCOJ)



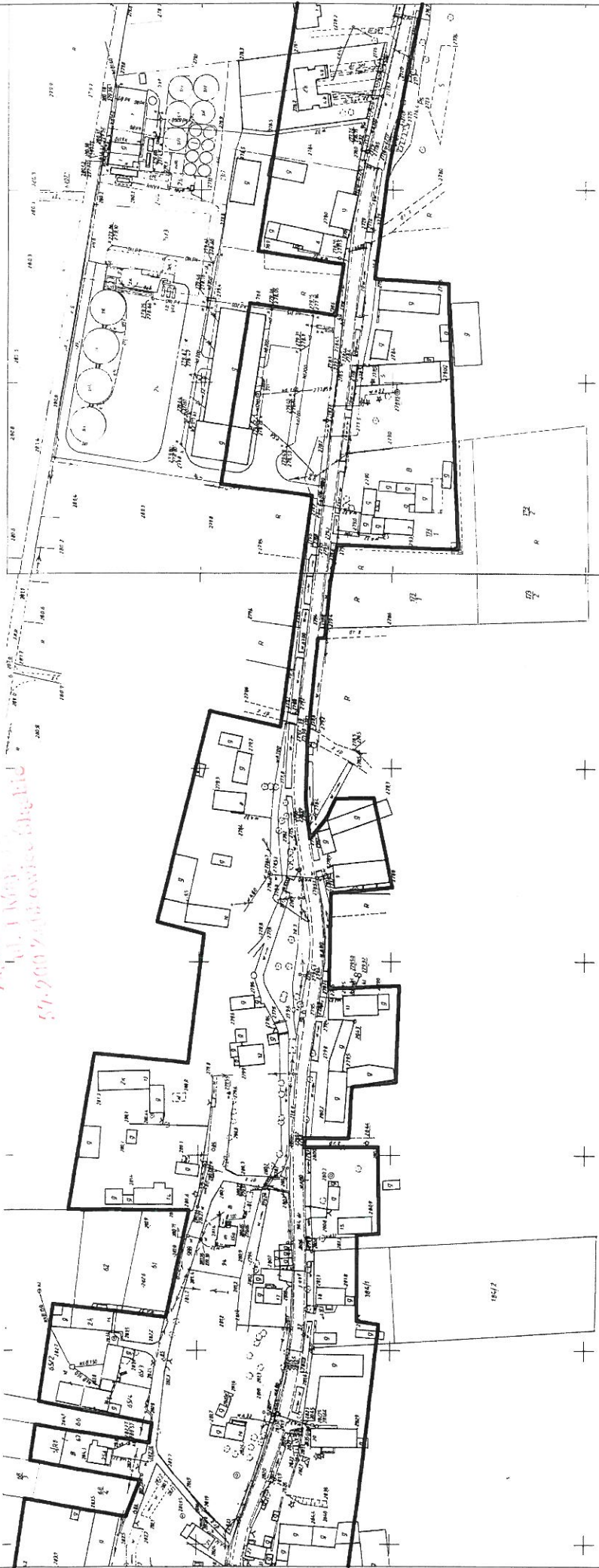


BUDOWA
Zabudowa
57-200 Zabudowa

Zup
Pracownia
Ciepłota i Klimat

ZALĄCZNIK GRAFICZNY NR 1C DO DECYZJI O USTALENIU LOKALIZACJI INWESTYCJI CELU PUBLICZNEGO NR ... Z DNIA ... 2015 r.	
SKALA:	Opracował:
1:2000	Arch. Katarzyna Grochowska <i>Grochowska</i>
	mgr inż. Justyna Białopiotrowicz
LINIE ROZGRANICZAJĄCE TEREN INWESTYCJI	

BIURO ARCHITECTURY
Zdzisław Górecki
ul. 1 Maja 10
57-900 Żabówiec, tel. 71 42 12 12



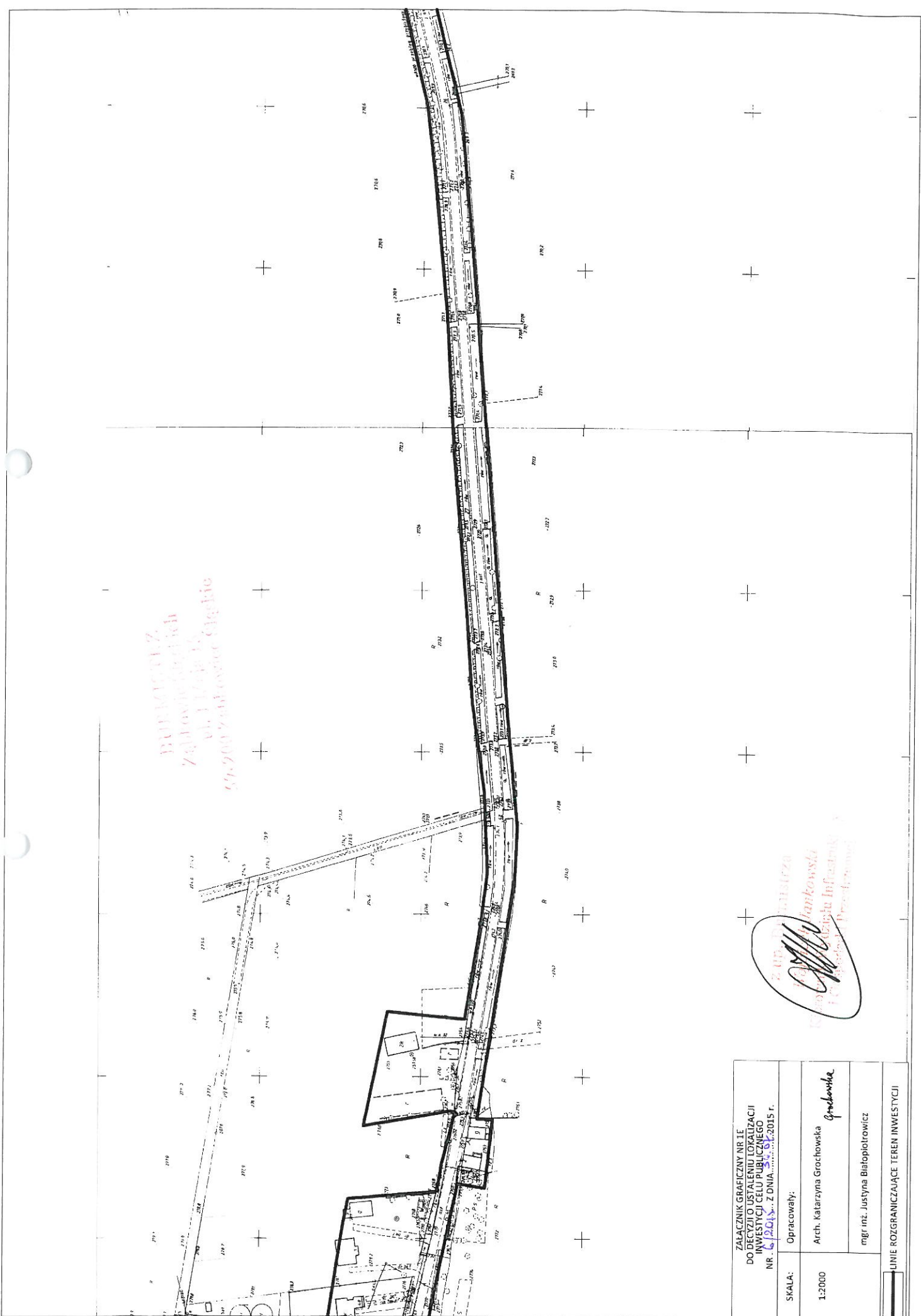
Zdyszał Górecki
mgr inż. Justyna Białopiatrowicz

ZACZNIK GRAFICZNY NR 1D DO DECYZJI O USTALENIU LOKALIZACJI INWESTYCJI CELU PUBLICZNEGO NR .../.../... Z DNIA ... 2015 r.	
SKALA:	Opracowały:
1:2000	Arch. Katarzyna Grochowska <i>Grochowska</i>
	mgr inż. Justyna Białopiatrowicz
LINIE ROZGRANICZAJĄCE TEREN INWESTYCJI	

BURELIZ
 Zaprojektowanych
 ul. 17.04.15
 59.200 Zastawce Głębokie

Z UP. D. 1211/17/2015
 mgr inż. Katarzyna Grochowska
 Biuro Inżynierskie
 Pracownia Projektowa

ZALACZNIK GRAFICZNY NR 1E DO BECZYŁO USTALENIU LOKALIZACJI INWESTYCJI CELU PUBLICZNEGO NR. 6/2015, Z DNIA: 2015 R.	
SKALA:	Opracował:
1:2000	Arch. Katarzyna Grochowska <i>Grochowska</i>
	mgr inż. Justyna Białopłotowicz
LINIE ROZGRANICZAJĄCE TEREN INWESTYCJI	



ZARZĄDNIK GRAFICZNY NR. 1F
DO DECYZJI O USTALENIU LOKALIZACJI
INWESTYCJI CELE PUBLICZNEGO
NR. 6170/15... Z DNIA 20.03.2015 r.

SKALA:

1:2000

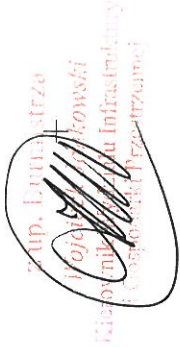
Opracowały

Arch. Katarzyna Grochowska

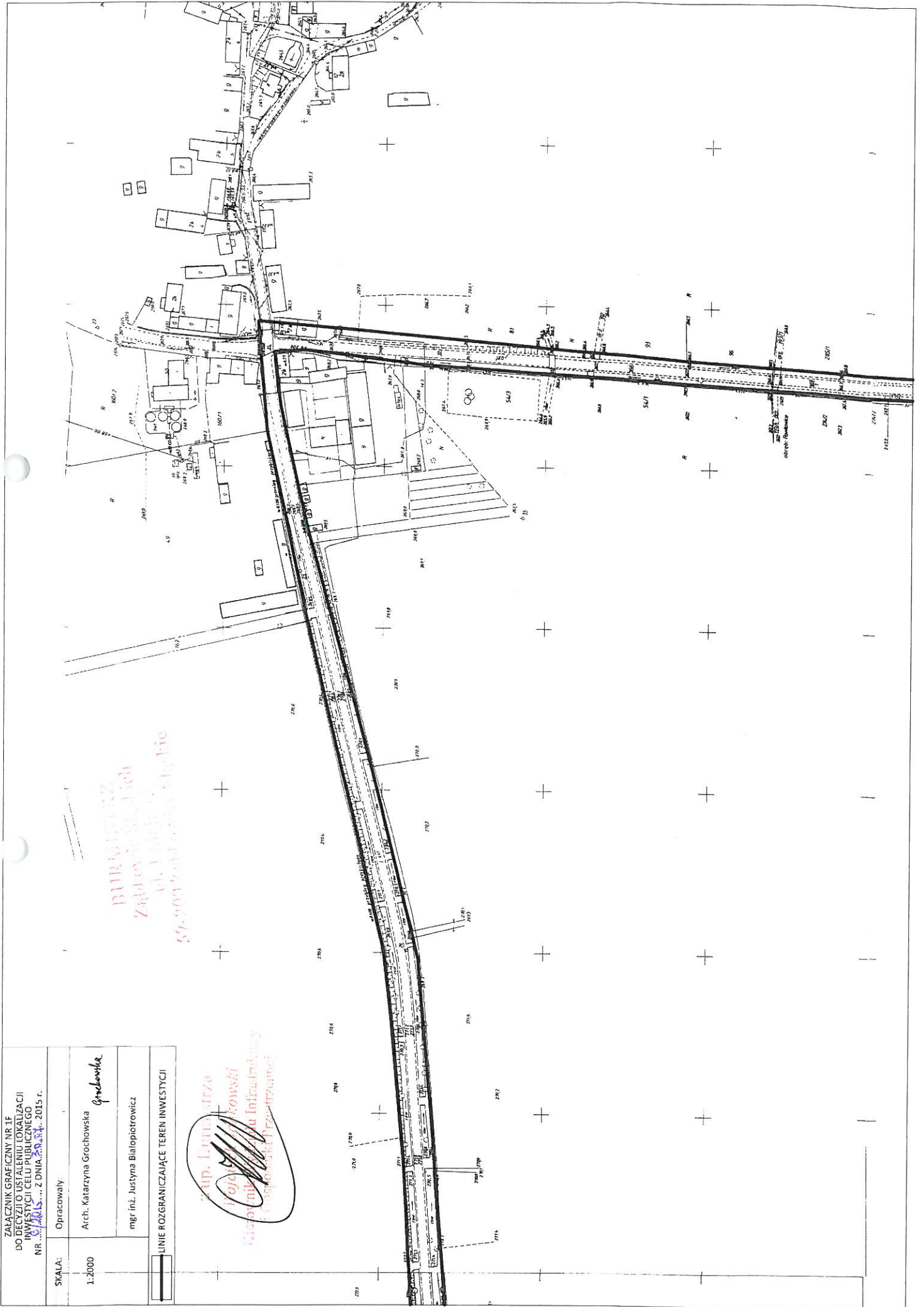
Grodawka

mgr inż. Justyna Białopiotrowicz

LINE ROZGRANICZAJĄCE TEREN INWESTYCJI



BURMISTRZ
Zakroczymie
ul. 1 kwietnia 15
57-200 Zakroczymie, Stępcze




ZAŁĄCZNIK GRAFICZNY NR 1G
DO DECYZJI O USTALENIU LOKALIZACJI
INWESTYCJI CELE PUBLICZNEGO
NR ... z dnia ... 2015 r.

SKALA:
1:2000

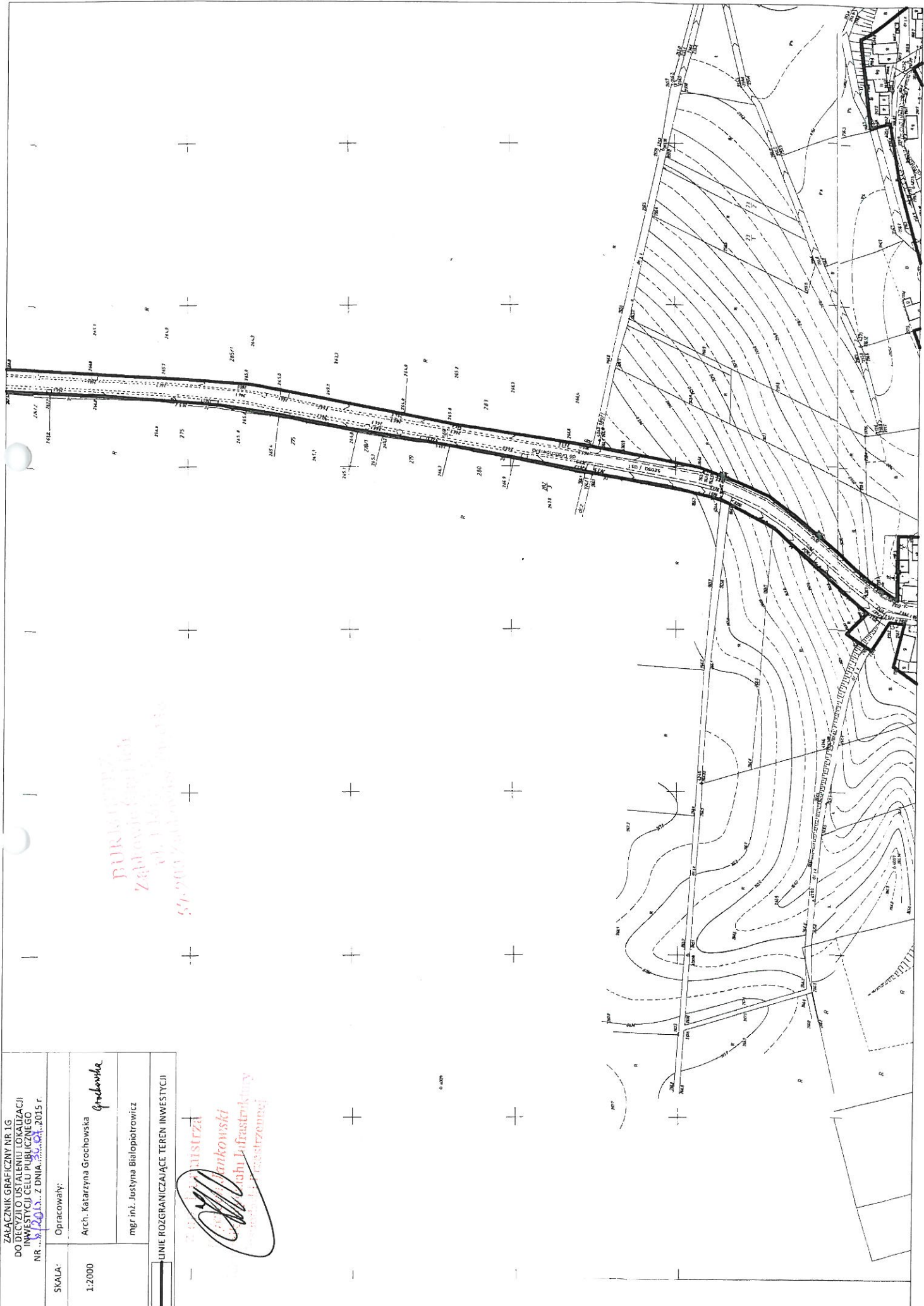
Opracowały:
Arch. Katarzyna Grochowska

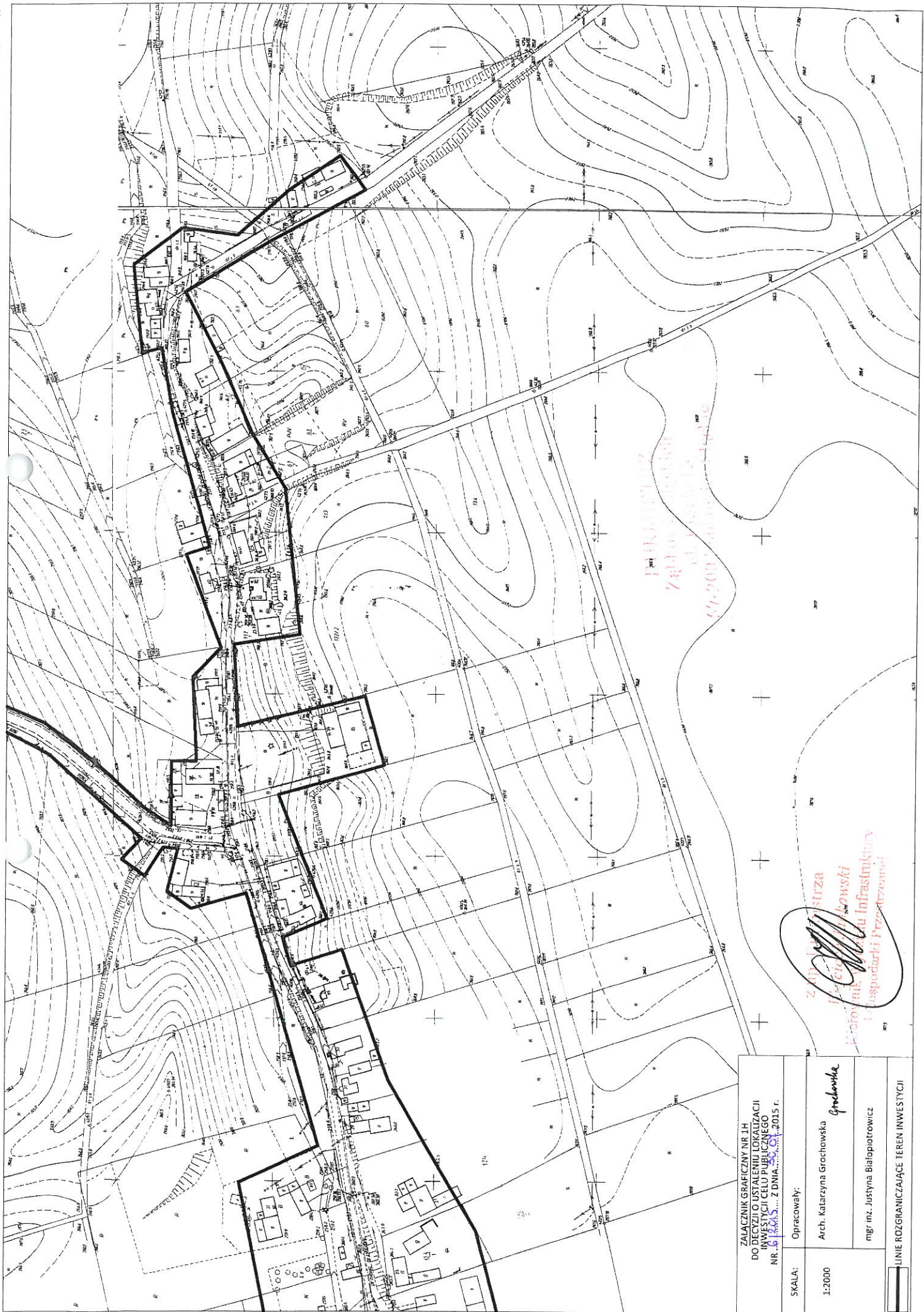
mgr inż. Justyna Białopiotrowicz

LINIE ROZGRANICZAJĄCE TEREN INWESTYCJI


mgr inż. Justyna Białopiotrowicz
Biuro Projektów i Usług Inżynierskich
"Białopiotrowicz i Partnerzy" Sp. z o.o.
ul. ... 2015 r.


BOKI
Zakład
ul. ...
51-900 Zabrze





Krajowa Agencja
Zgłoszeń Budowlanych
11-200-0000000000000000

Zamawiająca
Krajowa Agencja
Zgłoszeń Budowlanych
Biuro Inżynierskie
i Gospodarki Przemysłowej

ZALĄCZNIK GRAFICZNY NR. I.H DO DECYZJI O USTALENIU LOKALIZACJI INWESTYCYJNY CELU PUBLICZNEGO NR. 4/1443... Z DNIA 06.06.2015 r.	
SKALA:	Opracowały:
1:2000	Arch. Katarzyna Grochowska <i>Grochowska</i>
	mgr inż. Justyna Białopiotrowicz
	
LINIE ROZGRANICZAJĄCE TEREN INWESTYCJI	

BURMISTRZ ZĄBKOWIC ŚLĄSKICH

UL. 1 MAJA 15

57-200 Ząbkowice Śląskie

Załącznik nr 2
Do decyzji nr 6/2015
Z dnia 30.07.2015 r.

ANALIZA WARUNKÓW I ZASAD ZAGOSPODAROWANIA TERENU, JEGO ZABUDOWY, WYNIKAJĄCYCH Z PRZEPISÓW ODREBNYCH ORAZ ANALIZA STANU FAKTYCZNEGO I PRAWNEGO TERENU, NA KTÓRYM PRZEWIDUJE SIĘ REALIZACJĘ INWESTYCJI

Analiza sporządzona zgodnie z art. 53 pkt 3 Ustawy z dnia 27 marca 2003 r. o planowaniu i zagospodarowaniu przestrzennym (Tekst jednolity Dz. U. 2015 poz. 199 z późn. zm.).

1. Rodzaj inwestycji

- 1) Obiekt infrastruktury technicznej.
- 2) Inwestycja pod nazwą: „Budowa systemu kanalizacji sanitarnej miejscowości Braszowice i Pawłowice” na działkach nr 1066, 1067, 1070, 1069, 1071, 1072, 1073, 1078, 1075, 1077, 1076, 1079, 1082/1, 1082/3, 1082/4, 1082/2, 1083, 1082/5, 1081, 1086, 1084, 1090, 1194, 1087, 1065/1, 1139/1, 1139/2, 1139/3, 984, 1089, 449/1, 1091, 1092, 1094, 1093, 1095, 1132/3, 1133, 1132/1, 1134/1, 1134/2, 1135/1, 1138, 1132/2, 1137, 990, 992, 991, 988, 987, 986, 1172, 1060, 1063, 1064, 1065/3, 1065/2, 828/7, 1173/3, 497, 499, 500/2, 502, 505, 510, 511, 518, 517, 519, 494, 491/1, 491/2, 492, 490, 523, 526, 489/1, 489/2, 488, 522, 487, 486, 533/1, 534, 485, 484, 481, 483, 482, 480, 479, 536, 537, 543, 473, 474, 475, 476, 477, 478, 472, 471/1, 471/2, 471/3, 470/5, 470/4, 470/3, 470/2, 470/1, 471/4, 469, 468, 467, 550, 551/1, 552, 556, 568, 569, 570, 572, 463, 462, 466, 465, 464, 461, 460, 458, 457, 573, 577, 578, 579, 580, 582, 583, 587, 444/2, 590/2, 1196/4, 590/1, 592, 202, 203/1, 200, 197, 196/1, 196/2, 195, 190/1, 191/1, 190/2, 191/2, 188, 187, 184/1, 183/1, 179, 175, 173/1, 170, 454/2, 454/3, 454/4, 454/5, 453, 452/2, 452/1, 451, 456, 450, 455/1, 449/5, 449/2, 449/3, 449/6, 449/9, 449/8, 449/10, 447, 446/5, 446/6, 446/4, 446/3, 446/2, 455/2, 455/3, 448, 445, 444/1, 443, 442, 441, 440, 439, 438, 422, 840, 839/1, 832/2, 831/3, 839/2, 841/4, 841/5, 841/1, 841/2, 843, 847/1, 847/5, 847/7, 847/6, 847/11, 847/13, 874/14, 847/15, 847/16, 847/17, 847/18, 846, 844, 845, 827/1, 828/9, 105/1, 103/2, 103/1, 102, 100, 99, 98, 97, 96, 95, 94, 93, 92, 91, 90, 57, 54, 24, 22, 21/3, 21/4, 21/5, 20/5, 20/6, 18, 59/1, 60/1, 60/2, 60/3, 375, 378/1, 378/2, 383/1, 384/2, 382, 387, 388/4, 392, 393, 394, 104, 400, 399, 402/1, 406, 409, 410/5, 410/4, 417, 410/3, 410/2, 418/2, 420/2, 421, 423, 426, 432/1, 432/2, 434/1, 434/2, 434/3, 436, 437, 817/2, 817/3, 817/6, 817/7, 817/8, 817/9, 817/10, 817/11, 817/12, 817/13, 817/4, 817/15, 817/16, 817/14, 817/17, 824/1, 824/2, 824/3, 825, 826/1, 826/2, 826/5, 834, 838, 105/2, 69, 67, 65/4, 65/3, 65/2, 59/2, 58/3, obręb Braszowice, 180/1, 182/1, 359, 358, 356, 360, 170/2, 170/3, 365, 364, 203/1, 185/1, 172/1, 176/1, 215/1, 197/1, 355, 109, 107, 106, 105/1, 105/2, 104, 103, 102, 101, 95, 93, 92, 91, 90, 82, 86/2, 86/3, 81, 80, 79, 77, 76, 75/3, 74, 73, 72, 71, 68/1, 18/6, 18/5, 10/10, 18/9, 18/8, 18/7, 19/3, 25/7, 65, 64, 63, 53, 52, 62/1, 61/2, 61/1, 133, 132/1, 131/1, 131/2, 130, 129/1, 128, 127, 126, 125, 124, 123/1, 122, 121, 120/1, 119, 118/1, 117/2, 116/1, 115, 114/1, 114/4, 113/1, 112, 111, 110/1 obręb Pawłowice oraz na działkach nr 166, 165/1 obręb Grochowiska.

2. Analiza stanu faktycznego i prawnego terenu, na którym przewiduje się realizację inwestycji

- 1) Inwestycja będzie zrealizowana na następujących działkach/częściach działek w obrębie Braszowice:

Opracowały: arch. Katarzyna Grochowska
mgr inż. Justyna Białopiotrowicz

BURMISTRZ ZĄBKOWIC ŚLĄSKICH

UL. 1 MAJA 15

57-200 Ząbkowice Śląskie

L.p.	Nr ewd. działki	Klasyfikacja gruntu	Właściciel/użytkownicy wieczysti
1.	18		Osoba fizyczna/Osoby fizyczne
2.	20/5		
3.	20/6		
4.	21/3		
5.	21/4		
6.	21/5		
7.	817/4	RII	Osoba fizyczna
8.	24		
9.	54		
10.	57		
11.	58/3		
12.	59/1	B-RII	Gmina Ząbkowice Śląskie
13.	59/2	B-RII, RII, S-RII	Gmina Ząbkowice Śląskie
14.	65/2		
15.	65/3	B-RII	Osoby fizyczne
16.	65/4		
17.	67		
18.	69		
19.	90		
20.	91		
21.	92		
22.	93		
23.	94		
24.	95		
25.	96	B, RII	Osoba fizyczna
26.	97		
27.	98		
28.	99		
29.	100		
30.	102	B-RII	Osoba fizyczna
31.	103/1		
32.	103/2		
33.	105/2		
34.	170		
35.	190/2		
36.	191/2		
37.	175		
38.	183/1		
39.	22		
40.	187		
41.	188		
42.	195		
43.	196/2		
44.	197		
45.	200		
46.	202		
47.	375		
48.	378/1		

Opracowały:

arch. Katarzyna Grochowska
mgr inż. Justyna Białopiotrowicz

BURMISTRZ ZĄBKOWIC ŚLĄSKICH

UL. 1 MAJA 15

57-200 Ząbkowice Śląskie

49.	378/2		
50.	382		
51.	383/1		
52.	387		
53.	388/4		
54.	392		
55.	393		
56.	394		
57.	399		
58.	400		
59.	402/1	B-PsII, PsII, RIIIa	Osoby fizyczne
60.	406		
61.	409		
62.	410/3		
63.	410/4		
64.	410/5		
65.	417		
66.	418/2		
67.	420/2		
68.	421	B-RII	Osoby fizyczne
69.	422		
70.	423		
71.	426		
72.	432/1		
73.	434/1		
74.	434/2		
75.	434/3		
76.	436		
77.	437		
78.	438	B-RIIIa	Osoba fizyczna
79.	439		
80.	440		
81.	441		
82.	442		
83.	443		
84.	444/1		
85.	444/2		
86.	445		
87.	446/2		
88.	446/4		
89.	446/5		
90.	446/6		
91.	448		
92.	449/3		
93.	449/5		
94.	449/6		
95.	449/9		

Opracowały:

arch. Katarzyna Grochowska
mgr inż. Justyna Białopiotrowicz

BURMISTRZ ZĄBKOWIC ŚLĄSKICH

UL. 1 MAJA 15

57-200 Ząbkowice Śląskie

96.	451		
97.	452/1		
98.	453	B-RIIIa	Osoba fizyczna
99.	455/1		
100.	456		
101.	454/3	B-RIIIa	Osoby fizyczne
102.	454/4		
103.	449/2		
104.	455/2		
105.	455/3		
106.	457		
107.	460		
108.	461		
109.	462	B-RIIIa	Osoby fizyczne
110.	463		
111.	464		
112.	465		
113.	466		
114.	467		
115.	468		
116.	469	B-RIIIa	Osoba fizyczna
117.	470/1		
118.	470/2	dr	Osoby fizyczne
119.	470/3		
120.	471/2	dr	Osoby fizyczne
121.	470/4		
122.	470/5		
123.	471/1		
124.	417/2		
125.	417/3		
126.	472		
127.	473		
128.	474		
129.	475		
130.	476	B-RIIIa	Osoba fizyczna
131.	477		
132.	478		
133.	479		
134.	481		
135.	482		
136.	483		
137.	484		
138.	485		
139.	486		
140.	487	B-RII	Osoby fizyczne
141.	488	B-RII	Osoby fizyczne
142.	489/2		

Opracowały:

arch. Katarzyna Grochowska
mgr inż. Justyna Białopiotrowicz

BURMISTRZ ZĄBKOWIC ŚLĄSKICH

UL. 1 MAJA 15

57-200 Ząbkowice Śląskie

143.	490	B-RII	Osoba fizyczna
144.	491/1		
145.	491/2		
146.	492		
147.	494		
148.	497		
149.	499		
150.	500/2		
151.	502	B-RII, RII	
152.	505		
153.	510	B-RII, S-RII	Osoba fizyczna
154.	511		
155.	517		
156.	518		
157.	519		
158.	522		
159.	523	B-RII, S-RII	Osoba fizyczna
160.	526		
161.	533/1		
162.	534		
163.	536		
164.	537		
165.	543		
166.	550		
167.	551/1		
168.	552	S-RIIIa	Osoba fizyczna
169.	556		
170.	568		
171.	569		
172.	570		
173.	572		
174.	573		
175.	577	Bi	Osoba fizyczna
176.	578	B-RIIIa, RIIIa	Osoba fizyczna
177.	579		
178.	580		
179.	582		
180.	583		
181.	587		
182.	590/1		
183.	590/2		
184.	592		
185.	817/3		
186.	817/6		
187.	817/7	B-RII	Osoba fizyczna
188.	817/8	B-RII	Osoba fizyczna
189.	817/9		
190.	817/10		

Opracowały:

arch. Katarzyna Grochowska
mgr inż. Justyna Białopiotrowicz

BURMISTRZ ZĄBKOWIC ŚLĄSKICH

UL. 1 MAJA 15

57-200 Ząbkowice Śląskie

191.	817/11		
192.	817/12	RII	Osoba fizyczna
193.	817/13		
194.	817/14	RII, S-RII	Osoba fizyczna
195.	817/15	RII	Osoba fizyczna
196.	817/16		
197.	817/17		
198.	824/1		
199.	824/2		
200.	824/3		
201.	825		
202.	826/1		
203.	826/2		
204.	826/5	B-RII	Osoby fizyczne
205.	827/1	RII	Osoba fizyczna
206.	831/3	B-RII, RII	Osoby fizyczne
207.	832/2		
208.	834		
209.	838		
210.	839/1		
211.	840		
212.	841/2		
213.	841/4		
214.	843		
215.	844		
216.	845		
217.	846		
218.	847/5		
219.	847/6		
220.	847/7		
221.	847/13		
222.	93	B-RII, S-RII	Osoby fizyczne
223.	1196/4	B-RII, RIIIa	Osoby fizyczne
224.	60/1		
225.	60/2		
226.	60/3		
227.	179		
228.	384/2	B	Gmina Ząbkowice Śląskie
229.	432/2		
230.	446/3	Bi	Gmina Ząbkowice Śląskie
231.	447	Bp	Gmina Ząbkowice Śląskie
232.	449/8		
233.	449/10		
234.	452/2	B-RIIIa, RIIIa	Gmina Ząbkowice Śląskie
235.	454/5		
236.	454/2	S-RIIIa	Gmina Ząbkowice Śląskie
237.	449/1	dr	Gmina Ząbkowice Śląskie
238.	458	Bi	Gmina Ząbkowice Śląskie

Opracowały:

arch. Katarzyna Grochowska
mgr inż. Justyna Białopiotrowicz

BURMISTRZ ZĄBKOWIC ŚLĄSKICH

UL. 1 MAJA 15

57-200 Ząbkowice Śląskie

239.	480	RIIIa	Gmina Ząbkowice Śląskie
240.	817/2	Bi	Gmina Ząbkowice Śląskie
241.	828/7	dr	Gmina Ząbkowice Śląskie
242.	828/9	RII	Gmina Ząbkowice Śląskie
243.	847/11		
244.	847/15		
245.	847/17		
246.	839/2		
247.	847/14		
248.	847/16		
249.	847/18		
250.	841/5		
251.	105/1		
252.	410/2		
253.	450		
254.	841/1		
255.	847/1		
256.	1065/1	dr	Skarb Państwa/Generalna Dyrekcja Dróg Krajowych i Autostrad
257.	984	dr	Powiat Ząbkowicki/Zarząd Dróg Powiatowych
258.	471/4	B-RIIIa	Osoby fizyczne
259.	1082/5	B-RIIIa	Osoby fizyczne
260.	1194	dr, N	Gmina Ząbkowice Śląskie
261.	1082/2	B-RIIIa	Osoby fizyczne
262.	1082/3	RIIIa	Osoby fizyczne
263.	1082/4	B-RIIIa	Osoba fizyczna
264.	1132/1	dr	Powiat Ząbkowicki/Zarząd Dróg Powiatowych
265.	1134/2	dr	Powiat Ząbkowicki/Zarząd Dróg Powiatowych
266.	1139/2	dr	Powiat Ząbkowicki/Zarząd Dróg Powiatowych
267.	1139/1	dr	Powiat Ząbkowicki/Zarząd Dróg Powiatowych
268.	1139/3	dr	Powiat Ząbkowicki/Zarząd Dróg Powiatowych
269.	1065/2	dr	Powiat Ząbkowicki/Zarząd Dróg Powiatowych
270.	1065/3	dr	Powiat Ząbkowicki/Zarząd Dróg Powiatowych
271.	1066	dr	Powiat Ząbkowicki/Zarząd Dróg Powiatowych
272.	990	W	Gmina Ząbkowice Śląskie
273.	1133	W	Gmina Ząbkowice Śląskie
274.	1135/1	W	Gmina Ząbkowice Śląskie
275.	1075	W	Gmina Ząbkowice Śląskie
276.	1076	W	Gmina Ząbkowice Śląskie
277.	1083	W	Gmina Ząbkowice Śląskie
278.	1084	W	Gmina Ząbkowice Śląskie

Opracowały:

arch. Katarzyna Grochowska
mgr inż. Justyna Białopiotrowicz

BURMISTRZ ZĄBKOWIC ŚLĄSKICH

UL. 1 MAJA 15

57-200 Ząbkowice Śląskie

279.	1089	W	Gmina Ząbkowice Śląskie
280.	1091	W	Gmina Ząbkowice Śląskie
281.	1092	W	Gmina Ząbkowice Śląskie
282.	1173/3	B-RII, RII	Osoba fizyczna
283.	986	dr	Gmina Ząbkowice Śląskie
284.	987	dr	Gmina Ząbkowice Śląskie
285.	988	dr	Gmina Ząbkowice Śląskie
286.	991	dr	Gmina Ząbkowice Śląskie
287.	992	dr	Gmina Ząbkowice Śląskie
288.	196/1		
289.	1132/2	dr	Gmina Ząbkowice Śląskie
290.	1132/3	dr	Gmina Ząbkowice Śląskie
291.	1134/1	dr	Gmina Ząbkowice Śląskie
292.	1137	dr	Gmina Ząbkowice Śląskie
293.	1138	dr	Gmina Ząbkowice Śląskie
294.	1172	dr	Gmina Ząbkowice Śląskie
295.	1060	dr	Gmina Ząbkowice Śląskie
296.	1063	dr	Gmina Ząbkowice Śląskie
297.	1067	dr	Gmina Ząbkowice Śląskie
298.	1064	dr	Gmina Ząbkowice Śląskie
299.	1069	dr	Gmina Ząbkowice Śląskie
300.	1070	dr	Gmina Ząbkowice Śląskie
301.	1071	dr	Gmina Ząbkowice Śląskie
302.	1072	dr	Gmina Ząbkowice Śląskie
303.	1073	dr	Gmina Ząbkowice Śląskie
304.	1077	dr	Gmina Ząbkowice Śląskie
305.	1078	dr	Gmina Ząbkowice Śląskie
306.	1079	dr	Gmina Ząbkowice Śląskie
307.	1081	dr	Gmina Ząbkowice Śląskie
308.	1082/1	dr	Gmina Ząbkowice Śląskie
309.	1086	dr	Gmina Ząbkowice Śląskie
310.	1087	dr	Gmina Ząbkowice Śląskie
311.	1090	dr	Gmina Ząbkowice Śląskie
312.	1093	dr	Gmina Ząbkowice Śląskie
313.	1094	dr	Gmina Ząbkowice Śląskie
314.	1095	dr	Gmina Ząbkowice Śląskie

- 2) Inwestycja będzie zrealizowana na następujących działkach/częściach działek w obrębie Pawłowice:

L.p.	Nr ewd. działki	Klasyfikacja gruntu	Właściciel/użytkownicy wiczyści
1.	18/5		Osoba fizyczna/Osoby fizyczne
2.	18/6		
3.	18/7		
4.	18/8		
5.	18/9		
6.	19/3		
7.	25/7	B-ŁIV	Osoby fizyczne
8.	52		
9.	53		

Opracowały:

arch. Katarzyna Grochowska
mgr inż. Justyna Białopiotrowicz

BURMISTRZ ZĄBKOWIC ŚLĄSKICH

UL. 1 MAJA 15

57-200 Ząbkowice Śląskie

10.	61/1		
11.	61/2		
12.	62/1		
13.	63	RII, S-RII	Osoby fizyczne
14.	64	RII, S-RII	Osoby fizyczne
15.	65		
16.	68/1	B-RIVb, ŁIV	Osoba fizyczna
17.	71	RII, S-RII	Osoby fizyczne
18.	72		
19.	73		
20.	74		
21.	75/3		
22.	76		
23.	77		
24.	79		
25.	80		
26.	82	B-RV	Osoby fizyczne
27.	86/2		
28.	86/3		
29.	90		
30.	91		
31.	92	B-RV	Osoby fizyczne
32.	93	B-RIIIb, PsIV, RIIIb, RIVa	Osoby fizyczne
33.	95		
34.	101	B-RII	Osoba fizyczna
35.	102		
36.	103		
37.	104		
38.	105/1		
39.	105/2		
40.	106	B-RV, ŁIV, RIVa, RV	Osoba fizyczna
41.	107	B-RV, ŁIV, RIVa, RV	Osoba fizyczna
42.	109		
43.	110/1	B-RIIIb, RIVa	Osoba fizyczna
44.	111		
45.	112		
46.	113/1		
47.	115	B-RIVa, B-RIVb, RIVb	Osoba fizyczna
48.	116/1		
49.	117/2		
50.	118/1	B-PsIV	Osoba fizyczna
51.	119	B-RIVa	Osoby fizyczne
52.	120/1		
53.	121		
54.	123/1		
55.	124		
56.	125		

Opracowały:

arch. Katarzyna Grochowska
mgr inż. Justyna Białopiotrowicz

BURMISTRZ ZĄBKOWIC ŚLĄSKICH

UL. 1 MAJA 15

57-200 Ząbkowice Śląskie

57.	126		
58.	128		
59.	129/1		
60.	130		
61.	131/1		
62.	131/2	B-RVI, PsIV, RVI	Osoby fizyczne
63.	132/1		
64.	133		
65.	81		
66.	173/1	dr	Gmina Ząbkowice Śląskie
67.	172/1	dr	Gmina Ząbkowice Śląskie
68.	114/1		
69.	114/4		
70.	127		
71.	176/1	dr	Gmina Ząbkowice Śląskie
72.	180/1	dr	Gmina Ząbkowice Śląskie
73.	182/1	dr	Gmina Ząbkowice Śląskie
74.	185/1	dr	Gmina Ząbkowice Śląskie
75.	184/1	dr	Gmina Ząbkowice Śląskie
76.	122		
77.	358	dr	Gmina Ząbkowice Śląskie
78.	359	dr	Gmina Ząbkowice Śląskie
79.	360	dr	Gmina Ząbkowice Śląskie
80.	356	W	Gmina Ząbkowice Śląskie
81.	170/2	dr	Powiat Ząbkowicki/Zarząd Dróg Powiatowych
82.	364	dr	Powiat Ząbkowicki/Zarząd Dróg Powiatowych
83.	365	dr	Powiat Ząbkowicki/Zarząd Dróg Powiatowych
84.	170/3	dr	Skarb Państwa/ Starosta Ząbkowicki
85.	203/1	dr	Gmina Ząbkowice Śląskie
86.	215/1	dr	Gmina Ząbkowice Śląskie
87.	190/1	dr	Gmina Ząbkowice Śląskie
88.	191/1	dr	Gmina Ząbkowice Śląskie
89.	197/1	dr	Gmina Ząbkowice Śląskie
90.	355	dr	Powiat Ząbkowicki/Zarząd Dróg Powiatowych
91.	10/10		

3) Inwestycja będzie zrealizowana na następujących działkach działek w obrębie Grochowiska:

L.p.	Nr ewd. działki	Klasyfikacja gruntu	Właściciel/użytkownicy wiczyści
1.	166	dr	Powiat Ząbkowicki/Zarząd Dróg Powiatowych
2.	165/1	dr	Powiat Ząbkowicki/Zarząd Dróg Powiatowych

Opracowały:

arch. Katarzyna Grochowska
mgr inż. Justyna Białopiotrowicz

BURMISTRZ ZĄBKOWIC ŚLĄSKICH

UL. 1 MAJA 15

57-200 Ząbkowice Śląskie

- 4) Teren, na którym przewiduje się realizację inwestycji, nie podlega ochronie na podstawie przepisów odrębnych, ani nie jest położony w granicach terenu górniczego.
- 5) Teren, na którym przewiduje się realizację inwestycji, nie jest zagrożony osuwaniem się mas ziemnych.
- 6) Część terenu objętego wnioskiem jest położona w granicach historycznego układu ruralistycznego wsi Braszowice, ujętego w wojewódzkiej ewidencji zabytków.
- 7) Kościół paraf. p.w. św. Wawrzyńca jest wpisany do rejestru zabytków nr A/1919/771/Wł z dnia 8.11.1980.
- 8) Plebania przy kościele, dom grzebalny w zespole kościoła, kapliczka przydrożna przy drodze z Brzeżnicy do Tarnowa, kapliczka przydrożna przy drodze do Barda, kapliczka przydrożna przy domu nr 97, kapliczka przydrożna przy domu nr 108, budynki mieszkalne nr 46, 72, 73, 76, 77, 80, 108, 139, 114, 13 oraz budynki gospodarcze w zespole I i II nr 108 w obrębie Braszowice oraz budynek mieszkalny nr 36 w obrębie Pawłowice są wpisane do gminnej ewidencji zabytków.

3. Analiza warunków i zasad zagospodarowania terenu oraz jego zabudowy, wynikających z przepisów odrębnych

Po analizie przepisów odrębnych, odnoszących się do terenu, na którym przewiduje się realizację inwestycji stwierdzono, że niezbędne jest wprowadzenie następujących warunków i zasad zagospodarowania terenu oraz jego zabudowy wynikających z tych przepisów:

- 1) Inwestycja nie może naruszać równowagi przyrodniczej i utrudniać prowadzenia racjonalnej gospodarki zasobami środowiska, zgodnie z wymogami ustawy z dnia 27 kwietnia 2001 r. prawo ochrony środowiska.
- 2) Odległość od istniejących sieci i urządzeń infrastruktury technicznej zgodnie z przepisami odrębnymi.
- 3) W razie kolizji inwestycji z istniejącymi sieciami infrastruktury technicznej należy dokonać przełożenia sieci, za zgodą właściciela sieci, na koszt Inwestora realizującego zadanie.
- 4) Umieszczenie w pasie drogowym urządzeń infrastruktury technicznej niezwiązanej z drogą, nie może naruszać elementów technicznych drogi oraz nie może przyczyniać się do czasowego lub trwałego zagrożenia bezpieczeństwa ruchu albo zmniejszenia wartości użytkowej drogi.
- 5) Budowla liniowa usytuowana wzdłuż drogi, powinna być wykonana w taki sposób, aby nie ograniczała możliwości przebudowy albo remontu drogi, zgodnie z Rozporządzeniem Ministra Transportu i Gospodarki Morskiej z 2 marca 1999 r. w sprawie warunków technicznych, jakim powinny odpowiadać drogi publiczne i ich usytuowanie.
- 6) Prowadzenie robót w pasie drogowym wymaga zezwolenia zarządcy drogi zgodnie z Ustawą z 21 marca 1985 r. o drogach publicznych.
- 7) Zamierzenia inwestycyjne należy uzgodnić z Dolnośląskim Wojewódzkim Konserwatorem Zabytków, co do konieczności ich prowadzenia pod nadzorem archeologicznym i za pozwoleniem wojewódzkiego konserwatora zabytków.
- 8) Zgodnie z art. 2 ust. 7 ustawy z dnia 3 lutego 1995 r. o ochronie gruntów rolnych i leśnych (tekst jednolity Dz. U. 2013 poz. 1205), teren nie wymaga uzyskania zgody na zmianę przeznaczenia gruntów rolnych na cele nierolnicze.
- 9) Inwestycja powinna spełniać wymogi przepisów odrębnych w tym ustawy z dnia 18 lipca 2001 r. Prawo wodne (tekst jednolity, Dz. U. 2012 nr 0 poz. 145) w części dotyczącej konieczności uzyskania pozwolenia wodno prawnego.
- 10) Realizacja inwestycji musi być zgodna z wymogami, zawartymi w Decyzji o środowiskowych uwarunkowaniach nr IGP.6220.3.12.2015.KSZ wydanej przez Burmistrza Ząbkowic Śląskich w dniu 14.05.2015 r.

Opracowały: arch. Katarzyna Grochowska
mgr inż. Justyna Białopiotrowicz

z up. Burmistrza
Wojciech Janowski
Kierownik Wydziału Infrastruktury
i Gospodarki Przemysłowej