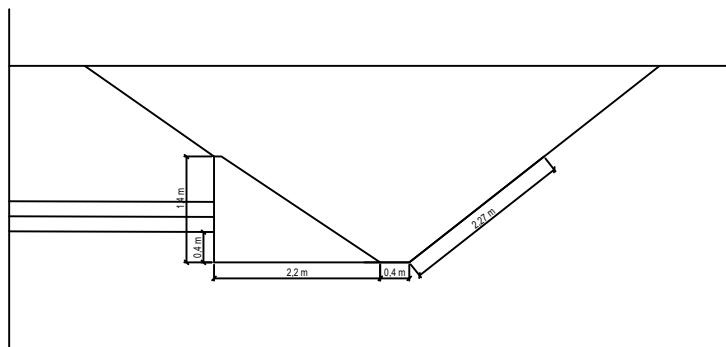
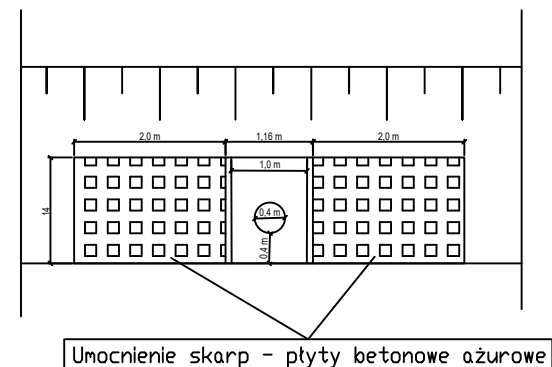


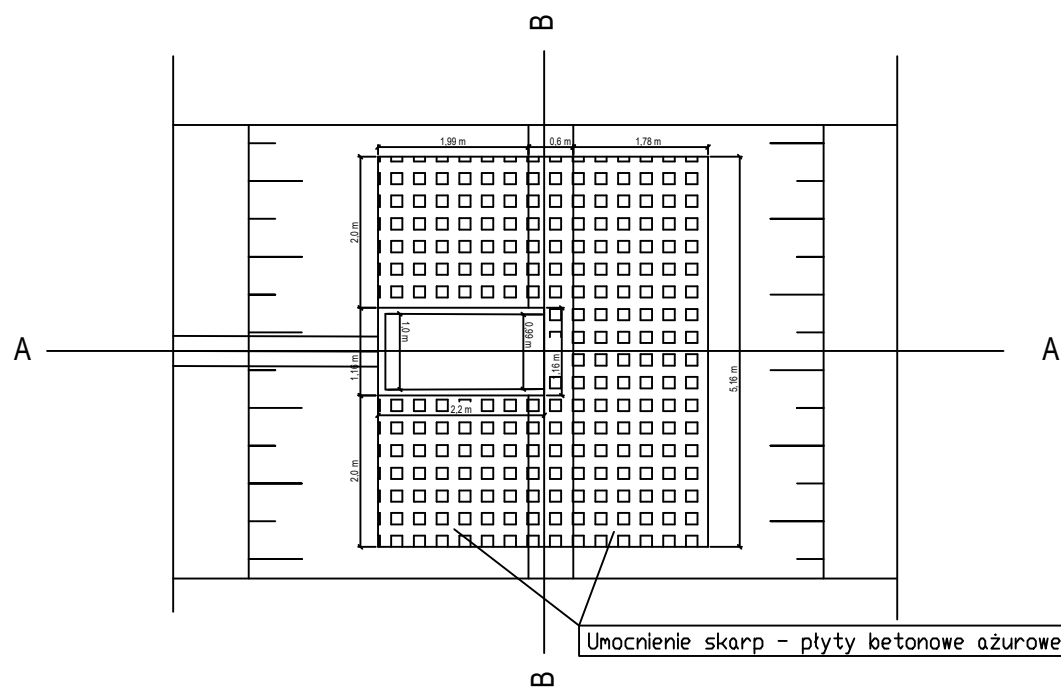
PRZEKRÓJ A-A

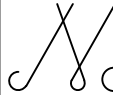


PRZEKRÓJ B-B



RZUT POZIOMY



Jednostka projektowa			Zamawiający /Inwestor	
PRACOWNIA PROJEKTOWO INŻYNIERSKA  NOWICKI ul. Różana 5/1 155-200 Oława			Gmina Ząbkowice Śląskie ul. 3 Maja 15 57-200 Ząbkowice Śląskie	
nazwa zadania			tytuł rysunku	
Przebudowa drogi wojewódzkiej nr 382 w zakresie budowy chodnika wraz z odwodnieniem w miejscowości Kluczkowa			Schemat wylotu	
imie i nazwisko	specjalność	funkcja	nr uprawnień	podpis
mgr inż. Tomasz Kułakowski	instalacyjna-sanitarna	projektant	131/DOŚ/15	
branża	data		skala	nr rysunku
sanitarna	V 2021		1:100	10