

INWENTARYZACJA BUDOWLANA

Temat : INWENTARYZACJA BUDOWLANA

Obiekt : BUDYNEK MIESZKALNY

Kategoria obiektu budowlanego : XIII

Adres: ul. Dolnośląska 38 , 57-200 Ząbkowice Śląskie
nr. ewid. działki 71/31

Ząbkowice Śląskie – Miasto Centrum

Inwestor : Gmina Ząbkowice Śląskie ,
57-200 Ząbkowice Śl. ul. 1 Maja 15



Elewacja frontowa południowa

Projektant specj. konstrukcyjno-budowlana	mgr inż. Grzegorz Papiernik	mgr inż. GRZEGORZ PAPIERNIK upr. do kierowania, nadzorowania i projektowania w specj. konstr. budow. UAN : VI-1/3/73/90 UAN : VI-6/3/85/90 § 2 ust.1 pkt 1 § 5 ust.1 pkt 1 § 6 ust.1 i 3 § 7 i § 13 ust.1 pkt 2 57-200 ZĄBKOWICE ŚLĄSKIE ul. Działkowca 8 tel. 74/ 815 24 65
--	-----------------------------	---

Ząbkowice Śl. 20 marca 2021 r.

ZAWARTOŚĆ OPRACOWANIA

	opis	skala	Rys	Str.
I.	Strona tytułowa			1
	Spis treści			2
II.	Opis architektoniczno-konstrukcyjny			3-6
	Dokumentacja fotograficzna			7-8
	Opinia kominiarska			8
	Ewidencja gruntów			9
	Szkic lokalizacji		Rys 1	10
III.	CZĘŚĆ GRAFICZNA			
	RZUT PARTERU	1:75	Rys 2	
	RZUT I PIĘTRA	1:75	Rys 3	
	RZUT STRYCHU – POZIOM DOLNY	1:75	Rys 4	
	RZUT STRYCHU – POZIOM GÓRNY	1:75	Rys 5	
	RZUT WIEŻBY	1:75	Rys 6	
	RZUT DACHU	1:75	Rys 7	
	PRZEKRÓJ A-A	1:75	Rys 8	

OPIS TECHNICZNY

do inwentaryzacji budowlanej

Adres: ul. Dolnośląska 38 , 57-200 Ząbkowice Śl.

nr. ewid. działki 71/31

Ząbkowice Śląskie – Miasto Centrum

Inwestor : Gmina Ząbkowice Śląskie ,

57-200 Ząbkowice Śl. ul. 1 Maja 15

1. DANE TECHNICZNE BUDYNKU MIESZKALNEGO

Budynek zlokalizowany w miejscowości Ząbkowice Śląskie ul. Dolnośląska 38

Budynek wybudowany ok. 1890r.

powierzchnia zabudowy	134,26 m ²
powierzchnia użytkowa	
parter	97,29 m ²
I piętro	100,04 m ²
razem	197,33 m ²
kubatura brutto kondygnacji mieszkalnych	894,17 m ³
Wysokość kalenicy budynku	12,64 m
Nachylenie połaci dachu	38°

WYKAZ POMIESZCZEŃ PARTERU

Lokal mieszkalny parteru (pom. ogrzewane)

1.1 P.POKÓJ	2,96 m ²
1.2 POKÓJ	7,36 m ²
1.3 POKÓJ	8,49 m ²
1.4 POKÓJ	9,45 m ²
1.5 KUCHNIA	6,14 m ²
1.6 ŁAZIENKA	6,06 m ²
r-m	40,46 m ²
1.7 P.GOSP.	11,80 m ²
1.8 P.GOSP.	12,19 m ²
r-m	23,99 m ²
1.9 KORYTARZ/KL. SCH.	17,26 m ²
OGÓŁEM PARTER	97,29 m ²

WYKAZ POMIESZCZEŃ I PIĘTA

Lokal mieszkalny I PIĘTRA (pom. ogrzewane)

2.1 POKÓJ	10,77 m ²
2.2 KUCHNIA	16,23 m ²
2.3 POKÓJ	6,06 m ²
2.4 ŁAZIENKA	6,58 m ²
2.5 POKÓJ	19,51 m ²
2.6 POKÓJ	19,25 m ²
2.7 KORYTARZ	6,28 m ²
2.8 KORYTARZ	3,17 m ²
r-m	87,85 m ²
2.9 KL.SCHOD.	12,19 m ²
OGÓŁEM IP	100,04 m ²

2. OPIS ARCHITEKTONICZNO-KONSTRUKCYJNY BUDYNKU

Budynek dwukondygnacyjny kondygnacyjny z podpiwniczeniem

- 2.1 Fundamenty – murowane ceglano-kamienne nie objęte opracowaniem
- 2.2 Ściany fundamentowe murowane z cegły na zaprawie wapiennej
- 2.3 Ściany zewnętrzne parteru murowane z cegły pełnej na zaprawie wapiennej
- 2.4 Izolacja przeciwwilgociowa fundamentów i ścian przyziemia – brak .
- 2.5 Ściany wewnętrzne murowane z cegły pełnej na zaprawie wapiennej.
- 2.6 Nadproża okienne i drzwiowe ceglane.
- 2.7 Strop nad parterem i I piętrzem - stropy drewniane ze ślepym pułapem .
- 2.8 Dach – drewniany jętkowy dwupoziomowy dwuspadowy o kącie 38° o pokryciu dachówką ceramiczną pojedynczo i podwójnie
- 2.9 Wieżba o następujących elementach :
 - Murlaty 16x16 , krokwie 14x14 co 90-100 cm , trzy rzędy słupów 18x18 poziom dolnego strychu , belki stropu 16x16 co 90-100 cm , jeden rząd słupów 16x16 , jętki 5x14 górny poziom .
- 2.10 Pokrycie dachu z dachówki ceramicznej pojedyncze na łatach 3,5x6 co 26 cm licznymi prześwitami i przeciekami kwalifikuje się do wymiany na nowe .
 - Plaszczyzna połaci dachowej ugięta – zwłaszcza od strony północnej – wymagająca przed pokryciem dachówki płaszczynowania .
 - Stan techniczny więźby i pokrycia niedostateczny kwalifikowany do wymiany .
 - Pełnej oceny stanu technicznego i określenie elementów do wzmocnień bądź wymiany należy dokonać przy robotach wymiany pokrycia dachu z dachówki .
 - Rynny i rury spustowe z blachy ocynkowanej – kwalifikujące się do wymiany w całości
 - W połaci dachu wbudowane okienka połaciowe .Płotków śniegowych brak .

2.11 KOMINY

Kominy istniejące murowane z cegły pełnej na zaprawie wapiennej i cementowo wapiennej przewody dymowe pieców kaflowych i wentylacyjne pomieszczeń .

Komin 1

Wymiary w rzucie 50x80 –2x (14x14) komin wyprowadzony ponad dach

Komin 2

Wymiary w rzucie 50x148 – 4x(14x14) komin wymurowany ponad dach

Brak jest wyłazów kominiarskich na dach przy kominach.

Przewody wg opinii kominiarskiej .

- 2.12 Rynny i rury spustowe z blachy ocynkowanej – zniszczone kwalifikujące się do wymiany na nowe

2.13 ELEWACJA FRONTOWA POŁUDNIOWA

W części parteru do wysokości gzymsu piętrowego tynki zewnętrzne szlachetne cyklinowane cementowe – zawilgocone

Pod oknem ubytki tynku i widoczne zmuszale cegły ok. 1,5 m² .

Gzymsy piętrowy i podokienny tynk ciągniony malowany ,
wykończone pasem obróbki blacharskiej

W części I piętra tynk zwykły III kat.

Gzyms okapu pod rynną tynk ciągniony z licznymi ubytkami .

Okna parteru 96x166 PCV 3 szt, okna I piętra 96x166 PCV 4 szt.

Drzwi zewnętrzne wejściowe dwuskrzydłowe z naswietlem – mocno zniszczone

Cokół kamienny z odpadów granitowych .

Schody wejściowe z czerwonego piaskowca 4x17x31 , (jeden stopień betonowy mocno wyeksploatowane kwalifikujące się do wymiany .

Nad cokołem skrzynka z zaworem gazowym .

Rynna Ø 150 i rura spustowa Ø120 blacha ocynkowana - zniszczone .

Pod rynną pas podrynnowy z blachy ocynkowanej

2.14 ELEWACJA TYLNA PÓŁNOCNA

Od podwórka dz. nr.71/34

W części parteru tynki zewnętrzne szlachetne cyklinowane cementowe- zawilgocone .

W części I piętra tynk zwykły III kat.

Okna I piętra PCV 96x166 2szt. oraz okno skrzynkowe klatki schodowej 100x167 1 szt.

W części I piętra tynk zwykły III kat.

Gzyms okapu pod rynną tynk ciągniony z licznymi ubytkami .

Drzwi zewnętrzne wejściowe tylne oraz drzwi techniczne do pomieszczenia gospodarczego .

Cokół tynk zwykły .

2.15 ELEWACJA BOCZNA ZACHODNIA

Od budynku Dolnośląska 35 dz. 71/34

W części parteru tynki zewnętrzne szlachetne cyklinowane cementowe- zawilgocone .

W części I piętra tynk zwykły III kat.

Do budynku dobudowana jest parterowa komórka gospodarcza

2.16 ELEWACJA BOCZNA WSCHODNIA

Od budynku Dolnośląska 36 dz. 71/30

W części parteru tynki zewnętrzne szlachetne cyklinowane cementowe- zawilgocone .

W części I piętra tynk zwykły III kat.

mgr inż. GRZEGORZ PAPIERNIK
upr. do kierowania, nadzorowania
i projektowania w specj. konstr. budow.
UAN : VI-4/3/73/90 UAN : VI-6/3/85/90
§ 2 ust.1 pkt 1 § 5 ust.1 pkt 1 § 6 ust.1 i 3
§ 7 i § 13 ust.1 pkt 2
57-200 ZĄBKOWICE ŚLASKIE /
ul. Działkowska 8 tel. 74/ 815 24 65

DOKUMENTACJA FOTOGRAFICZNA



ELEWACJA FRONTOWA POŁUDNIOWA



ELEWACJA TYLNA PÓŁNOCNA



ELEWACJA BOCZNA ZACHODNIA



ELEWACJA BOCZNA WSCHODNIA

mgr inż. GRZEGORZ PAPIERNIK
upr. do kierowania, nadzorowania
i projektowania w specj. konstr. budow.
UAN : VI-1/3/73/90 UAN : VI-6/3/85/90
§ 2 ust.1 pkt 1 § 5 ust.1 pkt 1 § 6 ust.1 i 3
§ 7 i § 13 ust.1 pkt 2
57-200 ZĄBKOWICE ŚLĄSKIE
ul. Przytkowska 8 tel. 74/ 815 24 65



DRZWI WEJŚCIOWE FRONTOWE



DRZWI WEJŚCIOWE TYLNA



DRZWI TECHNICZNE ELEWACJA TYLNA



KORYTARZ PARTER



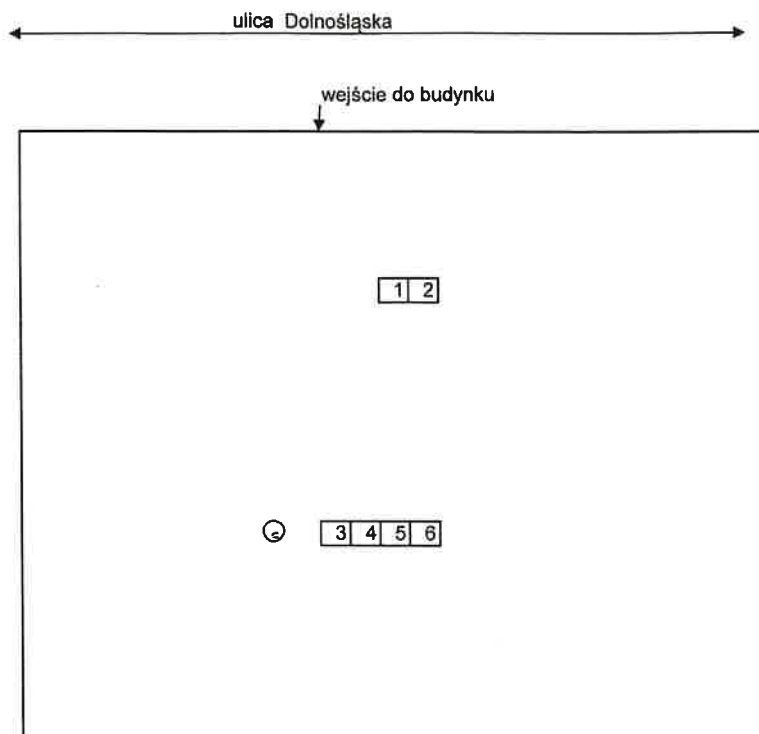
WIDOK WIĘZBY DACHOWEJ


 mgr inż. GRZEGORZ PAPIERNIK
 upr. do kierowania, nadzorowania
 i projektowania w specj. konstr. budow.
 UAN - VI-1/3/73/30 UAN - VI-8/3/85/80
 § 2 ust.1 pkt 1 § 5 ust.1 pkt 1 § 6 ust.1 i 3
 § 7 i § 13 ust.1 pkt 2
 57-200 ZĄBKOWICE ŚLĄSKIE
 ul. Dzieńkowca 8 tel. 74/ 815 24 65

"FLORIAN"
Spółdzielnia Pracy Usług Kominarskich
REJONOWY ZAKŁAD NR 14/MB
57-200 Zabkowice Śląskie
ul. Armii Krajowej 30, tel. 074/815-15-67
NIP 896-000-23-44

Zabkowice Śl 19.03.2021

Szkic orientacyjny przewodów kominowych z dachu budynku przy ulicy Dolnośląskiej 38 w Zabkowicach Śl wraz z podaniem długości przewodów kominowych i podłączeń do nich urządzeń grzewczych i wentylacyjnych

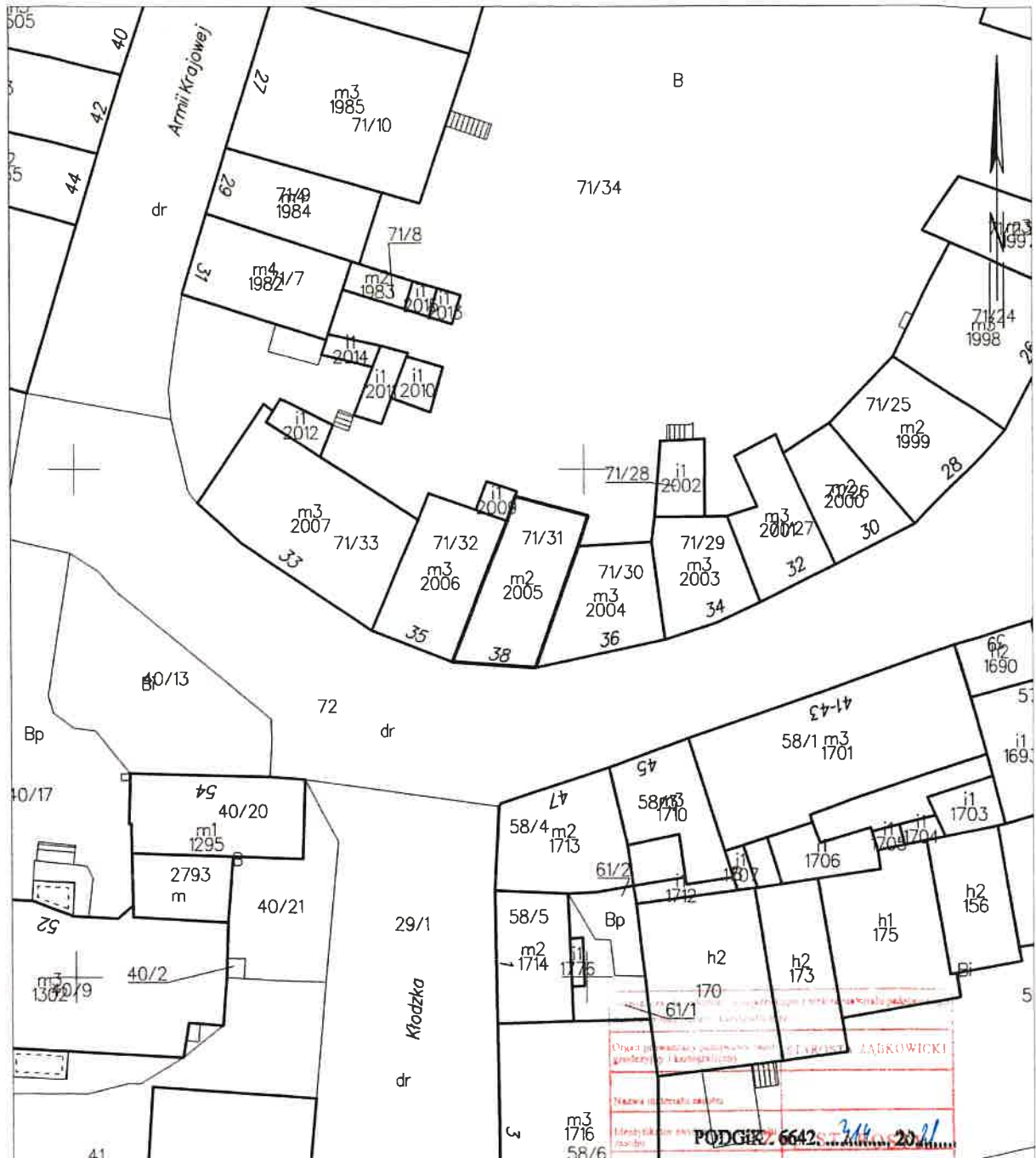


przewód nr 1 - 14x14 długość od drzwiczek na strychu 7m - podłączony piec kaflowy na I piętrze
przewód nr 2 - 14x14 długość od drzwiczek na strychu 10m- podłączony piec kaflowy na parterze i na I piętrze
przewód nr 3 -- 12x12 długość od drzwiczek na strychu 3,5m- podłączony junkers gazowy na I piętrze
przewód nr 4 - 0,05m od drzwiczek na strychu
przewód nr 5 - 14x14 długości od drzwiczek na strychu 6,5m - wolny - bez podłączeń
przewód nr 6- 14x14 długości od drzwiczek na strychu 6m - podłączony okap kuchenny na I piętrze
wylot pcv na strych a - wentylacja łazienki na I piętrze

Kierownik Zakładu
Rejonowy Mistrz Kominarski
Krzysztof Szczepański

57-200 Zabkowice Śląskie
ul. Sienkiewicza 11

Działka: 71/31



Ząbkowice Śląskie dn. 05.03.2021
Sporządził(a) wydruk: Monika Kozłowska-Sowa

6/1

Organ prowadzący podlega nadziorowi Dyrektora ZABKOWICKI
grodzkiego i kieleckiego

Teżakowa (historia, nauka)

Identyfikacja danych (podpis) **PODGIE. 6642.** 344 2021

6

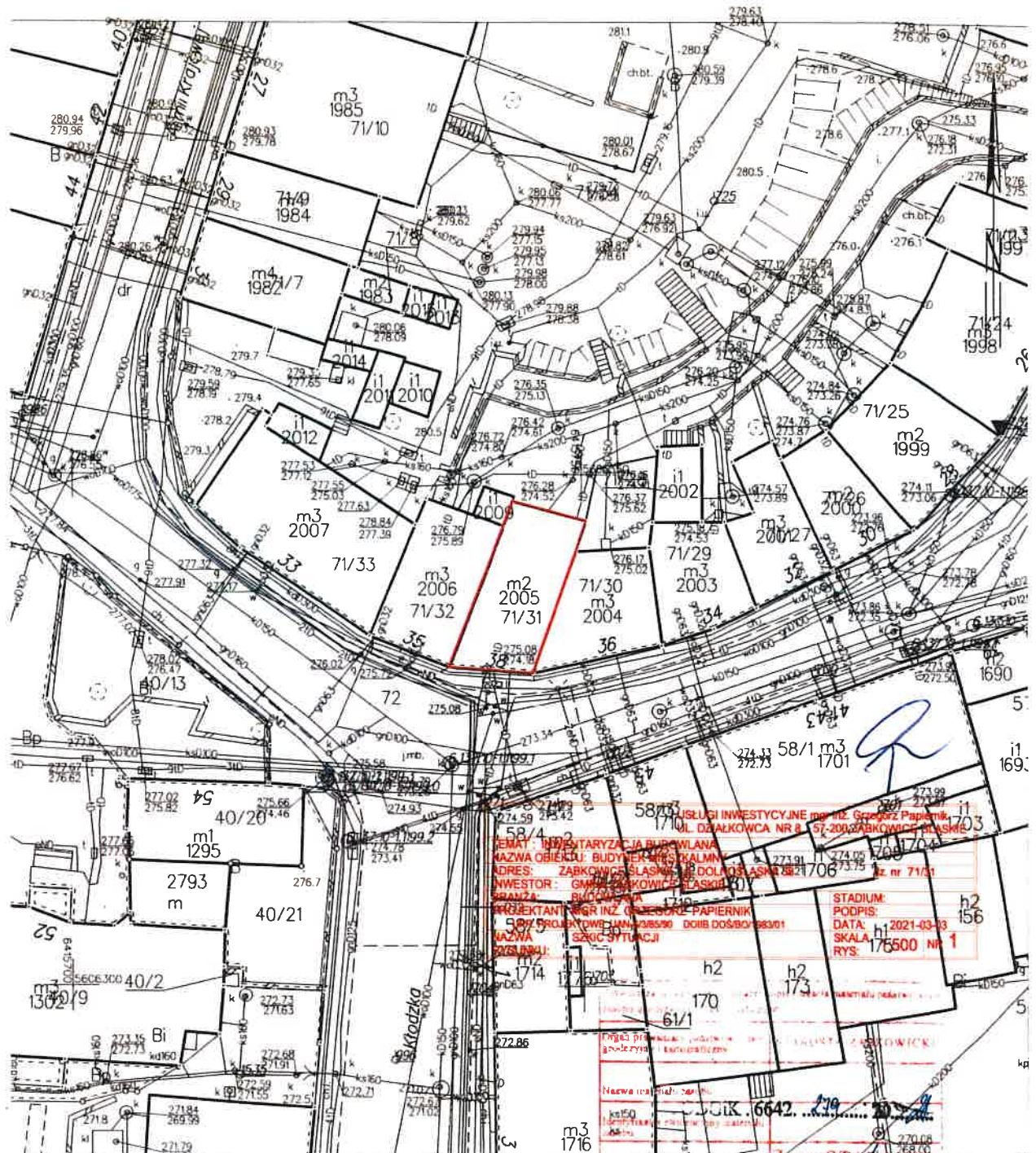
Chciał wykonać kopie.

Monika 2021-03-05

Woj. Mazowieckie - powiat powiatowy Dokumentacja

STAKUSTA ZĄBKOWICKA
ul. Sienkiewicza 11
57-200 Ząbkowice Śląskie

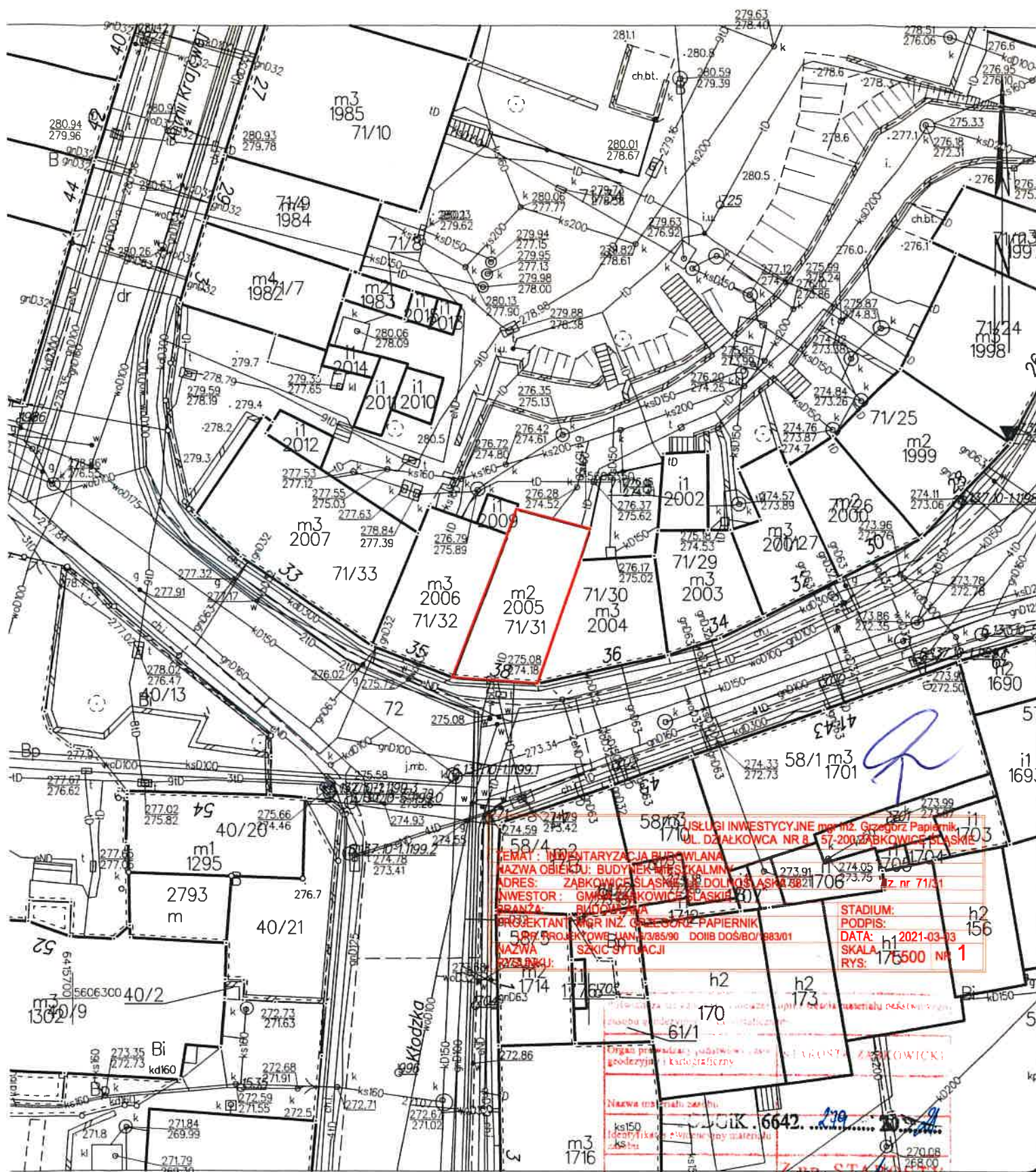
MAPA ZASADNICZA
Seksje mapy: 6.137.10.18.3.2
SKALA 1:500



Ząbkowice Śląskie dn. 01.03.2021
Sporządził(a) wydruk: Monika Kozłowska-Sowa

USŁUGI INWESTYCYJNE mgr inż. Grzegorz Papiernik
UL. DZIAŁKOWCA NR 8 57-200 ZĄBKOWICE ŚLĄSKIE
KONTAKT: 71 706 1706
E-MAIL: g.papiernik@wp.pl
FAX: 71 706 1706
ADRES: ZĄBKOWICE ŚLĄSKIE, UL. DZIAŁKOWCA NR 8
INWESTOR: GMINA ZĄBKOWICE ŚLĄSKIE
PRACOWNIA: 1706
PROJEKTANT: mgr inż. GRZEGORZ PAPIERNIK
90% PROJEKTOWANIE: 1706
NAZWA: SŁOŻYCE SITUACJI
DATA: 2021-03-03
SKALA: 1:500
RYS: h1
h2
h3
h4
h5
h6
h7
h8
h9
h10
h11
h12
h13
h14
h15
h16
h17
h18
h19
h20
h21
h22
h23
h24
h25
h26
h27
h28
h29
h30
h31
h32
h33
h34
h35
h36
h37
h38
h39
h40
h41
h42
h43
h44
h45
h46
h47
h48
h49
h50
h51
h52
h53
h54
h55
h56
h57
h58
h59
h60
h61
h62
h63
h64
h65
h66
h67
h68
h69
h70
h71
h72
h73
h74
h75
h76
h77
h78
h79
h80
h81
h82
h83
h84
h85
h86
h87
h88
h89
h90
h91
h92
h93
h94
h95
h96
h97
h98
h99
h100
h101
h102
h103
h104
h105
h106
h107
h108
h109
h110
h111
h112
h113
h114
h115
h116
h117
h118
h119
h120
h121
h122
h123
h124
h125
h126
h127
h128
h129
h130
h131
h132
h133
h134
h135
h136
h137
h138
h139
h140
h141
h142
h143
h144
h145
h146
h147
h148
h149
h150
h151
h152
h153
h154
h155
h156
h157
h158
h159
h160
h161
h162
h163
h164
h165
h166
h167
h168
h169
h170
h171
h172
h173
h174
h175
h176
h177
h178
h179
h180
h181
h182
h183
h184
h185
h186
h187
h188
h189
h190
h191
h192
h193
h194
h195
h196
h197
h198
h199
h200
h201
h202
h203
h204
h205
h206
h207
h208
h209
h210
h211
h212
h213
h214
h215
h216
h217
h218
h219
h220
h221
h222
h223
h224
h225
h226
h227
h228
h229
h230
h231
h232
h233
h234
h235
h236
h237
h238
h239
h240
h241
h242
h243
h244
h245
h246
h247
h248
h249
h250
h251
h252
h253
h254
h255
h256
h257
h258
h259
h260
h261
h262
h263
h264
h265
h266
h267
h268
h269
h270
h271
h272
h273
h274
h275
h276
h277
h278
h279
h280
h281
h282
h283
h284
h285
h286
h287
h288
h289
h290
h291
h292
h293
h294
h295
h296
h297
h298
h299
h300
h301
h302
h303
h304
h305
h306
h307
h308
h309
h310
h311
h312
h313
h314
h315
h316
h317
h318
h319
h320
h321
h322
h323
h324
h325
h326
h327
h328
h329
h330
h331
h332
h333
h334
h335
h336
h337
h338
h339
h340
h341
h342
h343
h344
h345
h346
h347
h348
h349
h350
h351
h352
h353
h354
h355
h356
h357
h358
h359
h360
h361
h362
h363
h364
h365
h366
h367
h368
h369
h370
h371
h372
h373
h374
h375
h376
h377
h378
h379
h380
h381
h382
h383
h384
h385
h386
h387
h388
h389
h390
h391
h392
h393
h394
h395
h396
h397
h398
h399
h400
h401
h402
h403
h404
h405
h406
h407
h408
h409
h410
h411
h412
h413
h414
h415
h416
h417
h418
h419
h420
h421
h422
h423
h424
h425
h426
h427
h428
h429
h430
h431
h432
h433
h434
h435
h436
h437
h438
h439
h440
h441
h442
h443
h444
h445
h446
h447
h448
h449
h450
h451
h452
h453
h454
h455
h456
h457
h458
h459
h460
h461
h462
h463
h464
h465
h466
h467
h468
h469
h470
h471
h472
h473
h474
h475
h476
h477
h478
h479
h480
h481
h482
h483
h484
h485
h486
h487
h488
h489
h490
h491
h492
h493
h494
h495
h496
h497
h498
h499
h500
h501
h502
h503
h504
h505
h506
h507
h508
h509
h510
h511
h512
h513
h514
h515
h516
h517
h518
h519
h520
h521
h522
h523
h524
h525
h526
h527
h528
h529
h530
h531
h532
h533
h534
h535
h536
h537
h538
h539
h540
h541
h542
h543
h544
h545
h546
h547
h548
h549
h550
h551
h552
h553
h554
h555
h556
h557
h558
h559
h560
h561
h562
h563
h564
h565
h566
h567
h568
h569
h570
h571
h572
h573
h574
h575
h576
h577
h578
h579
h580
h581
h582
h583
h584
h585
h586
h587
h588
h589
h590
h591
h592
h593
h594
h595
h596
h597
h598
h599
h600
h601
h602
h603
h604
h605
h606
h607
h608
h609
h610
h611
h612
h613
h614
h615
h616
h617
h618
h619
h620
h621
h622
h623
h624
h625
h626
h627
h628
h629
h630
h631
h632
h633
h634
h635
h636
h637
h638
h639
h640
h641
h642
h643
h644
h645
h646
h647
h648
h649
h650
h651
h652
h653
h654
h655
h656
h657
h658
h659
h660
h661
h662
h663
h664
h665
h666
h667
h668
h669
h670
h671
h672
h673
h674
h675
h676
h677
h678
h679
h680
h681
h682
h683
h684
h685
h686
h687
h688
h689
h690
h691
h692
h693
h694
h695
h696
h697
h698
h699
h700
h701
h702
h703
h704
h705
h706
h707
h708
h709
h710
h711
h712
h713
h714
h715
h716
h717
h718
h719
h720
h721
h722
h723
h724
h725
h726
h727
h728
h729
h730
h731
h732
h733
h734
h735
h736
h737
h738
h739
h740
h741
h742
h743
h744
h745
h746
h747
h748
h749
h750
h751
h752
h753
h754
h755
h756
h757
h758
h759
h760
h761
h762
h763
h764
h765
h766
h767
h768
h769
h770
h771
h772
h773
h774
h775
h776
h777
h778
h779
h780
h781
h782
h783
h784
h785
h786
h787
h788
h789
h790
h791
h792
h793
h794
h795
h796
h797
h798
h799
h800
h801
h802
h803
h804
h805
h806
h807
h808
h809
h810
h811
h812
h813
h814
h815
h816
h817
h818
h819
h820
h821
h822
h823
h824
h825
h826
h827
h828
h829
h830
h831
h832
h833
h834
h835
h836
h837
h838
h839
h840
h841
h842
h843
h844
h845
h846
h847
h848
h849
h850
h851
h852
h853
h854
h855
h856
h857
h858
h859
h860
h861
h862
h863
h864
h865
h866
h867
h868
h869
h870
h871
h872
h873
h874
h875
h876
h877
h878
h879
h880
h881
h882
h883
h884
h885
h886
h887
h888
h889
h890
h891
h892
h893
h894
h895
h896
h897
h898
h899
h900
h901
h902
h903
h904
h905
h906
h907
h908
h909
h910
h911
h912
h913
h914
h915
h916
h917
h918
h919
h920
h921
h922
h923
h924
h925
h926
h927
h928
h929
h930
h931
h932
h933
h934
h935
h936
h937
h938
h939
h940
h941
h942
h943
h944
h945
h946
h947
h948
h949
h950
h951
h952
h953
h954
h955
h956
h957
h958
h959
h960
h961
h962
h963
h964
h965
h966
h967
h968
h969
h970
h971
h972
h973
h974
h975
h976
h977
h978
h979
h980
h981
h982
h983
h984
h985
h986
h987
h988
h989
h990
h991
h992
h993
h994
h995
h996
h997
h998
h999
h1000

STACJA ZABKOWICKA

ul. Sienkiewicza 11
57-200 Ząbkowice ŚląskieMAPA ZASADNICZA
Seksja mapy: 6.137.10.18.3.2
SKALA 1:500

USŁUGI INWESTYCYJNE mgr inż. Grzegorz Papiernik,
UL. DZIAŁKOWCA NR 8, 57-200 ZĄBKOWICE ŚLĄSKIE
TEMAT: INWENTARYZACJA BUDOWLANA
NAZWA OBIEKTU: BUDYNEK MIESZKALNY
ADRES: ZĄBKOWICE ŚLĄSKIE, UL. DOLNOŚLĄSKA 8821
INWESTOR: GMINA ZĄBKOWICE ŚLĄSKIE
BRANŻA: BUDOWLANA
PROJEKTANT: MGR INŻ. GRZEGORZ PAPIERNIK
57-200 ZĄBKOWICE ŚLĄSKIE, UL. DOLNOŚLĄSKA 8821
NAZWA: SZKIC SYTUACJI
STADIUM: PODPIS
DATA: 2021-03-03
SKALA: 1:500 NR 1

Organ prowadzący udzielenie zgłoszenia ewidencyjnego i kartograficznego
GMINA ZĄBKOWICE ŚLĄSKIE

Nazwa materiału: PODGiK.6642.279.2021

Identyfikacja planu ewidencyjnego: 6.137.10.18.3.2

Data wykonania mapy: 2021

Nazwa i podpis osoby wykonującej: Monika Kozłowska-Sowa

Podpis: [Podpis]