

WYKAZ POMIESZCZEŃ PARTERU

LOKAL PARTER

1.1 P. POKÓJ	2,96 m2
1.2 POKÓJ	7,36 m2
1.3 POKÓJ	8,49 m2
1.4 POKÓJ	9,45 m2
1.5 KUCHNIA	6,14 m2
1.6 ŁAZIENKA	6,06 m2
r-m	40,46 m2

1.7 P. GOSP.	11,80 m2
1.8 P. GOSP.	12,19 m2
r-m	23,99 m2

1.9 KORYTARZ	15,58 m2
1.10 KORYTARZ KL. SCH	17,26 m2
r-m	32,84 m2

OGÓŁEM	97,29 m2
--------	----------

POMIESZCZENIA OGRZEWANE
r-m 40,46 m2

POWIERZCHNIA ZABUDOWY 134,26 m2

Projektowane podłączenia

KOMIN 1

- ③ 14x14 wentylacja kuchni parter po wyczyszczeniu z sadzy
- ② 14x14 wentylacja łazienki parter po wyczyszczeniu z sadzy

KOMIN 2

- ③ 12x12 wentylacja kuchni i piętra
- ④ 0,05 m od drzwiшек na strychu
- ⑤ kocioł kondensacyjny dwufunkcyjny kuchnia parter - przewód powietrzno spalinyowy 80/125
- ⑥ kocioł kondensacyjny dwufunkcyjny - kuchnia i piętro - przewód powietrzni spalinyowy 80/125

RZUT PARTERU

USŁUGI INWESTYCYJNE mgr inż. Grzegorz Papiernik UL. DZIAŁKOWCA NR 8, 57-200 ZĄBKOWICE ŚLĄSKIE	
TEMAT : PROJEKT BUDOWLANY - TERMOMODERNIZACJA	
NAZWA OBIEKTU: BUDYNEK MIESZKALNY	
ADRES: ZĄBKOWICE ŚLĄSKIE UL. DOLNOŚLĄSKA 38	dz. nr 71/31
INWESTOR : GMINA ZĄBKOWICE ŚLĄSKIE	
BRANŻA: BUDOWLANA	
PROJEKTANT: MGR INŻ. GRZEGORZ PAPIERNIK	STADIUM:
UPR. PROJEKTOWE UAN-6/385/90 DOIB DOŚ/BO/1983/01	PODPIS: DATA: 2021-03-03
NAZWA RYSUNKU: RZUT PARTERU	SKALA 1:75 NR 2

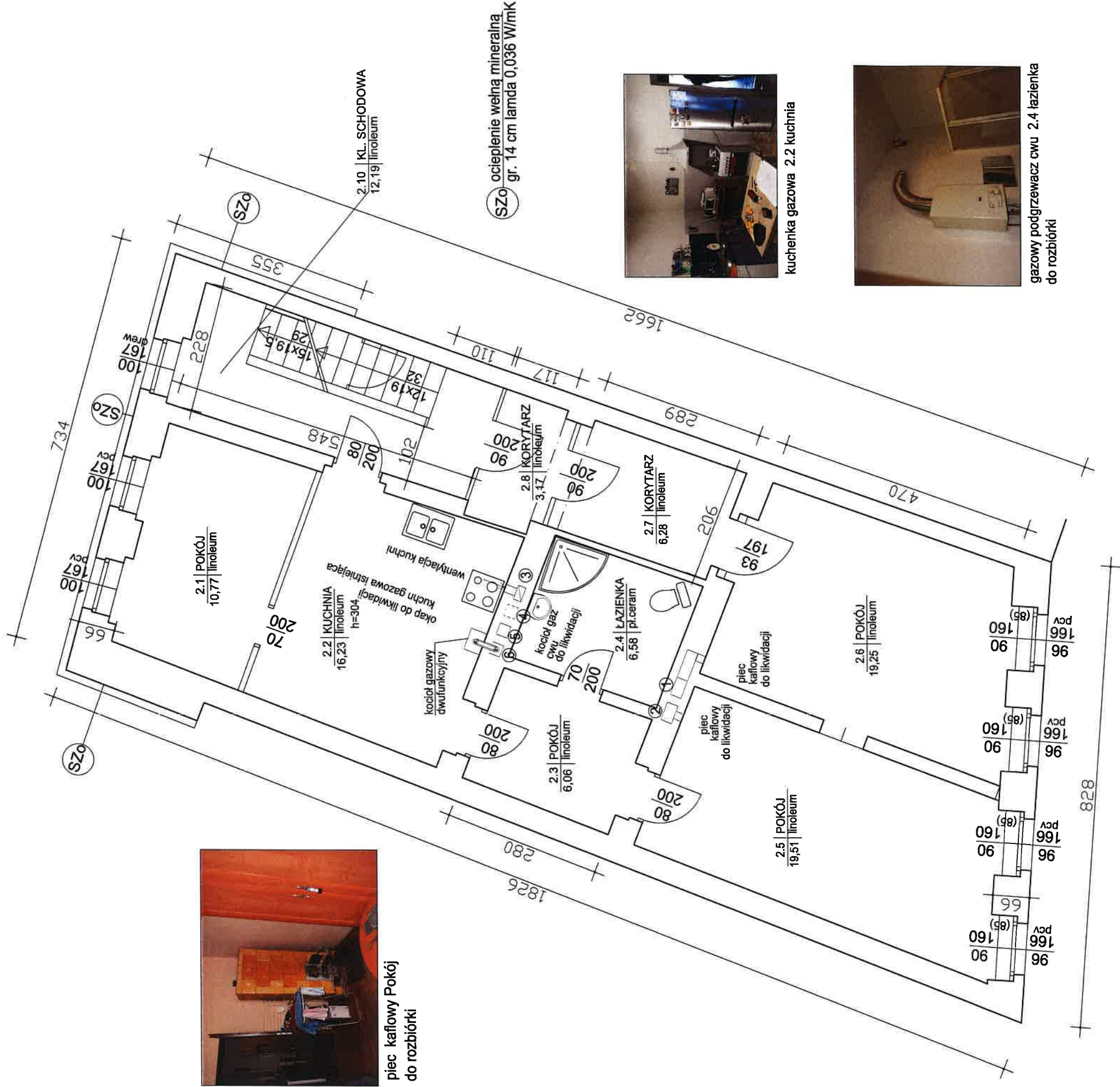


posadzka korytarza z wymianą płytek
z zachowaniem wzoru wymiarów i kolorów

③ ocieplenie wełną mineralną
gr. 14 cm lamda 0,036 W/mK



piec kaflowy Pokój
do rozbiórki



ocieplenie wełną mineralną
gr. 14 cm lamda 0,036 W/mK



kuchenka gazowa 2.2 kuchnia



gazowy podgrzewacz cwu 2.4 łazienka
do rozbiórki

WYKAZ POMIESZCZEŃ I PIĘTRA

LOKAL I PIĘTRO		
2.1 POKÓJ	10,77	m2
2.2 KUCHNIA	16,23	m2
2.3 POKÓJ	6,06	m2
2.4 ŁAZIENKA	6,58	m2
2.5 POKÓJ	19,51	m2
2.6 POKÓJ	19,25	m2
2.7 KORYTARZ	6,28	m2
2.8 KORYTARZ	3,17	m2
r-m	87,85	m2

2.9 KL. SCHODOWA 12,19 m2

OGÓŁEM 100,04 m2

POMIESZCZENIA OGRZEWANE
r-m 87,85 m2

KOMIN 1

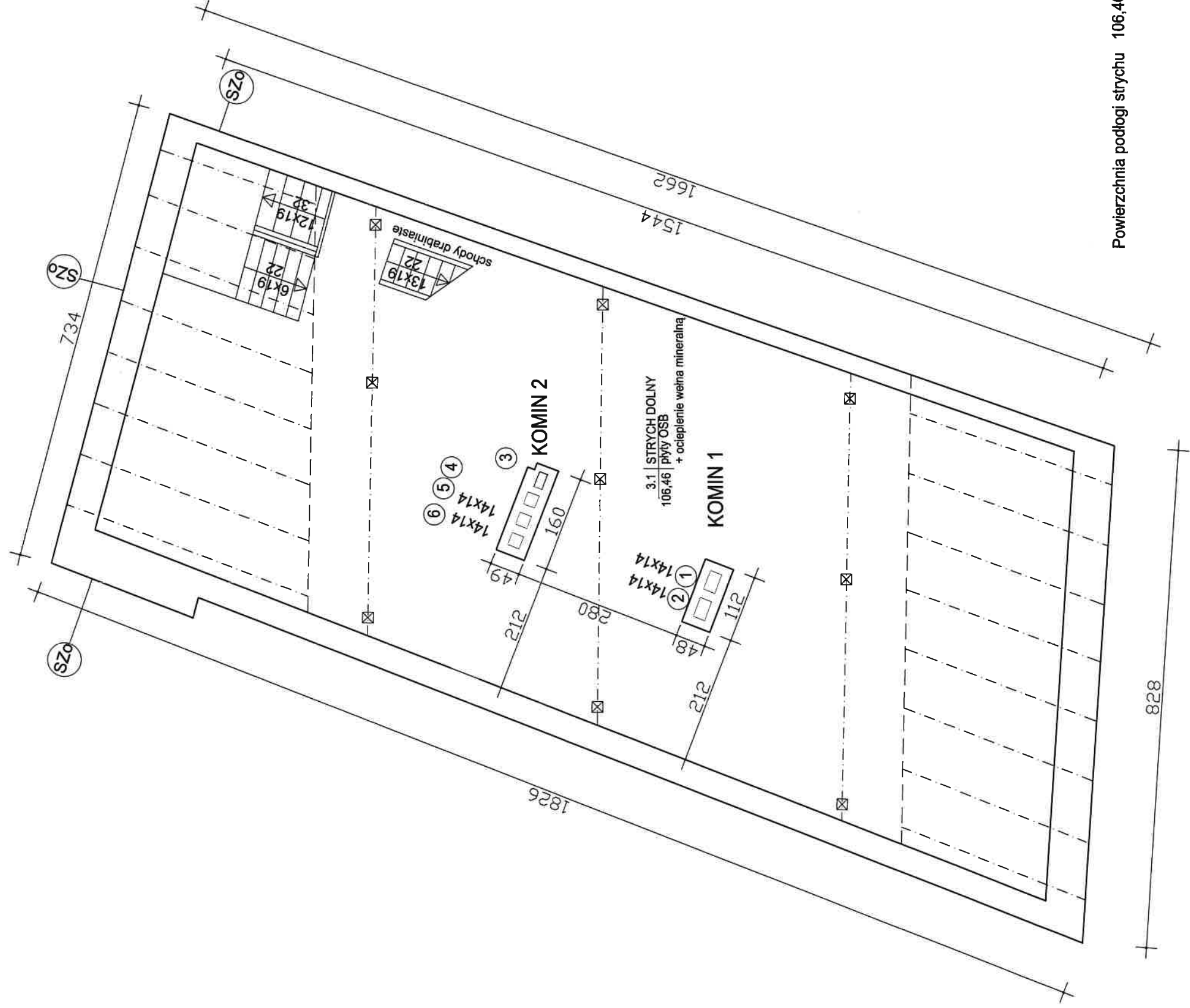
- 14x14 wentylacja kuchni parter po wyczyszczeniu z sadzy
- 14x14 wentylacja łazienki parter po wyczyszczeniu z sadzy

KOMIN 2

- 12x12 wentylacja kuchni i piętra
- 0,05 m od drzwi czek na strychu
- kocioł kondensacyjny dwufunkcyjny kuchnia parter - przewód powietrzno spaliny 80/125
- kocioł kondensacyjny dwufunkcyjny - kuchnia i piętro - przewód powietrzni spaliny 80/125

RZUT I PIĘTRA

USŁUGI INWESTYCYJNE mgr inż. Grzegorz Papiełnik UL. DZIAŁKOWCA NR 8, 57-200 ZĄBKOWICE ŚLĄSKIE	
TEMAT : PROJEKT BUDOWLANY - TERMOMODERNIZACJA	
NAZWA OBIEKTU: BUDYNEK MIESZKALNY	
ADRES: ZĄBKOWICE ŚLĄSKIE UL. DOLNOŚLĄSKA 38	
INWESTOR : GMINA ZĄBKOWICE ŚLĄSKIE	
BRANŻA: BUDOWLANA	
PROJEKTANT: MGR INŻ. GRZEGORZ PAPIERNIK	
UPR. PROJEKTOWE UAN-63/85/90 DOIB DOŚ/BO/1983/01	
NAZWA RYSUNKU:	RZUT I PIĘTRA
STADIUM:	PODPIS:
DATA:	2021-03-03
SKALA	1:75
NR	3

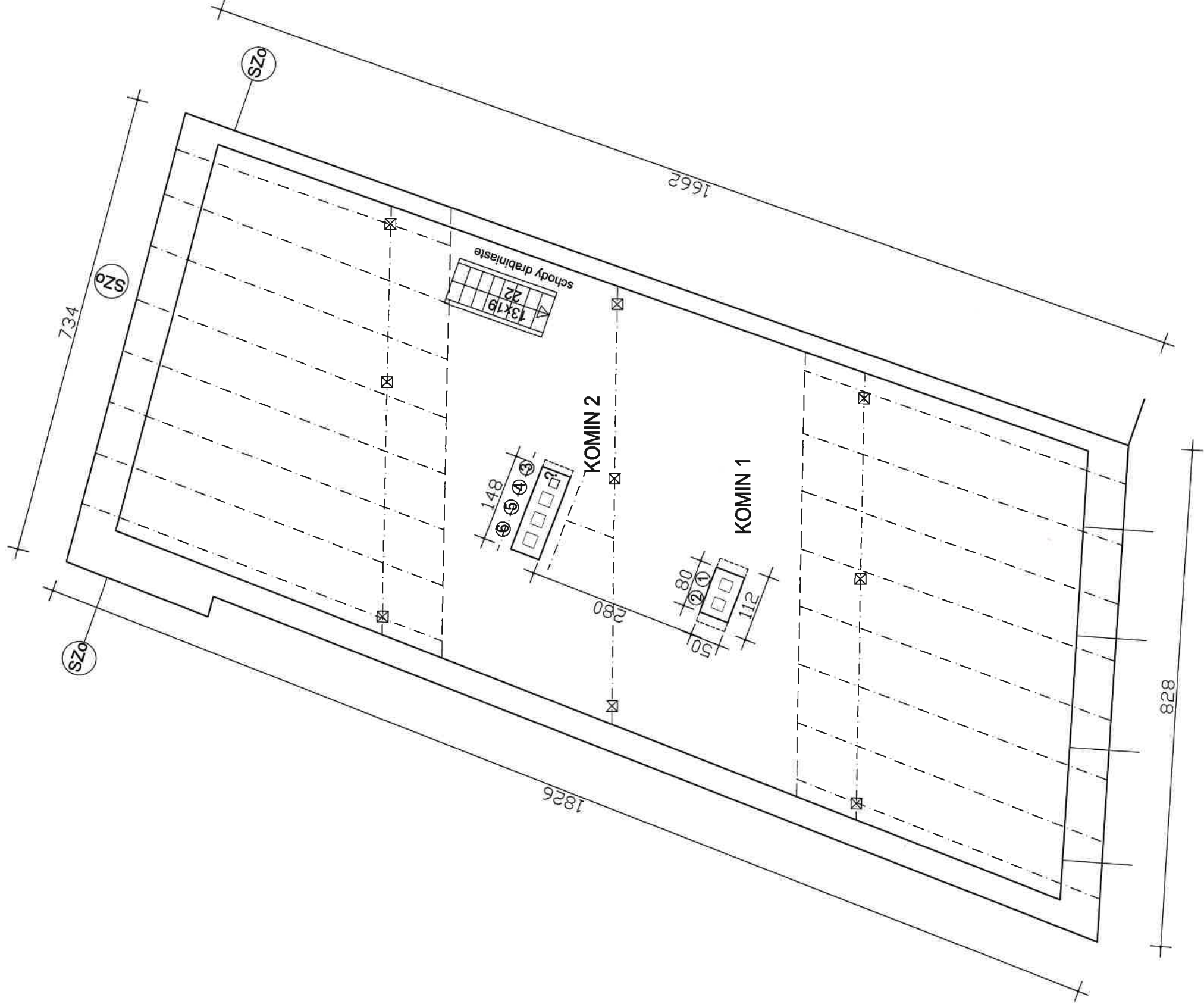


Powierzchnia podłogi strychu 106,46 m2

Ocieplenie stropu nad I piętrem

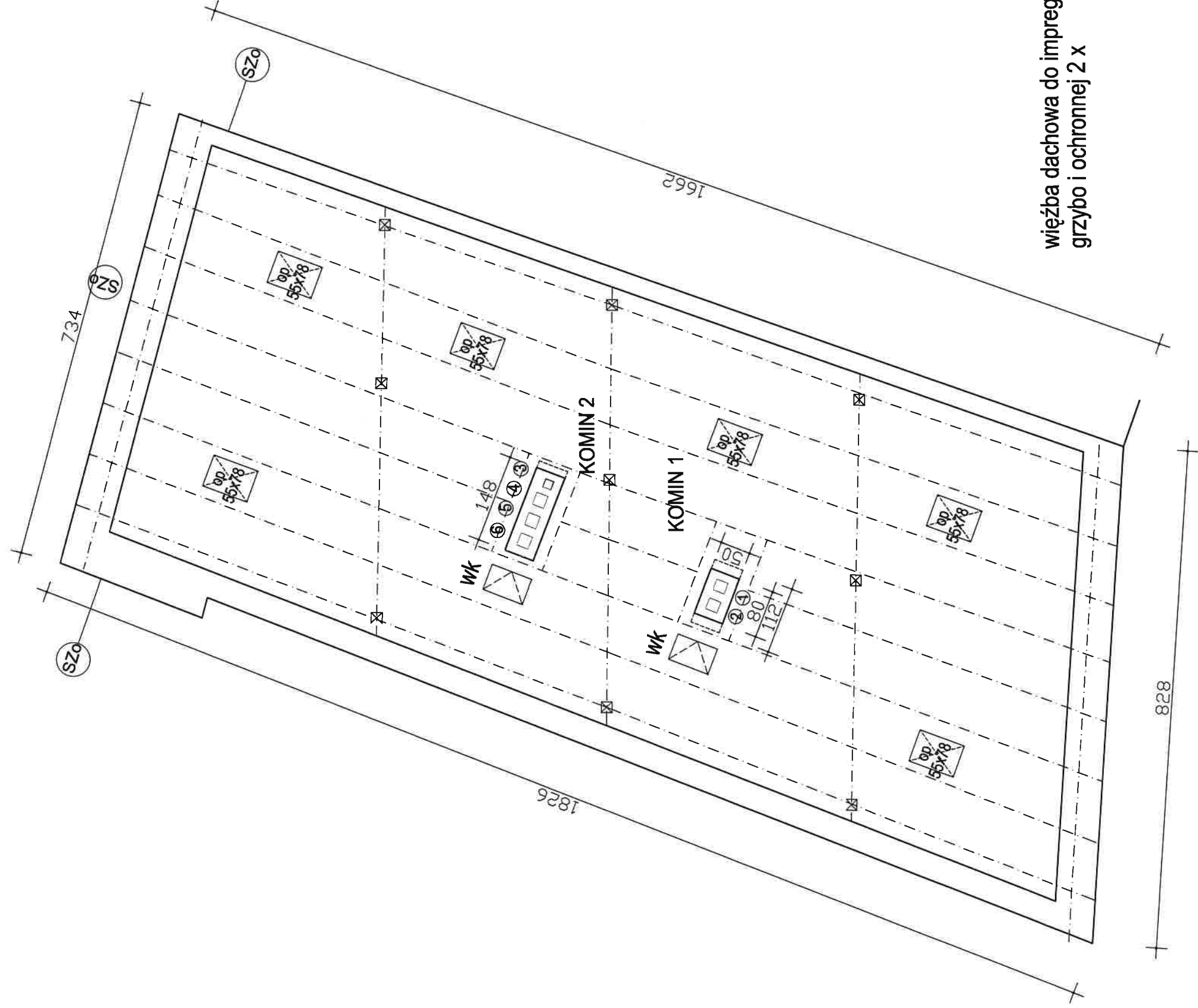
RZUT STRYCHU DOLNEGO

USŁUGI INWESTYCYJNE mgr inż. Grzegorz Papiełnik UL. DZIAŁKOWCA NR 8, 57-200 ZĄBKOWICE ŚLĄSKIE	
TEMAT : PROJEKT BUDOWLANY - TERMOMODERNIZACJA	
NAZWA OBIEKTU: BUDYNEK MIESZKALNY	
ADRES: ZĄBKOWICE ŚLĄSKIE UL.DOLNOŚLĄSKA 38	dz. nr 71/31
INWESTOR : GMINA ZĄBKOWICE ŚLĄSKIE	
BRANŻA: BUDOWLANA	STADIUM:
PROJEKTANT: MGR INŻ. GRZEGORZ PAPIERNIK	PODPIS:
UPR. PROJEKTOWE UAN-63/85/90 DOIB DOŚ/BO/1983/01	DATA: 2021-03-03
NAZWA RYSUNKU: RZUT STRYCHU DOLNEGO	SKALA 1:75 NR 4


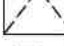


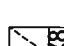



RZUT STRYCHU GÓRNEGO

USŁUGI INWESTYCYJNE mgr inż. Grzegorz Papiełnik UL. DZIAŁKOWCA NR 8, 57-200 ZĄBKOWICE ŚLĄSKIE			
TEMAT : PROJEKT BUDOWLANY - TERMOMODERNIZACJA			
NAZWA OBIEKTU: BUDYNEK MIESZKALNY			
ADRES: ZĄBKOWICE ŚLĄSKIE UL. DOLNOŚLĄSKA 38			
INWESTOR : GMINA ZĄBKOWICE ŚLĄSKIE			
BRANŻA: BUDOWLANA			
PROJEKTANT: MGR INŻ. GRZEGORZ PAPIERNIK			
UPR. PROJEKTOWE UAN-63/85/90 DOIB DOŚ/BO/1983/01			
NAZWA RYSUNKU: RZUT STRYCHU GÓRNEGO			
SKALA 1:75		NR 5	
RYS:		PODPIS:	
		DATA: 2021-03-03	
		dz. nr 71/31	



więźba dachowa do impregnacji
grzybo i ochronnej 2 x

wk  sk 
sk  sk 
 55x78
180 

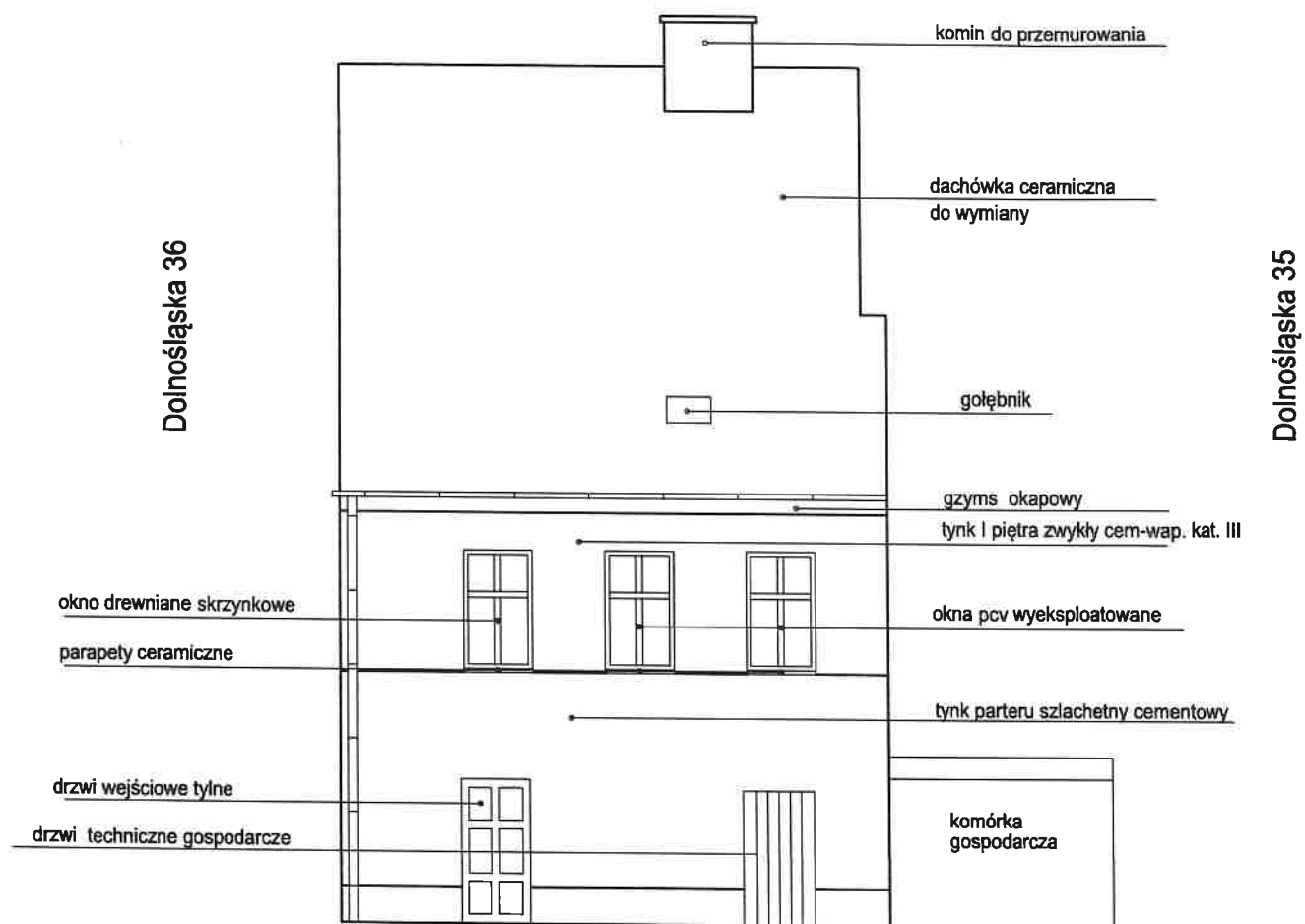
op okna połaciowe 55x78 6 szt.
wk wyłaz kominiarski 45x75 2 szt.
płś płotki śniegowe kolor ceglasty 8+7=15 mb
180 ława kominiarska 80 cm kolor ceglasty
sk stopień kominiarski 80 / 120

RZUT WIĘZBY

USŁUGI INWESTYCYJNE mgr inż. Grzegorz Papiełnik UL. DZIAŁKOWCA NR 8, 57-200 ZĄBKOWICE ŚLĄSKIE			
TEMAT : PROJEKT BUDOWLANY - TERMOMODERNIZACJA			
NAZWA OBIEKTU: BUDYNEK MIESZKALNY		dz. nr 71/31	
ADRES: ZĄBKOWICE ŚLĄSKIE UL.DOLNOŚLĄSKA 38			
INWESTOR : GMINA ZĄBKOWICE ŚLĄSKIE		STADIUM:	
BRANŻA: BUDOWLANA		PODPIS:	
PROJEKTANT: MGR INŻ. GRZEGORZ PAPIERNIK		DATA: 2021-03-03	
UPR. PROJEKTOWE UAN-63/85/90 DOIB DOŚ/BO/1983/01		SKALA 1:75 NR 6	
NAZWA RYSUNKU: RZUT WIĘZBY			



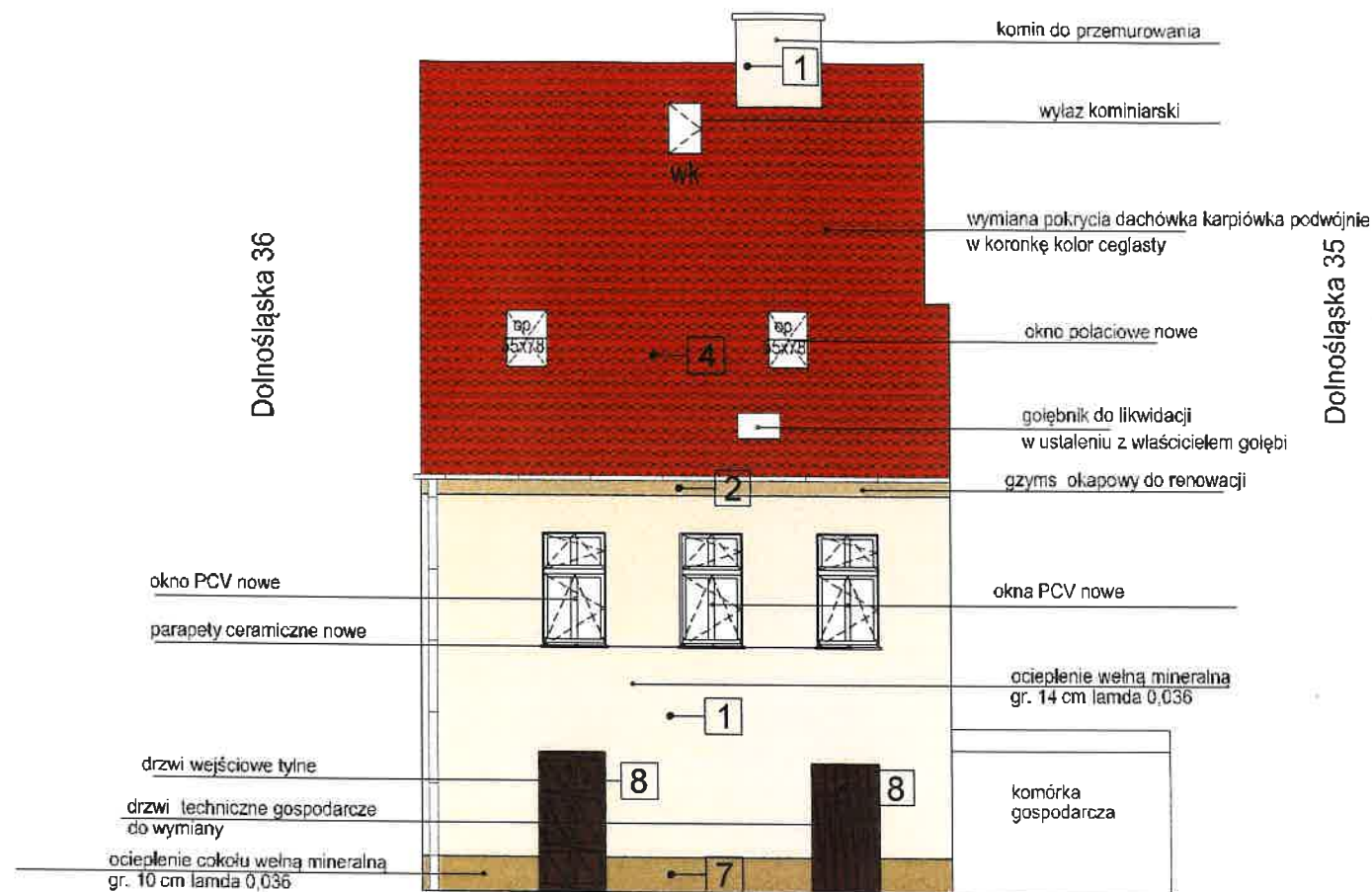
USŁUGI INWESTYCYJNE mgr inż. Grzegorz Papiernik UL. DZIAŁKOWCA NR 8, 57-200 ZĄBKOWICE ŚLĄSKIE	
TEMAT : INWENTARYZACJA BUDOWLANA	
NAZWA OBIEKTU: BUDYNEK MIESZKALNY	
ADRES: ZĄBKOWICE ŚLĄSKIE UL.DOLNOŚLĄSKA 38	dz. nr 71/31
INWESTOR : GMINA ZĄBKOWICE ŚLĄSKIE	
BRANŻA: BUDOWLANA	STADIUM:
PROJEKTANT: MGR INŻ. GRZEGORZ PAPIERNIK	PODPIS:
UPR. PROJEKTOWE UAN-6/3/85/90 DOIB DOŚ/BO/1983/01	DATA: 2021-03-03
NAZWA PRZEWODY KOMINOWE - PROJEKTOWANE	SKALA 1:75
RYSUNKU:	NR 9



2. ELEWACJA TYLNA PÓLNOCNA

STAN ISTNIEJĄCY
ELEWACJA TYLNA PÓLNOCNA

USŁUGI INWESTYCYJNE mgr inż. Grzegorz Papiernik UL. DZIAŁKOWCA NR 8, 57-200 ZĄBKOWICE ŚLĄSKIE			
TEMAT : PROJEKT BUDOWLANY - TERMOMODERNIZACJA			
NAZWA OBIEKTU: BUDYNEK MIESZKALNY			
ADRES: ZĄBKOWICE ŚLĄSKIE UL. DOLNOŚLĄSKA 38			dz. nr 71/31
INWESTOR : GMINA ZĄBKOWICE ŚLĄSKIE			
BRANŻA: BUDOWLANA			STADIUM:
PROJEKTANT: MGR INŻ. KAROLINA URBAŃSKA			PODPIS:
UPR. PROJEKTOWE 74/2010/DS.OIA			DATA: 2021-03-03
NAZWA			SKALA
RYSUNKU: ELEWACJA TYLNA PÓLNOCNA			1:100 NR 12



KOLORYSTYKA:		
1		tynk - kolor NCS S 1005 - Y60R
2		tynk - kolor NCS S 2005 - Y60R
3		cokół - okładzina piaskowiec
4		dachówka karpiówka ceramiczna w koronkę - kolor ceglasty
5		stolarka okienna kolor biały
6		obróbki blacharskie, parapety, blacha powlekana RAL 7035
7		cokół - tynkowany, kolor NCS S 3010 - Y60R
8		stolarka drzwiowa kolor ciemny brąz
9		rynny i rury spustowe - blacha powlekana RAL 7035

Ocieplenie na działce nr. 71/34 Gmina Ząbkowice Śl.

Ocieplenie wełną mineralną
Ściany gr. 14 cm lambda 0,036
Ościeża gr. 3 cm lambda 0,036

Ocieplenie w sytemie ETICS
Wykończenie siatką z włókna szklanego na kleju
z masą podkładową i malowaniem farbą silikatową

UWAGI:

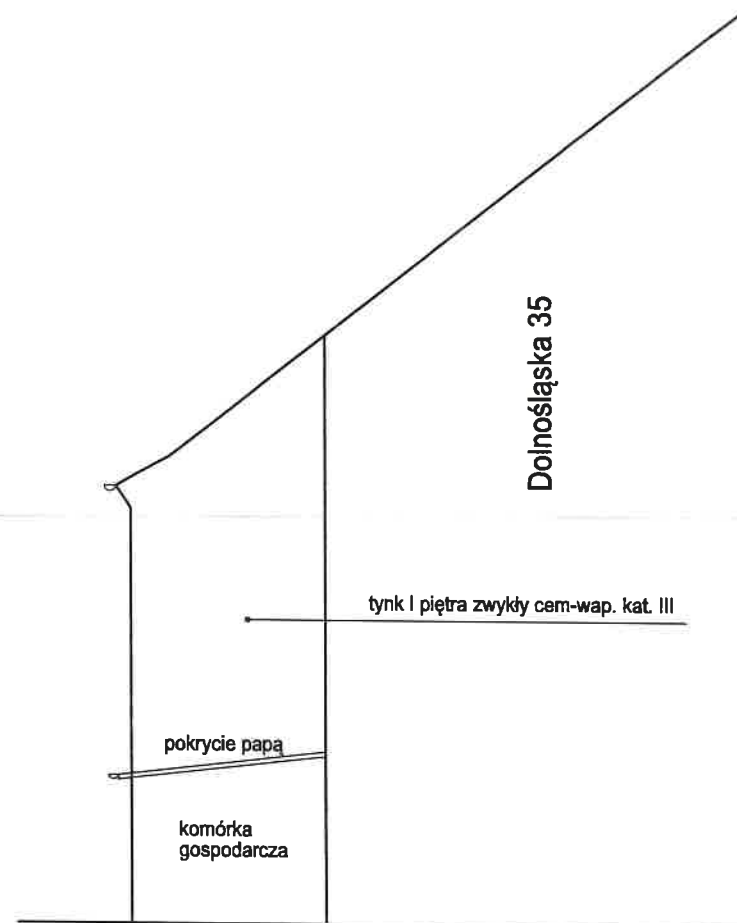
Na etapie robót usunąć lub ukryć w tynku istniejące kable i przewody

Kolorystyka oraz otworzenia elementów architektonicznych
po ustaleniu z Wojewódzkim Konserwatorem Zabytków
Przed przystąpieniem do prac należy powiadomić Urząd Ochrony Zabytków

STAN PROJEKTOWANY - KOLORYSTYKA ELEWACJA TYLNA PÓŁNOCNA

USŁUGI INWESTYCYJNE mgr inż. Grzegorz Papiernik UL. DZIAŁKOWCA NR 8, 57-200 ZĄBKOWICE ŚLĄSKIE	
TEMAT: PROJEKT BUDOWLANY - TERMOMODERNIZACJA	
NAZWA OBIEKTU: BUDYNEK MIESZKALNY	
ADRES: ZĄBKOWICE ŚLĄSKIE UL. DOLNOŚLĄSKA 38	dz. nr 71/31
INWESTOR: GMINA ZĄBKOWICE ŚLĄSKIE	
BRANŻA: BUDOWLANA	STADIUM:
PROJEKTANT: MGR INŻ. KAROLINA URBANSKA	PODPIS:
UPR. PROJEKTOWE 74/2010/DS.OIA	DATA: 2021-03-03
NAZWA RYSUNKU: ELEWACJA TYLNA PÓŁNOCNA	SKALA RYS: 1:100 NR 13

Ocieplenie na działce nr. 71/34 Gmina Zabkowice Śl.

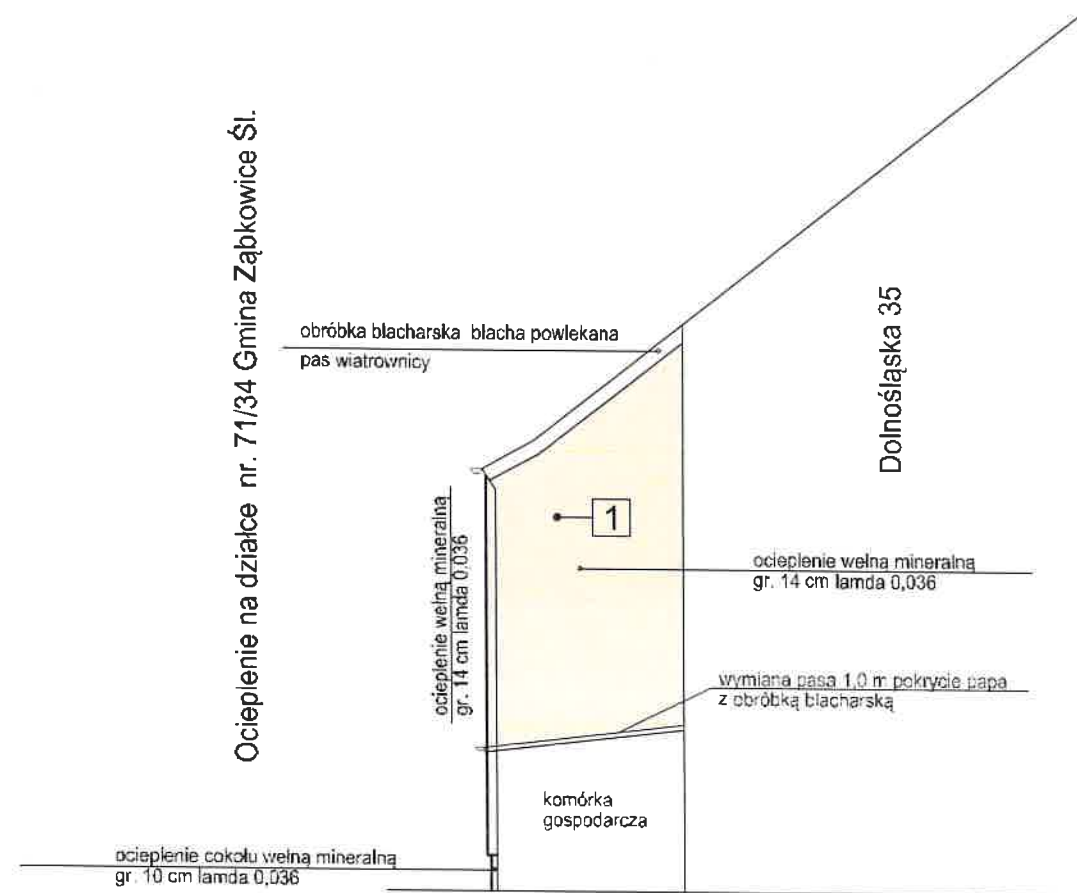


3 ELEWACJA BOCZNA TYLNA ZACHODNIA

STAN ISTNIEJĄCY
ELEWACJA BOCZNA TYLNA ZACHODNIA

USŁUGI INWESTYCYJNE mgr inż. Grzegorz Papiernik UL. DZIAŁKOWCA NR 8, 57-200 ZĄBKOWICE ŚLĄSKIE			
TEMAT : PROJEKT BUDOWLANY - TERMOMODERNIZACJA			
NAZWA OBIEKTU: BUDYNEK MIESZKALNY			
ADRES:	ZĄBKOWICE ŚLĄSKIE UL. DOLNOŚLĄSKA 38	dz. nr	71/31
INWESTOR : GMINA ZĄBKOWICE ŚLĄSKIE			
BRANŻA: BUDOWLANA			
PROJEKTANT: MGR INŻ. KAROLINA URBAŃSKA		STADIUM:	
UPR. PROJEKTOWE 74/2010/DS.OIA		PODPIS:	
NAZWA		DATA: 2021-03-03	
RYSUNKU: ELEWACJA BOCZNA TYLNA ZACHODNIA		SKALA	
		RYS: 1:100 NR 14	

Ocieplenie na działce nr. 71/34 Gmina Zabkowice Śl.



KOLORYSTYKA:		
1		tynek - kolor NCS S 1005 - Y60R
2		tynek - kolor NCS S 2005 - Y60R
3		cokół - okładzina piaskowiec
4		dachówka karpiówka ceramiczna w koronkę - kolor ceglasty
5		stolarka okienna kolor biały
6		obróbki blacharskie, parapety, blacha powlekana RAL 7035
7		cokół - tynkowany, kolor NCS S 3010 - Y60R
8		stolarka drzwiowa kolor ciemny brąz
9		rynny i rury spustowe - blacha powlekana RAL 7035

Ocieplenie na działce nr. 71/34 Gmina Zabkowice Śl.

Ocieplenie wełną mineralną
Ściany gr. 14 cm lamda 0,036
Ościeża gr. 3 cm lamda 0,036

Ocieplenie w sytemie ETICS
Wykończenie siatką z włókna szklanego na kleju
z masą podkładową i malowaniem farbą silikatową

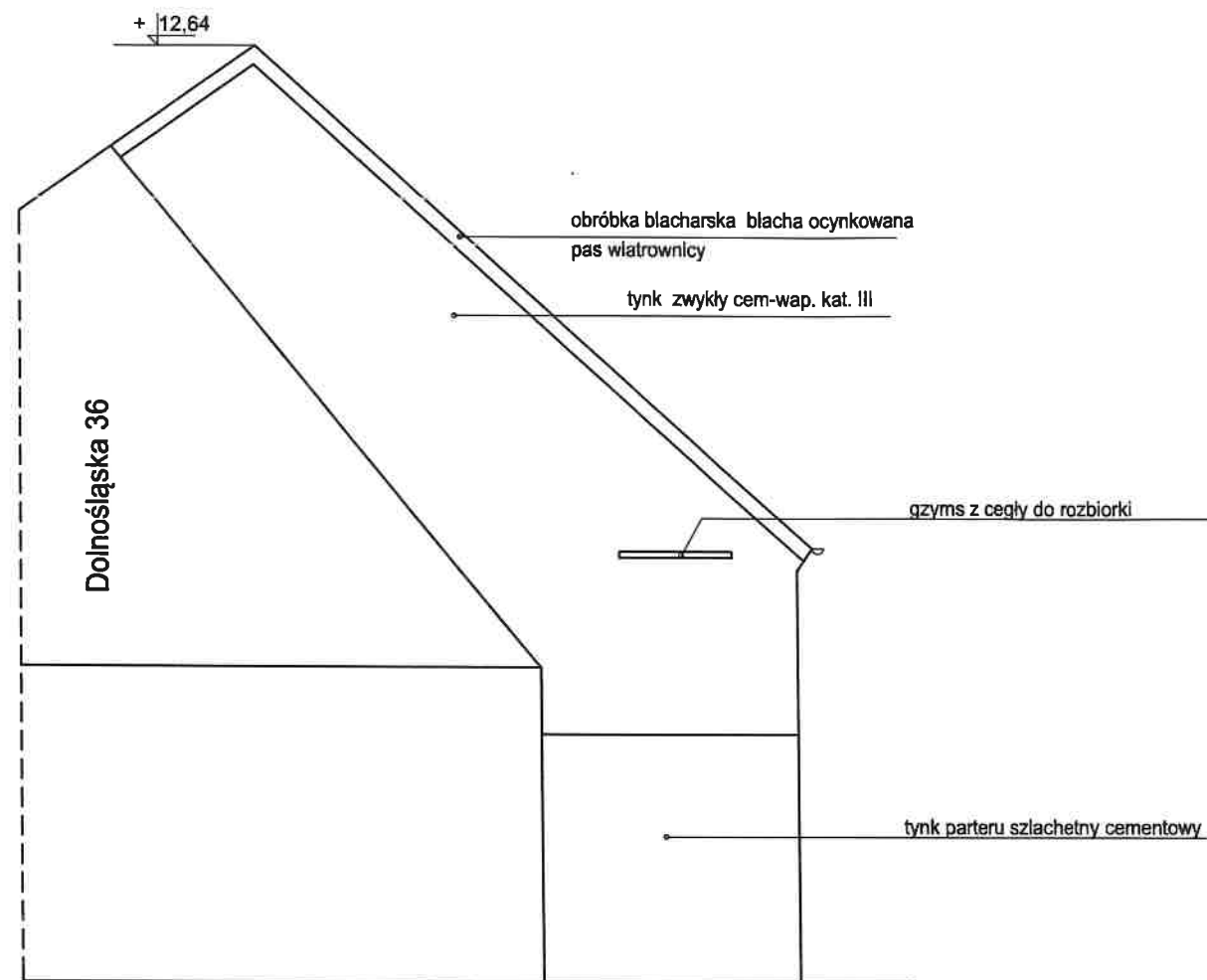
UWAGI:

Na etapie robót usunąć lub ukryć w tynku istniejące kable i przewody

Kolorystyka oraz otworzenia elementów architektonicznych
po ustaleniu z Wojewódzkim Konservatorem Zabytków
Przed przystąpieniem do prac należy powiadomić Urząd Ochrony Zabytków

STAN PROJEKTOWANY - KOLORYSTYKA
ELEWACJA BOCZNA TYLNA ZACHODNIA

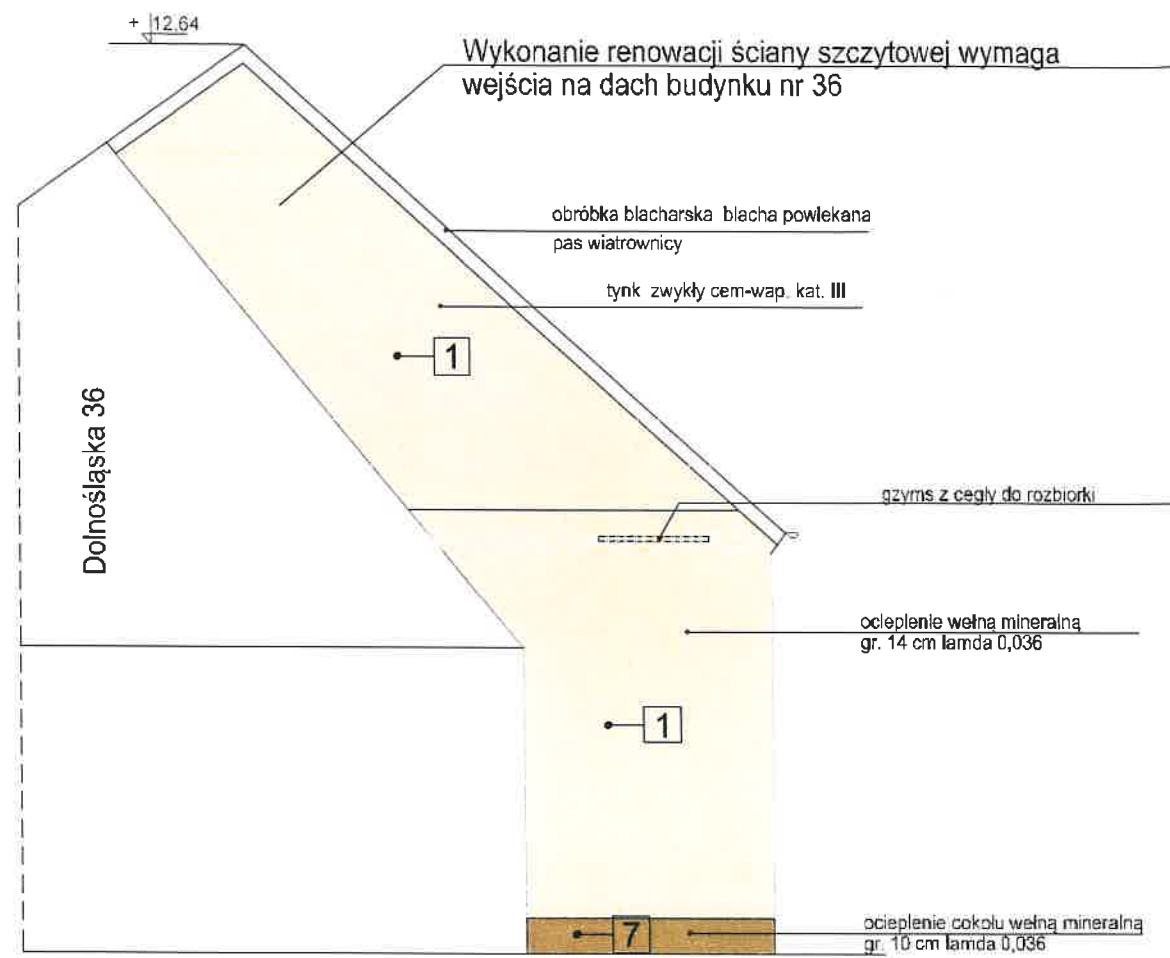
USŁUGI INWESTYCYJNE mgr inż. Grzegorz Papłernik UL. DZIAŁKOWCA NR 8. 57-200 ZĄBKOWICE ŚLĄSKIE			
TEMAT	PROJEKT BUDOWLANY - TERMOMODERNIZACJA		
NAZWA OBIEKTU:	BUDYNEK MIESZKALNY		
ADRES:	ZĄBKOWICE ŚLĄSKIE, UL. DOLNOŚLĄSKA 38	dz. nr	71/31
INWESTOR:	GMINA ZĄBKOWICE ŚLĄSKIE		
BRANŻA:	BUDOWLANA		
PROJEKTANT:	MGR INŻ. KAROLINA URBANŚKA	STADIUM:	
UPR. PROJEKTOWE	74/2010/DŚ.01A	PODPIS:	
DATA:	2021-03-03	SKALA:	1:100
RYŚUNOK:	ELEWACJA BOCZNA TYLNA ZACHODNIA	RYS.	NR 15



4. ELEWACJA BOCZNA TYLNA WSCHODNIA

STAN ISTNIEJĄCY ELEWACJA BOCZNA TYLNA WSCHODNIA

USŁUGI INWESTYCYJNE mgr inż. Grzegorz Papiernik UL. DZIAŁKOWCA NR 8, 57-200 ZĄBKOWICE ŚLĄSKIE			
TEMAT : PROJEKT BUDOWLANY - TERMOMODERNIZACJA			
NAZWA OBIEKTU: BUDYNEK MIESZKALNY			
ADRES: ZĄBKOWICE ŚLĄSKIE UL. DOLNOŚLĄSKA 38			dz. nr 71/31
INWESTOR : GMINA ZĄBKOWICE ŚLĄSKIE			
BRANŻA: BUDOWLANA			STADIUM:
PROJEKTANT: MGR INŻ. KAROLINA URBĄSKA			PODPIS:
UPR. PROJEKTOWE 74/2010/DS.OIA			DATA: 2021-03-03
NAZWA RYSUNKU: ELEWACJA BOCZNA TYLNA WSCHODNIA			SKALA: 1:100 NR 16




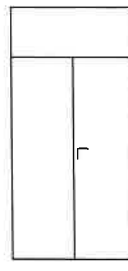



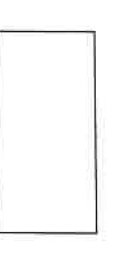
Ocieplenie na działce nr. 71/34 Gmina Zabkowice Śl.

KOLORYSTYKA:		
1		tynk - kolor NCS S 1005 - Y60R
2		tynk - kolor NCS S 2005 - Y60R
3		cokół - okładzina piaskowiec
4		dachówka karpiówka ceramiczna w koronkę - kolor ceglasty
5		stolarka okienna kolor biały
6		obróbki blacharskie, parapety, blacha powlekana RAL 7035
7		cokół - tynkowany, kolor NCS S 3010 - Y60R
8		stolarka drzwiowa kolor ciemny brąz
9		rynny i rury spustowe - blacha powlekana RAL 7035

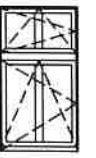
STAN PROJEKTOWANY - KOLORYSTYKA
ELEWACJA BOCZNA TYLNA WSCHODNIA

USŁUGI INWESTYCYJNE mgr inż. Grzegorz Paplernik UL. DZIAŁKOWCA NR 8, 57-200 ZABKOWICE ŚLĄSKIE			
TEMAT: PROJEKT BUDOWLANY - TERMOMODERNIZACJA			
NAZWA OBIEKTU: BUDYNEK MIESZKALNY			
ADRES: ZABKOWICE ŚLĄSKIE, UL. DOLNOŚLĄSKA 38			dz. nr 71/31
INWESTOR: GMINA ZABKOWICE ŚLĄSKIE			
BRANŻA: BUDOWLANA			STADIUM:
PROJEKTANT: MGR INŻ. KAROLINA URBANSKA			PODPIS:
UPR. PROJEKTOWE 74/2010/DŚ.OIA			DATA: 2021-03-03
NAZWA RYSUNKU	ELEWACJA BOCZNA TYLNA WSCHODNIA		SKALA RYS: 1:100 NR 17

ZESTAWIENIE STOLARKI DRZWIOWEJ ZEWNĘTRZNEJ

	DRZWI ZEWN.FRONTOWE		DRZWI ZEWN. TYLNE		DRZWI KOMÓRKA GOSPODARCZA	
OZNACZENIE	do wymiany na nowe					
SCHEMAT						
SZEROKOŚĆ W ŚWIEŹLE OŚCIEŻY	1240		1000		1000	1000
WYSOKOŚĆ W ŚWIEŹLE OŚCIEŻY	2500(2000)		2020		1670	2000
rodzaj skrzydła	dwuskrzydłowe		jednoskrzydłowe lewne		jednoskrzydłowe prawe	
ILOŚĆ SZTUK	1		1		1	
uwagi	drzwi drewniane brąz		drzwi drewniane brąz		drzwi drewniane brąz	
U współczynnik przenikania ciepła	U=1,30< Umax=1,50		U=1,30< Umax=1,50		U=1,30< Umax=1,50	
	[W/m2K]		[W/m2K]		[W/m2K]	

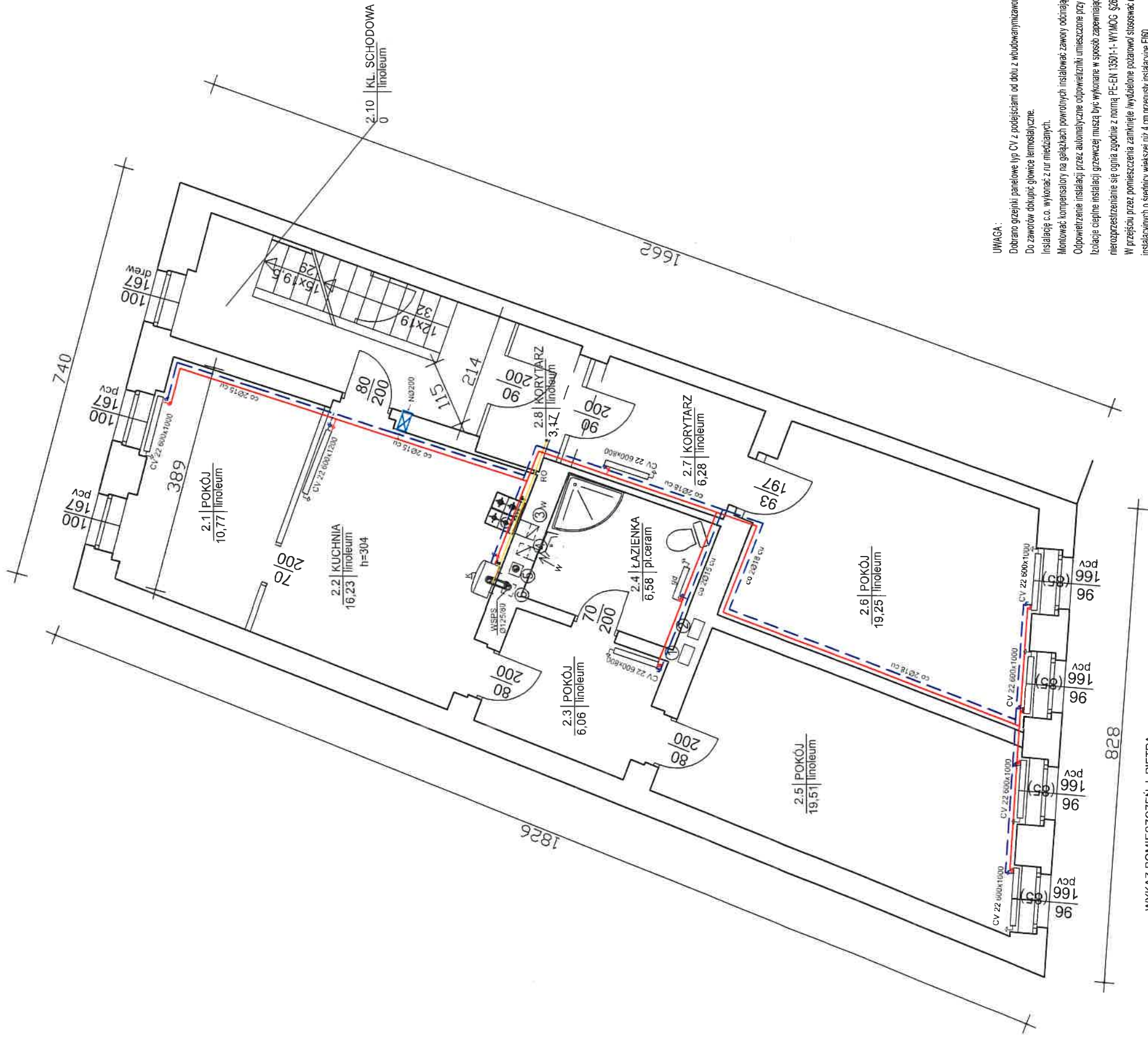
ZESTAWIENIE STOLARKI OKIENNEJ

OKNA ZEWNĘTRZNE	
OZNACZENIE	O1
SCHEMAT	
SZEROKOŚĆ W ŚWIEŹLE OŚCIEŻY	96(90)
WYSOKOŚĆ W ŚWIEŹLE OŚCIEŻY	166 (160)
ILOŚĆ SZTUK	
parter	3
I piętro	7
razem	10
U współczynnik przenikania ciepła	U=0,85< Umax=0,90
[W/m2K]	[W/m2K]

w oknach zamontować nawiewniki
higrosterowalne 9szt. z wyłączeniem klatki
schodowej I piętra

ZESTAWIENIE STOLARKI

USŁUGI INWESTYCYJNE mgr inż. Grzegorz Papiernik UL. DZIAŁKOWCA NR 8, 57-200 ZĄBKOWICE ŚLĄSKIE	
TEMAT : PROJEKT BUDOWLANY - TERMOMODERNIZACJA	
NAZWA OBIEKTU: BUDYNEK MIESZKALNY	
ADRES: ZĄBKOWICE ŚLĄSKIE UL.DOLNOŚLĄSKA 38	dz. nr 71/31
INWESTOR : GMINA ZĄBKOWICE ŚLĄSKIE	
BRANŻA: BUDOWLANA	STADIUM:
PROJEKTANT: MGR INŻ. KAROLINA URBAŃSKA	PODPIS:
UPR. PROJEKTOWE 74/2010/DS.OIA	DATA: 2021-03-03
NAZWA RYSUNKU: ZESTAWIENIE STOLARKI	SKALA RYS: NR 18



WYKAZ POMIESZCZEŃ I PIĘTRA
LOKAL I PIĘTRO

2.1 POKÓJ	10,77	m ²
2.2 KUCHNIA	16,23	m ²
2.3 POKÓJ	6,06	m ²
2.4 ŁAZIENKA	6,58	m ²
2.5 POKÓJ	19,51	m ²
2.6 POKÓJ	19,25	m ²
2.7 KORYTARZ	6,28	m ²
2.8 KORYTARZ	3,17	m ²
r-m	87,85	m ²

2.9 KL. SCHODOWA	12,19	m ²
OGÓŁEM	100,04	m ²

KOMIN 1

- kanal wywiewny parter 1.5 kuchnia
- kanal wywiewny parter 1.6 łazienka

KOMIN 2

- kanal wywiewny kuchnia 2.2 lp
- kanal wywiewny łazienka 2.4 lp
- dwufunkcyjny kocioł gazowy kondensacyjny 1.5 kuchnia
- dwufunkcyjny kocioł gazowy kondensacyjny 2.2 kuchnia lp

RZUT I PIĘTRA

USŁUGI INWESTYCYJNE mgr inż. Grzegorz Papiełnik UL. DZIAŁKOWCA NR 8, 57-200 ZĄBKOWICE ŚLĄSKIE			
TEMAT : INWENTARYZACJA BUDOWLANA			
NAZWA OBIEKTU: BUDYNEK MIESZKALNY			
ADRES: ZĄBKOWICE ŚLĄSKIE UL.DOLNOŚLĄSKA 38		dz. nr 71/31	
INWESTOR : GMINA ZĄBKOWICE ŚLĄSKIE			
BRANŻA: INSTALACJE SANITARNE		STADIUM:	
PROJEKTANT: MGR INŻ. ANETA RYCHLIŃSKA		PODPIS:	
UPR. PROJEKTOWE 346/00/DUJW		DATA: 2021-03-03	
NAZWA RYSUNKU: RZUT I. PIĘTRA - INSTAL. C.O. I GAZ		SKALA 1:75 NR S-2	

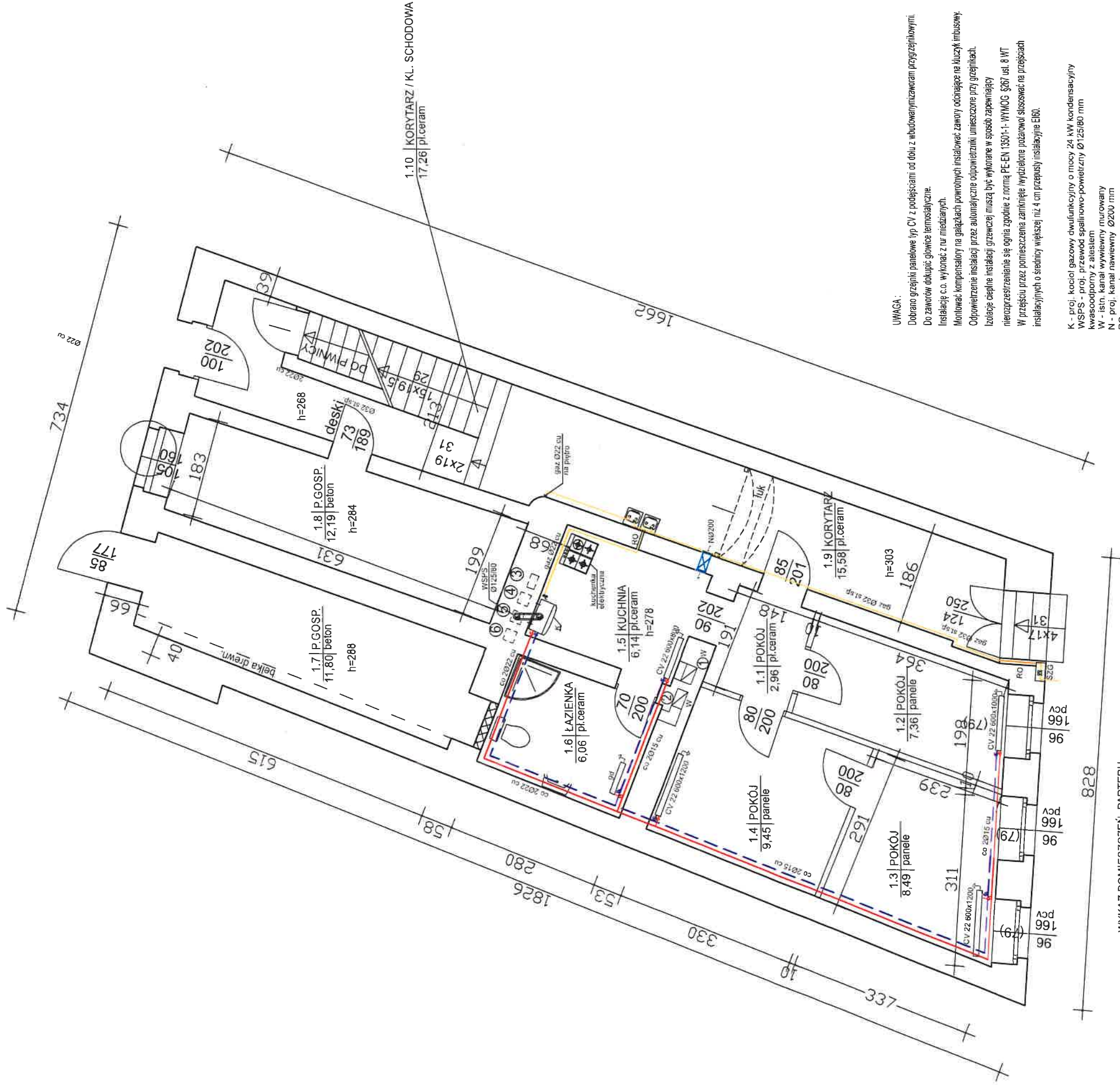
UWAGA :

Dobrano grzejniki panelowe typ CV z podajnikami od dołu z wbudowanymi zaworami przegrzewikowymi.
Do zaworów dokupić głowice termodynamiczne.
Instalację c.o. wykonać z rur miedzianych.
Montować kompensatory na gałkach powrotnych instalować zawory odcinające na kłuzęk imbusowy.
Odpowietrzenie instalacji przez automatyczne odpowietrzniki umieszczone przy grzejnikach.
Izolacje cieplne instalacji grzewczej muszą być wykonane w sposób zapobiegający nieociepłenianiu się ognia zgodnie z normą PE-EN 13501-1 WYMAG. §367 ust. 8 WT
W przejściu przez pomieszczenia zamknięte i wydzielone pożarowo stosować na przejściach instalacyjnych o średnicy większej niż 4 cm przepusty instalacyjne EI60.

K - proj. kocioł gazowy dwufunkcyjny o mocy 24 kW kondensacyjny
WSPS - proj. przewód spalinowo-powietrzny Ø125/80 mm kwasoodporny z atestem
W - istn. kanał wywiewny murowany
N - proj. kanał nawiewny Ø200 mm
RO - rura ochronna
SZMK - szafka gazowa na gazomierz wentylowana niepalna na wysokość max. 1,8 m do lokalu mieszkalnego nr x
gd - grzejnik drabinkowy

GAZOMIERZ ZAMONTOWAĆ NA UCHWYTACH ELIMINUJĄCYCH PRZENOSZENIE NAPRĘŻEN Z INSTALACJI

Po wykonaniu instalacji nawiewno - wywiewnej zgłosić do Zakładu Kominiarskiego celem sprawdzenia prawidłowości wykonania, sprawdzenia ciągu powietrza i dokonania odbioru.



UWAGA :
Dobrano grzejniki panelowe l.p. CV z podejściami od dołu z wbudowanymi zaworami przygrzewnikowymi.
Do zaworów dokupić głowice termostaticzne.
Instalacje c.o. wykonać z rur miedzianych.
Montować kompensator na gałkach powrotnych instalować zawory odcinające na klucz i ruszowy.
Odpowietźnienie instalacji przez automatykę odpowietźniki umieszczone przy grzejnikach.
Izolacje cieplne instalacji grzewczej muszą być wykonane w sposób zapewniający nierozprzestrzenienie się ognia zgodnie z normą PE-EN 13501-1- WYMOC §267 ust. 8 WT
W przeszłości przez pomieszczenia zamknięte wydzielenie pożarowe słossować na przejściach instalacyjnych o średnicy większej niż 4 cm przepusty instalacyjne EI60.

K - proj. kocioł gazowy dwufunkcyjny o mocy 24 kW kondensacyjny
WSPS - proj. przewód spaliwowo-powietrzny Ø125/80 mm
kwesocodporny z ałestem
W - istn. kanał wywiewny mruwany
N - proj. kanał nawiewny Ø200 mm
RO - rura ochronna
SZMX - szafka gazowa na gazomierz wentylowana niepalna na wysokości max. 1,8 m do lokalu mieszkalnego nr x
SZG - szafka gazowa na kurek główny oddzielający wentylowana niepalna w wnęce na ścianie zewnętrznej budynku wg warunków PSG

gd - grzejnik drabinkowy

GAZOMIERZ ZAMONTOWAĆ NA UCHWYTACH ELIMINUJĄCYCH PRZENOSZENIE NAPRĘŻEN Z INSTALACJI

Po wykonaniu instalacji nawiewno - wywiewnej zgłosić do Zakładu Kominiarskiego celem sprawdzenia prawidłowości wykonania, sprawdzenia ciągu powietrza i dokonania odbioru.

RZUT PARTERU

USŁUGI INWESTYCYJNE mgr inż. Grzegorz Papiernik UL. DZIAŁKOWCA NR 8, 57-200 ZĄBKOWICE ŚLĄSKIE			
TEMAT : INWENTARYZACJA BUDOWLANA			
NAZWA OBIEKTU: BUDYNEK MIESZKALNY			
ADRES: ZĄBKOWICE ŚLĄSKIE UL.DOLNOŚLĄSKA 38		dz. nr 71/31	
INWESTOR : GMINA ZĄBKOWICE ŚLĄSKIE			
BRANŻA: INSTALACJE SANITARNE		STADIUM:	
PROJEKTANT: MGR INŻ. ANETA RYCHLIŃSKA		PODPIS:	
UPR. PROJEKTOWE 346/00/DUW		DATA: 2021-03-03	
NAZWA RYSUNKU: RZUT PARTERU - INSTAL. C.O. I GAZ		SKALA	NR S-1
		1:75	

WYKAZ POMIESZCZEŃ PARTERU

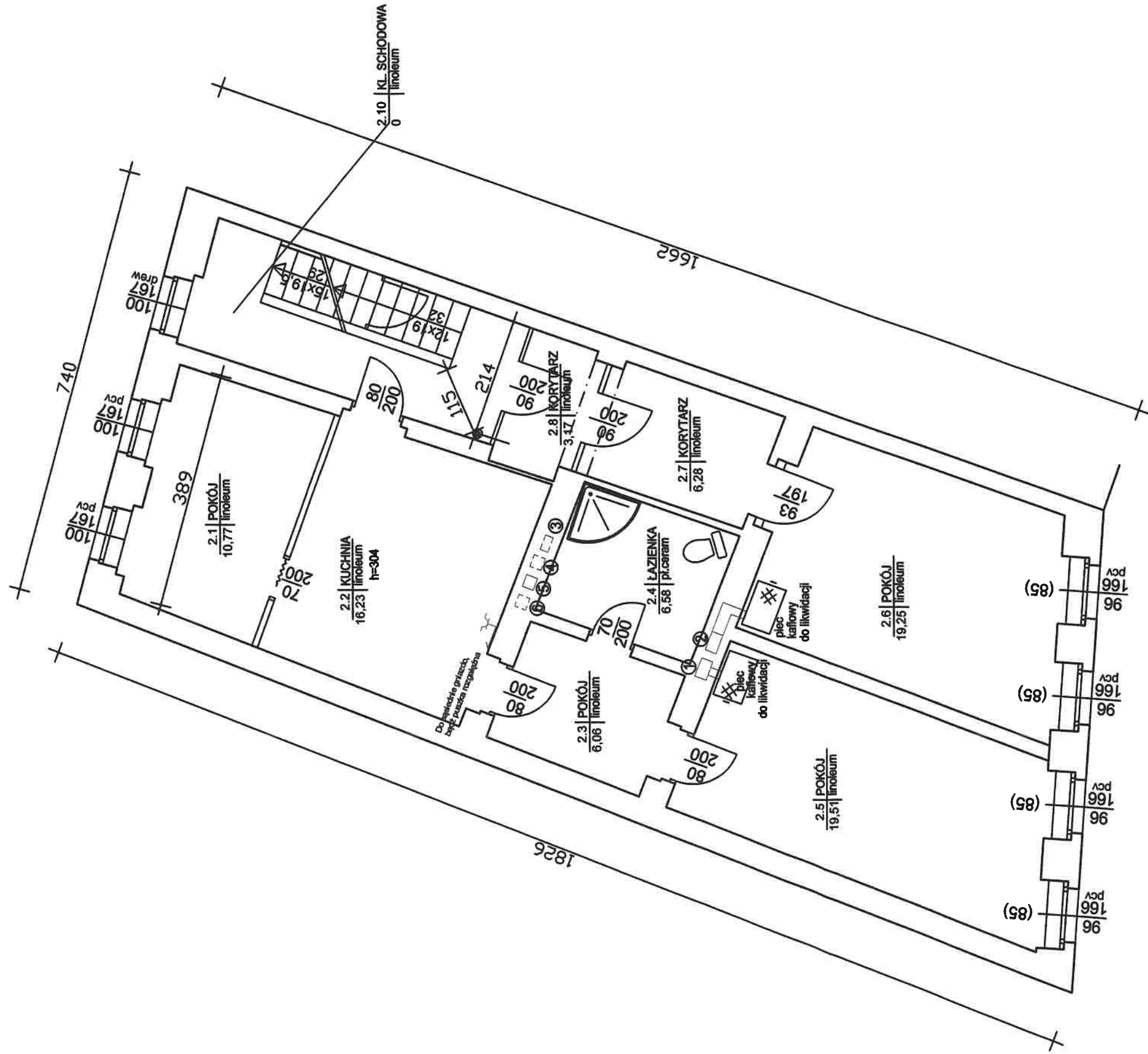
LOKAL	PARTER	
1.1	P.POKÓJ	2,96 m ²
1.2	POKÓJ	7,36 m ²
1.3	POKÓJ	8,49 m ²
1.4	POKÓJ	9,45 m ²
1.5	KUCHNIA	6,14 m ²
1.6	ŁAZIENKA	6,06 m ²
	r-m	40,46 m ²
1.7	P.GOSP.	11,80 m ²
1.8	P.GOSP.	12,19 m ²
	r-m	23,99 m ²
1.9	KORYTARZ	15,58 m ²
1.10	KORYTARZ/KL.SCH	17,26 m ²
	r-m	32,84 m ²
	OGÓŁEM	97,29 m ²

KOMIN 1

- ① kanał wywiewny parter 1.5 kuchnia
- ② kanał wywiewny parter 1.6 łazienka

KOMIN 2

- ③ kanał wywiewny kuchnia 2.2 lp
- ④ kanał wywiewny łazienka 2.4 lp
- ⑤ dwufunkcyjny kocioł gazowy kondensacyjny 1.5 kuchnia
- ⑥ dwufunkcyjny kocioł gazowy kondensacyjny 2.2 kuchnia lp



UKŁAD SIECI: TN-CS

- ŚRODKI OCHRONY PRZECIWPORAŻENIOWEJ:
- PRZED DOTYKIEM BEZPOŚREDNIM – IZOLOWANIE CZĘŚCI CZYNNYCH
 - PRZED DOTYKIEM POŚREDNIM – SAMOCZYNNNE WYŁĄCZENIE ZASILANIA

SYMBOL	NAZWA
	Punkt przyłączeniowy kotła CO–głazdo p/t 230V+N+PE IP44, zasilic przewodem YDY2o 3x2,5mm ²
	Przewód zasilający gniazdo dwubiegunowe od puszki rozgałęznej, YDY2o 3x2,5mm ² , układac pod tylnikiem

RZUT I PIĘTRA

USŁUGI INWESTYCYJNE mgr inż. Grzegorz Papiernik UL. DZIAŁKOWCA NR 8, 57-200 ZĄBKOWICE ŚLĄSKIE	
TEMAT : PROJEKT BUDOWLANY -TERMOMODERNIZACJA	
NAZWA OBIEKTU: BUDYNEK MIESZKALNY	
ADRES: ZĄBKOWICE ŚLĄSKIE UL.DOLNOŚLĄSKA 38	
INWESTOR : GMINA ZĄBKOWICE ŚLĄSKIE	
BRANŻA: ELEKTRYCZNA	
PROJEKTANT: MGR INŻ. DANIEL ZMARŁAK	
UPR. PROJEKTOWE DOŚ0198/PBE/17 DOIB DOŚ0198/PBE/17	
NAZWA RZUT I PIĘTRA	
RYSUNKU:	
STADIUM:	dz. nr 71/31
PODPIS:	
DATA: 2024-03-03	
SKALA 1:75	NR E2