

STANISŁAWA ZĄBKOWICZKA

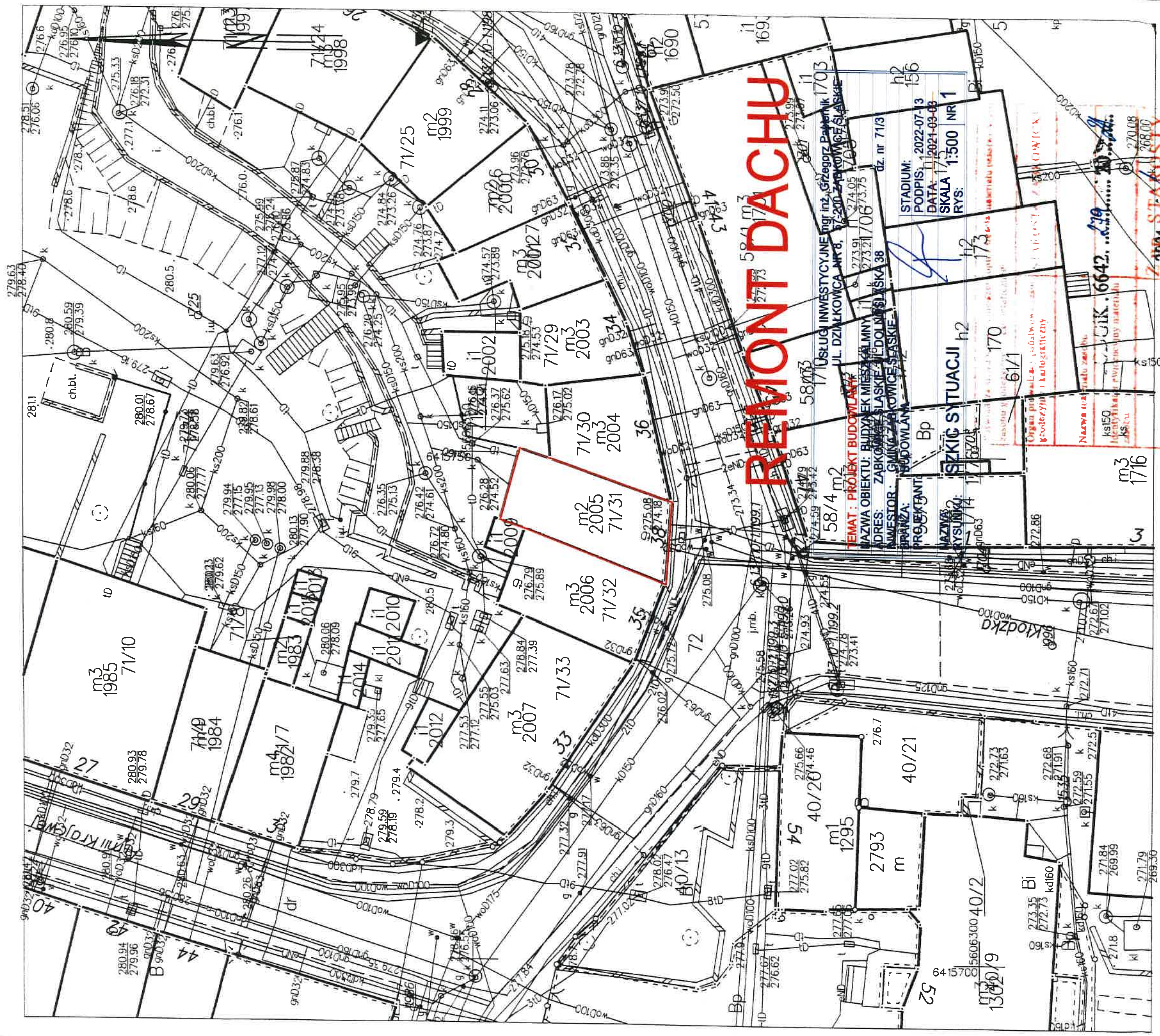
ul. Sienkiewicza 11

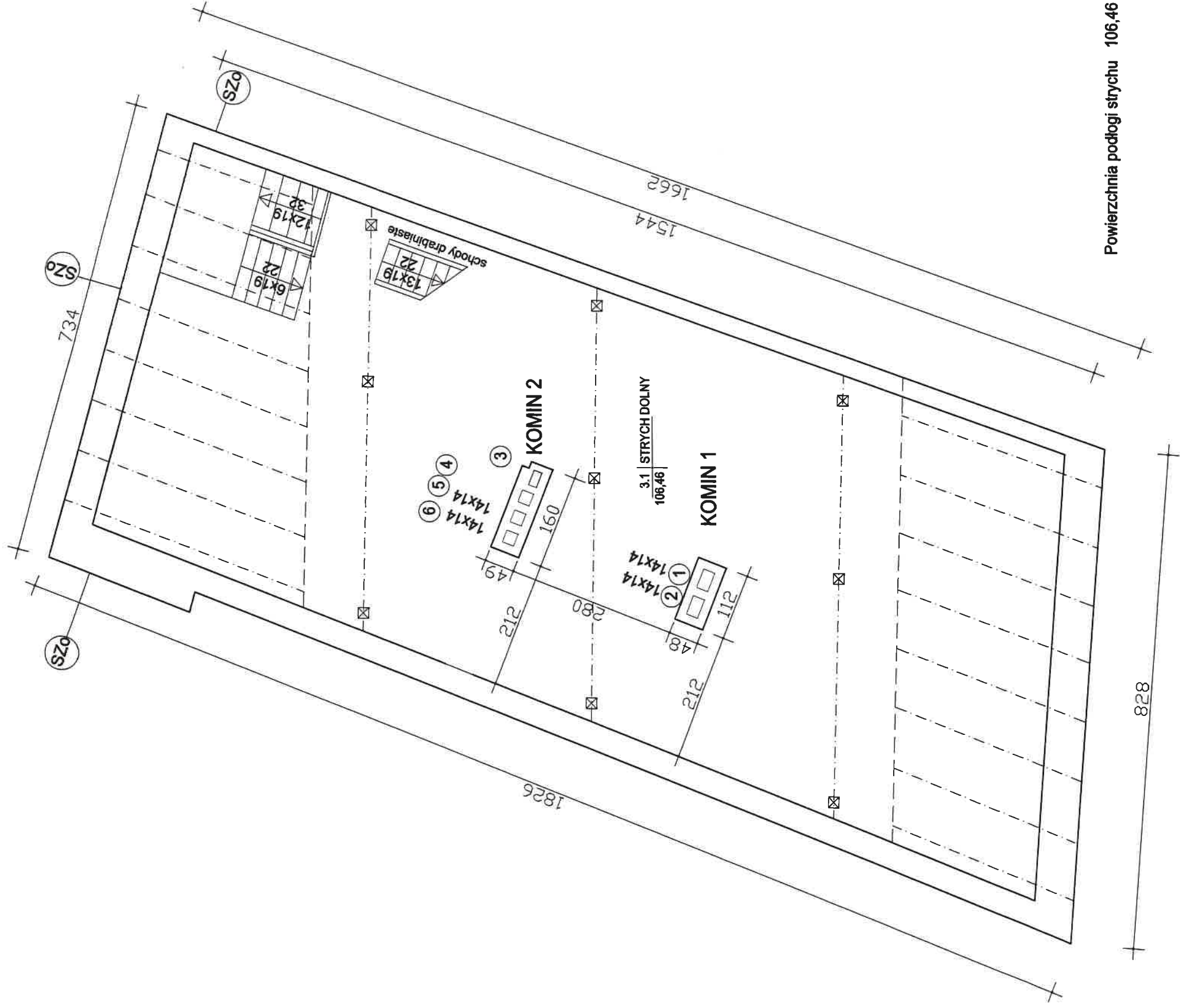
57-200 Ząbkowice Śląskie

MAPA ZASADNICZA

Sekcje mapy: 6.137.10.18.3.2

SKALA 1:500





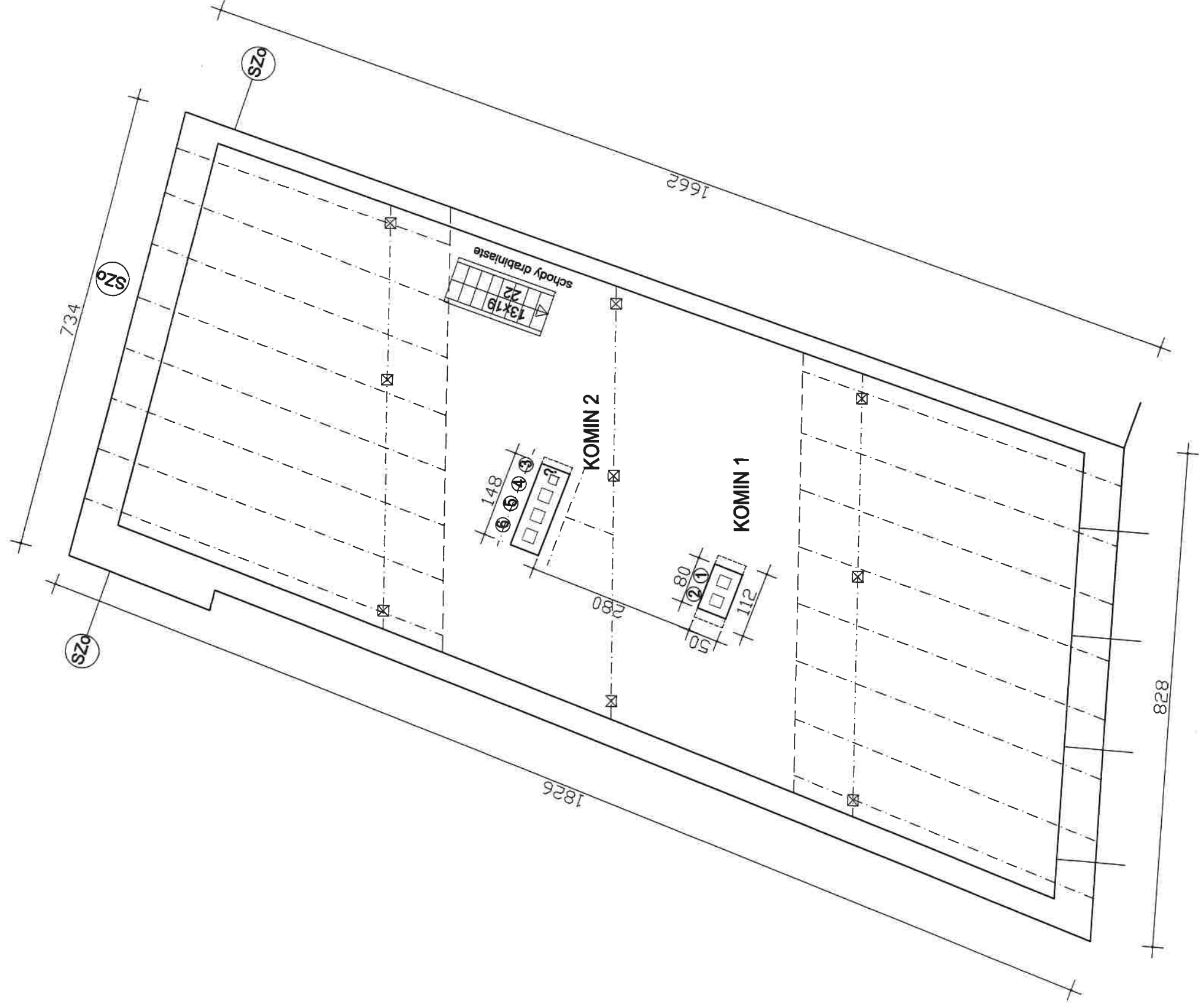
Powierzchnia podłogi strychu 106,46 m²

Ocieplenie stropu nad I pietrem

REMONT DACHU

RZUT STRYCHU DOLNEGO

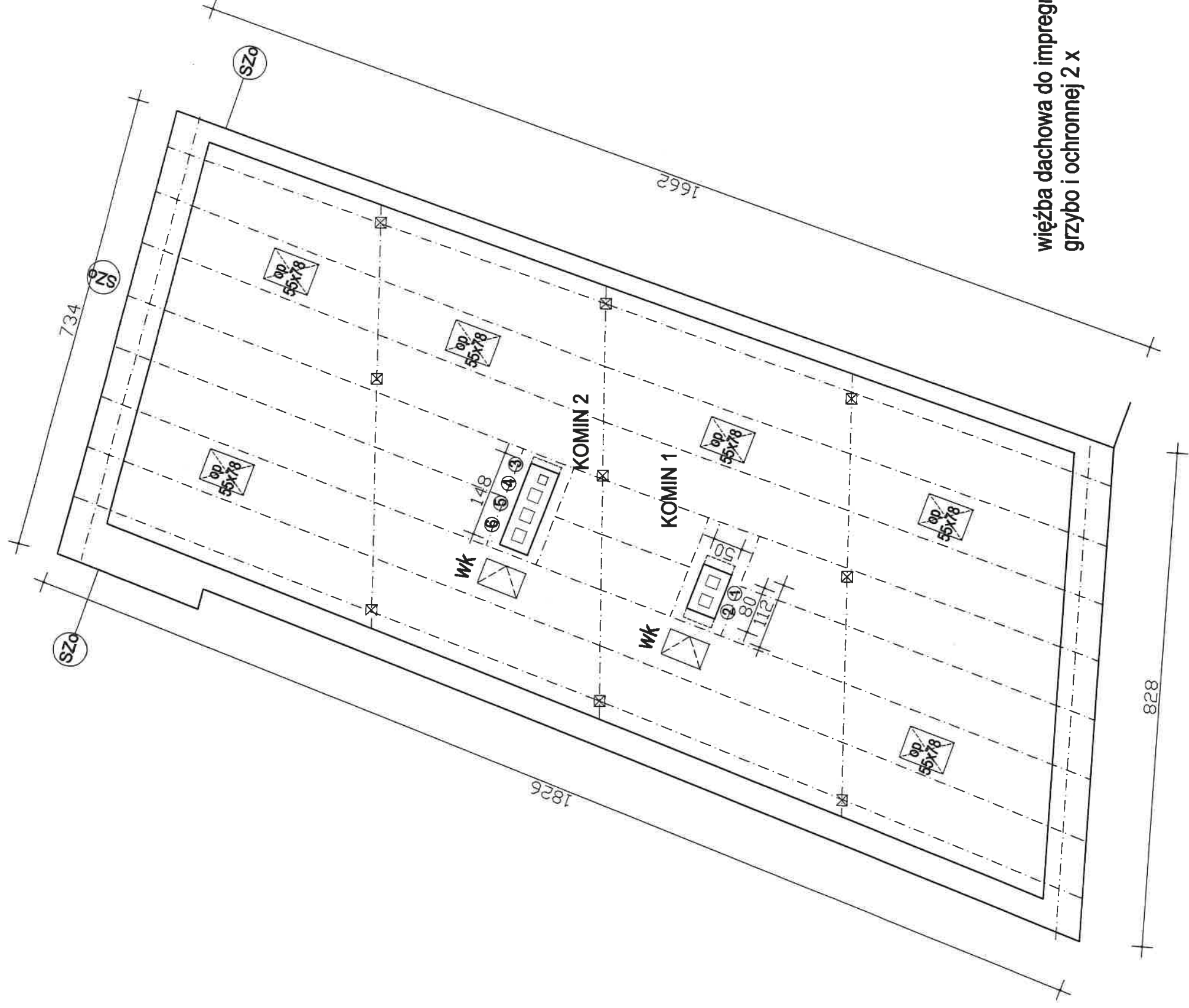
USŁUGI INWESTYCYJNE mgr inż. Grzegorz Paplemnik UL. DZIAŁKOWCA NR 8, 57-200 ZĄBKOWICE ŚLĄSKIE	
TEMAT: PROJEKT BUDOWLANY	dz. nr 71/31
NAZWA OBIEKTU: BUDYNEK MIESZKALNY	
ADRES: ZĄBKOWICE ŚLĄSKIE UL. DOLNOSŁĄSKA 38	
INWESTOR: GMINA ZĄBKOWICE ŚLĄSKIE	
BRANŻA: BUDOWLANA	STADIUM:
PROJEKTANT: MGR INŻ. GRZEGORZ PAPIERNIK	PODPIS: 2022-07-13
UPR. PROJEKTOWE UAN-8/3/85/90 DOIB DOS/BO/1983/01	DATA: 2024-03-03
NAZWA RYSUNKU: RZUT STRYCHU DOLNEGO	SKALA: 1:75
	RYŚ: NR 4



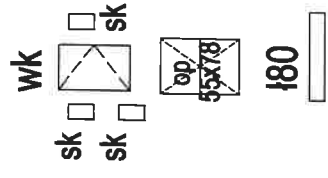
REMONT DACHU

RZUT STRYCHU GÓRNEGO

USŁUGI INWESTYCYJNE mgr inż. Grzegorz Papiernik UL. DZIAŁKOWCA NR 8, 57-200 ZĄBKOWICE ŚLĄSKIE	
TEMAT: PROJEKT BUDOWLANY	
NAZWA OBIEKTU: BUDYNEK MIESZKALNY	
ADRES: ZĄBKOWICE ŚLĄSKIE UL. DOLNOŚLĄSKA 38	dz. nr 71/31
INWESTOR: GMINA ZĄBKOWICE ŚLĄSKIE	
BRANŻA: BUDOWLANA	STADIUM:
PROJEKTANT: MGR INŻ. GRZEGORZ PAPIERNIK	PODPIS: 2022-07-13
UPR. PROJEKTOWE UAN-6/185/90 DOJIB DOŚ/BO/1983/01	DATA: 2021-09-09
NAZWA RYSUNKU: RZUT STRYCHU GÓRNEGO	SKALA: 1:75 NR 5
	RYS:



więźba dachowa do impregnacji
grzybo i ochronnej 2 x



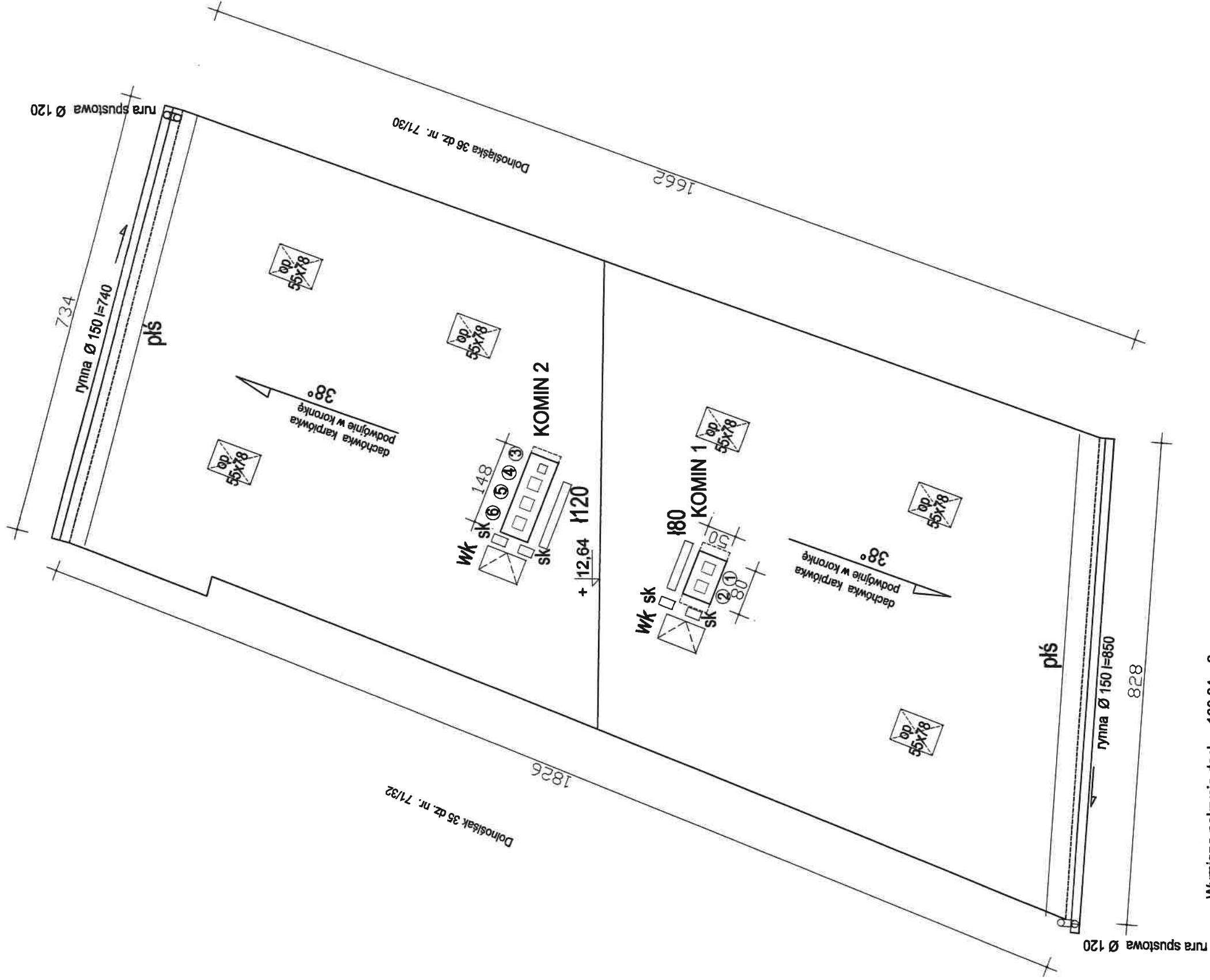
op okna połaciowe 55x78 6 szt.
wk wylaz kominiarski 45x75 2 szt.

plś plotki śniegowe kolor ceglasty 8+7=15 mb
f80 ława kominiarska 80 cm kolor ceglasty
sk stopień kominiarski 80 / 120

REMONT DACHU

RZUT WIĘZBY

USŁUGI INWESTYCYJNE mgr inż. Grzegorz Papiernik UL. DZIAŁKOWCA NR 8, 57-200 ZĄBKOWICE ŚLĄSKIE	
TEMAT : PROJEKT BUDOWLANY	
NAZWA OBIEKTU: BUDYNEK MIESZKALNY	
ADRES: ZĄBKOWICE ŚLĄSKIE UL.DOLNOŚLĄSKA 38	dz. nr 71/31
INWESTOR : GMINA ZĄBKOWICE ŚLĄSKIE	
BRANŻA: BUDOWLANA	STADIUM:
PROJEKTANT: MGR INŻ. GRZEGORZ PAPIERNIK	PODPIS:
UPR. PROJEKTOWE UAN-63/85/90 DOIB DOŚ/BO/1983/OT	DATA: 2021-03-03
NAZWA RYSUNKU: RZUT WIĘZBY	SKALA 1:75 NR 6
	RYŚ:



Wymiana pokrycia dachu 166,84 m²
 Dachówka karpówka podwójnie w koronkę
 kolor ceglasty

Z wykonaniem membrany wysokoprzepuszczalnej, kontrtat i lat
 oraz z płaszczyznaniem połaci dachu

nadbitki 38x140 obustronne 6 krokwi połaci północnej i południowej

Wymiana rynien i rur spustowych

blacha ocynkowana 0,55 mm

ryna Ø 150 7,40 mb

ryna Ø 150 8,50 mb

r-m 15,90 mb

rura spustowa Ø 120 7,00 mb

6,10 mb

r-m 13,10 mb

KOMIN 1

- ① 14x14 wentylacja kuchni I piętra po wyczyszczeniu z sadzy
- ② 14x14 wentylacja łazienki parter po wyczyszczeniu z sadzy

KOMIN 2

- ③ 12x12 wentylacja kuchni I piętra
- ④ 0,06 m-ed drzwiczek na szybu
- ⑤ kocioł kondensacyjny dwufunkcyjny kuchnia parter - przewód powietrzno spalinowy 80/125
- ⑥ kocioł kondensacyjny dwufunkcyjny - kuchnia I piętro - przewód powietrzni spalinowy 80/125

wk
 sk
 sk
 sk

op okna połaciowe 55x78 6 szt.

wk wyłaz kominarski 45x75 2 szt.

op 55x78

plś plotki śniegowe kolor ceglasty 8+7 = 15 mb

l80 ława kominarska 80 cm kolor ceglasty

sk stopień kominarski 80 / 120

REMONT DACHU

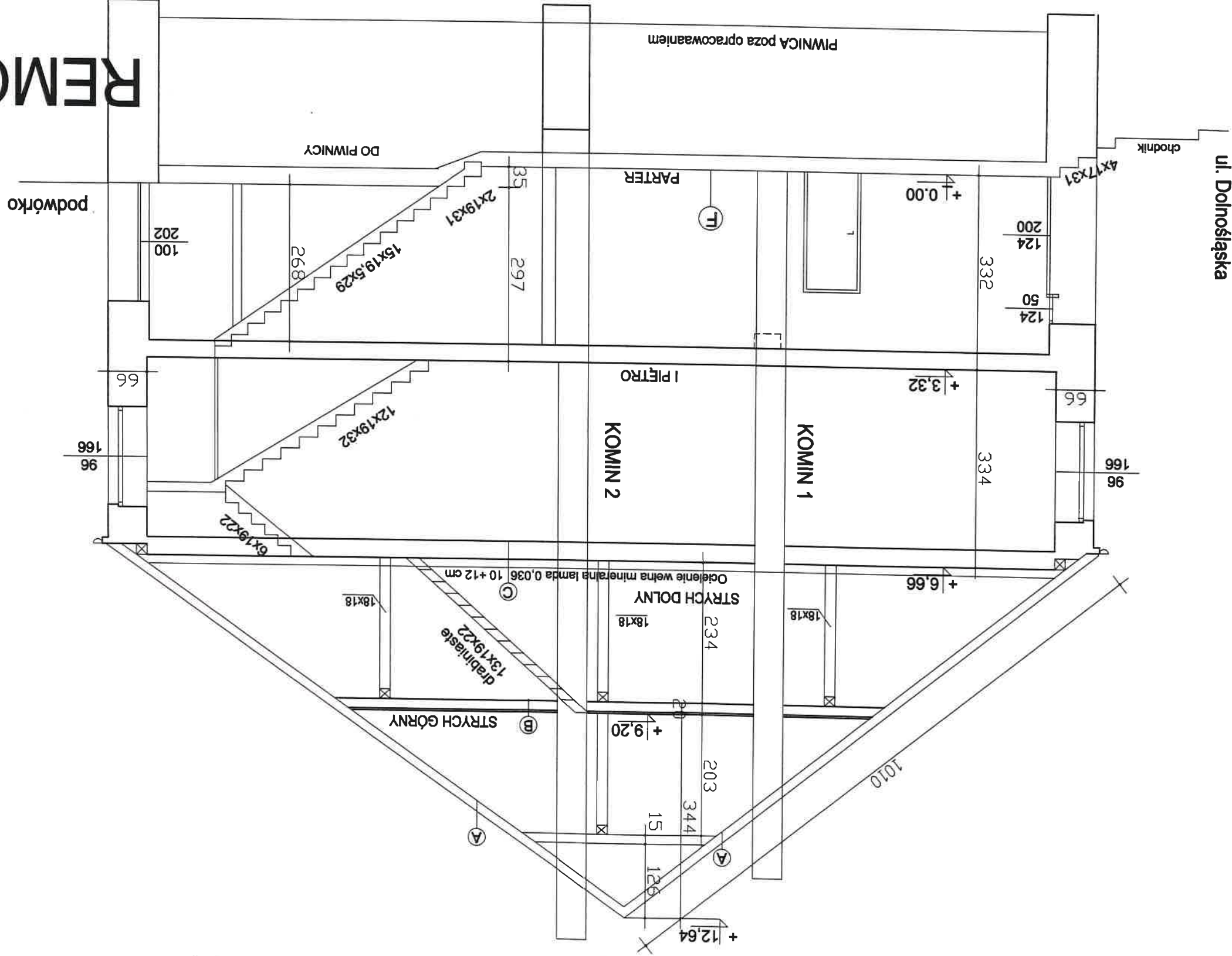
RZUT DACHU

USŁUGI INWESTYCYJNE mgr inż. Grzegorz Papiernik	
UL. DZIAŁKOWCA NR 8, 57-200 ZĄBKOWICE ŚLĄSKIE	
TEMAT: PROJEKT BUDOWLANY	STADIUM:
NAZWA OBIEKTU: BUDYNEK MIESZKALNY	dz. nr 71/31
ADRES: ZĄBKOWICE ŚLĄSKIE UL. DOLNOŚLĄSKA 38	PODPIS: 2022-07-13
INWESTOR: GMINA ZĄBKOWICE ŚLĄSKIE	DATA: 2024-03-03
BRANŻA: BUDOWLANA	SKALA 1:75
PROJEKTANT: MGR INŻ. GRZEGORZ PAPIERNIK	RYŚ: NR 7
UPR. PROJEKTOWE UAN-6/3/85/90 DOIB DOS/BO/1983/01	
NAZWA RZUT STRYCHU GÓRNEGO	

PRZEKRÓJ A - A

REMONT DACHU

USŁUGI INWESTYCYJNE mgr inż. Grzegorz Papiełnik UL. DZIAŁKOWCA NR 8, 57-200 ZĄBKOWICE ŚLĄSKIE	
TEMAT: PROJEKT BUDOWLANY	
NAZWA OBIEKTU: BUDYNEK MIESZKALNY	
ADRES: ZĄBKOWICE ŚLĄSKIE UL. DOLNOŚLĄSKA 38	
INWESTOR: GMINA ZĄBKOWICE ŚLĄSKIE	
BRANŻA: BUDOWLANA	
PROJEKTANT: MGR INŻ. GRZEGORZ PAPIERNIK	
UPR. PROJEKTOWE UAN-6/3/85/90 DOIBB DOŚ/BO/1983/01	
SKALA: 1:75	NR 8
DATA: 2024-03-03	
PODPIS: 2022-07-13	
STADIUM:	
dz. nr 71/31	



- PRZEGRODY PROJEKTOWANE**
- Ⓐ DACH - wymiana pokrycia
 - dachówka karpówka podwónie w koronkę
 - korci ceglasty
 - łaty 4x6 co 26 cm
 - kontrłaty 5x2,5 wzduż krokwi
 - membrana wyskokopruszczalna - parofolia
 - krokwie istn. 14x15 co 90-100 cm