

**UCHWAŁA NR XCVI/583/2023
RADY MIEJSKIEJ ZĄBKOWIC ŚLĄSKICH**

z dnia 29 grudnia 2023 r.

w sprawie zmiany załącznika graficznego do uchwały Nr LXXXVII/530/2023 Rady Miejskiej Ząbkowic Śląskich z dnia 29 czerwca 2023 r. w sprawie przystąpienia do sporządzenia miejscowego planu zagospodarowania przestrzennego dla obrębu geodezyjnego Olbrachcice Wielkie, gmina Ząbkowice Śląskie

Na podstawie art. 18, ust. 2 pkt. 15 ustawy z dnia 8 marca 1990 r. o samorządzie gminnym (Dz. U. z 2023 r., poz. 40, 572, 1463, 1688) oraz art. 9 ust. 1 ustawy z dnia 27 marca 2003 r. o planowaniu i zagospodarowaniu przestrzennym (Dz. U. z 2023 r., 977, 1506, 1567, 1688, 1890, 2029), Rada Miejska Ząbkowic Śląskich uchwala, co następuje:

§ 1. Zmienia się załącznik graficzny do uchwały Nr LXXXVII/530/2023 Rady Miejskiej Ząbkowic Śląskich z dnia 29 czerwca 2023 r. w sprawie przystąpienia do sporządzenia miejscowego planu zagospodarowania przestrzennego dla obrębu geodezyjnego Olbrachcice Wielkie, gmina Ząbkowice Śląskie.

§ 2. Skorygowany element legendy określony został na załączniku graficznym do niniejszej uchwały. Granica obszaru objętego opracowaniem nie uległa zmianie.

§ 3. Pozostałe ustalenia zmienionej uchwały zachowują dotychczasowe brzmienie.

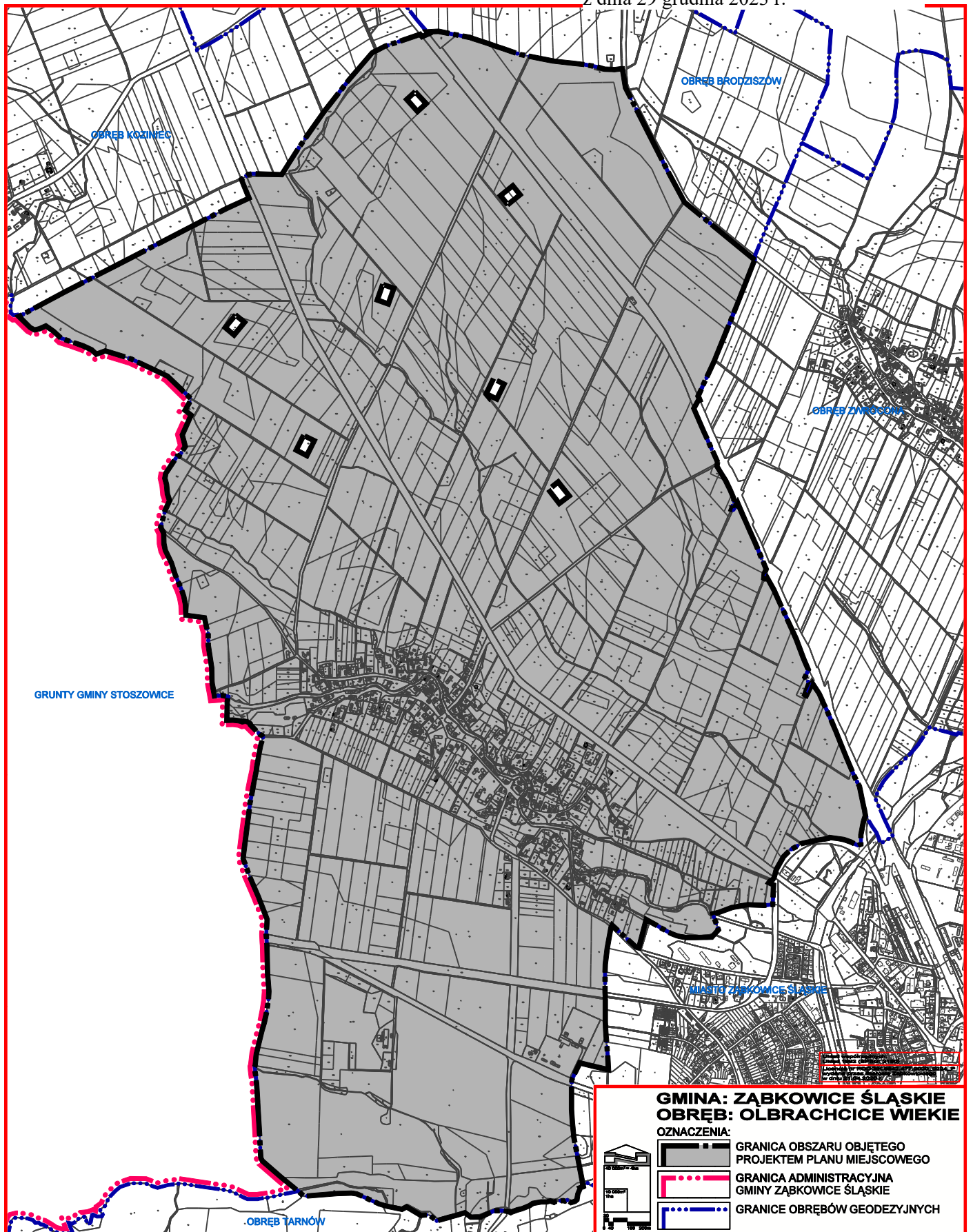
§ 4. Wykonanie uchwały powierza się Burmistrzowi Ząbkowic Śląskich.

§ 5. Uchwała wchodzi w życie z dniem podjęcia.

Przewodniczący Rady
Miejskiej

Andrzej Dominik

Załącznik do uchwały Nr XCVI/583/2023
Rady Miejskiej Ząbkowic Śląskich
z dnia 29 grudnia 2023 r.



Uzasadnienie

Podjęcie uchwały zmieniającej uchwałę Nr LXXXVII/530/2023 Rady Miejskiej Ząbkowic Śląskich z dnia 29 czerwca 2023 r. w sprawie przystąpienia do sporządzenia miejscowego planu zagospodarowania przestrzennego dla obrębu geodezyjnego Olbrachcice Wielkie, gmina Ząbkowice Śląskie ma na celu uzupełnienie legendy załącznika graficznego o brakujący element graficzny.

Uzupełnienie tego elementu części legendy wynika z potrzeby uwzględnienia komputerowego błędu braku wypełnienia legendy wprowadzającego niejednoznaczny odczyt granicy obszaru objętego uchwałą o przystąpieniu do sporządzenia ww. planu.

Wprowadzone uzupełnienie legendy nie ma wpływu na granice obszaru objętego uchwałą o przystąpieniu i nie wymaga zmiany pozostałej treści uchwały.

Uzupełnienie załącznika graficznego ułatwi sporządzenia projektu miejscowego planu zagospodarowania przestrzennego dla obrębu geodezyjnego Olbrachcice Wielkie, gmina Ząbkowice Śląskie i przeprowadzenia wymaganej procedury planistycznej przed jego uchwaleniem.

Sporządził: Główny Specjalista ds. dróg i mostów - Monika Ambicka