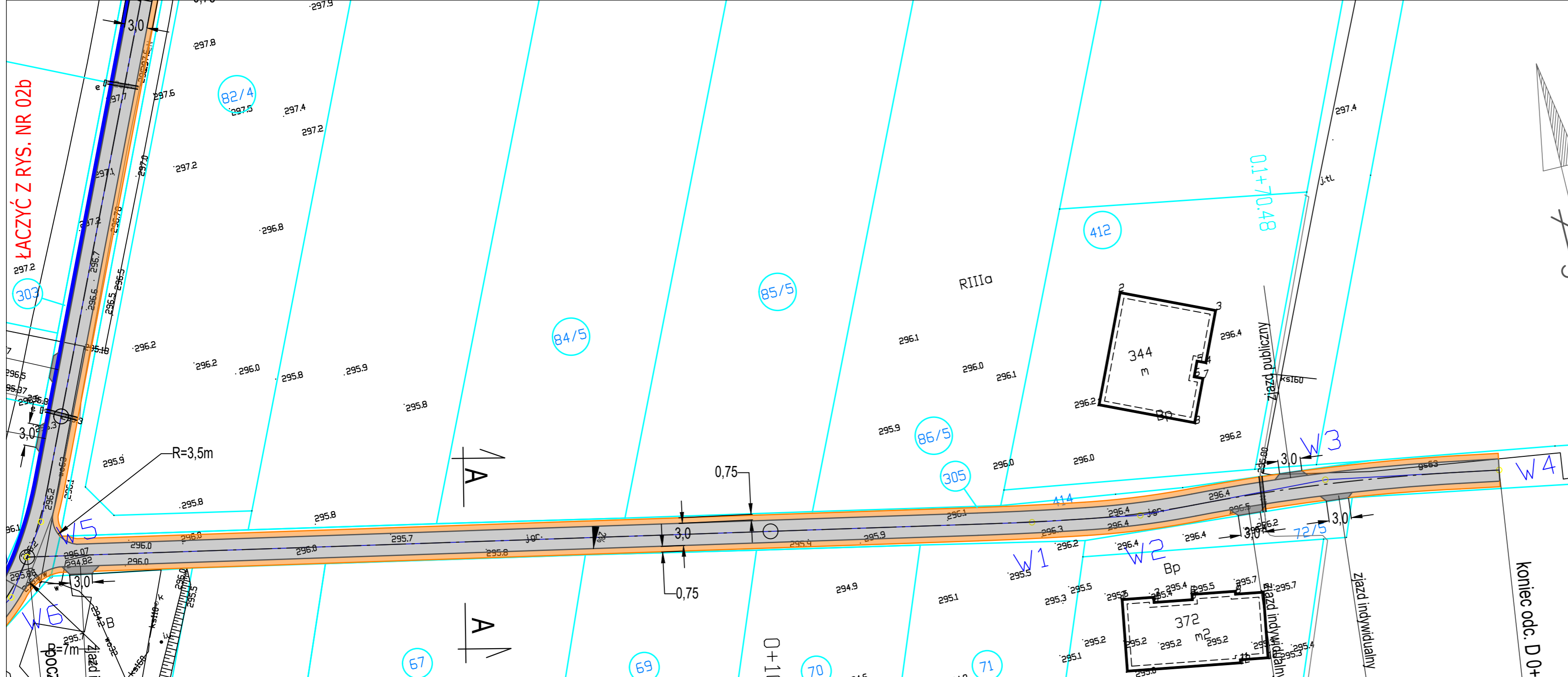


ŁĄCZYĆ Z RYS. NR 02b



OZNACZENIA

	- nawierzchnia bitumiczna
	- wjazdy i zjazdy
	- pobocz z KŁSM 0/31,5
	- ściek profabrykowany szer. 0,5m
	- projektowany wpust z przykanalikiem
	- zabezpieczenie przewodu rurą dwudzielną
	- numer działki
	- linia granicy działki
	- mapa sytuacyjno-wysokościowa
	- punkty główne osi drogi

Informacje osi poziomej				Nazwa osi: DS
Pkietaz	Wschodnia (X)	Północna (Y)	Kierunek (d)	Element
0+0-0.00	6417255.400	5607905.600	168°49'23,1"	Styczna L=127.864
0.1+27.86	6417380.639	5607881.015	168°49'23,1"	D=6.283 T=7.299 R=487.798 L=14.598
-1	6417388.000	5607879.600		
0.1+42.46	6417395.200	5607878.400	170°32'15,6"	D=0.030 T=7.299 R=116.038 L=14.579
-2	6417402.400	5607877.200		
0.1+57.04	6417409.694	5607876.912	177°44'11,5"	D=0.126 T=18.020 R=267.709 L=35.987
-3	6417427.700	5607876.200		
0.1+93.03	6417445.449	5607873.081	170°2'4,4"	Styczna L=5.383
0.1+98.41	6417450.750	5607872.150	170°2'4,4"	

Jednostka projektowa		Zamawiający /Inwestor		
 ul. Różana 5/1 55-200 Oława		Gmina Ząbkowice Śląskie ul. 1 Maja 15 57-200 Ząbkowice Śląskie		
		nazwa zadania		tytuł rysunku
Przebudowa drogi wew. dz nr 303 i części drogi wew. dz. nr 305 w m. Jaworek		Plan Zagospodarowania Terenu		
imie i nazwisko	specjalność	funkcja	nr uprawnień	podpis
mgr inż. Marcin Nowicki	drogowa	projektant	DOŚ/0128/PBD/19	
branża	data	skala	nr rysunku	
drogowa	XI 2022	1:500	02c	