



Uwagi:
- projekt jest chroniony prawem autorskim i nie może być dowolnie reprodukowany i kopiowany bez zgody autora.
- wszystkie wymiary i rzędne, wykonawca jest zobowiązany do sprawdzenia na budowie, a zaistniałe niezgodności pomiędzy niniejszym projektem i pozostałymi opracowaniami branżowymi a stanem istniejącym należy wyjaśnić i uzgodnić z głównym projektantem i projektantami branżowymi.
- wszelkie instalacje mające wpływ na wygląd budynku lub wnętrza, a w szczególności takie jak kanały wentylacyjne, grzejniki, elementy oświetleniowe, biały montaż, wyposażenie stałe i ruchome należy skonsultować z głównym projektantem przed przystąpieniem do robót.
- opisane w opracowaniu kolory należy przedstawić na próbkach do akceptacji głównemu projektantowi przed przystąpieniem do robót.
- wszystkie materiały budowlane muszą posiadać atesty dopuszczające do użytku w budownictwie

projekt
Rozbudowa zespołu saunowo-rekreacyjnego wraz z niezbędną infrastrukturą techniczną

ul. Janusza Kusocińskiego 13, dz nr 13, am 6, obręb 0002 Osiedle Wschód, 57-200 Zabkowice Śląskie, gmina Zabkowice Śląskie
57-200 Zabkowice Śląskie

inwestor

Gmina Zabkowice Śląskie
ul. 1 Maja 15 ,
57-200 Zabkowice Śląskie

grupa projektowa

PORT

PORT
Józef Franczok, Marcin Kolanus

ul. Cybulskiego 10/1, 50-206 Wrocław

tel. +48 690 539 737
biuro@portinfo.pl, www.portinfo.pl

opracowanie mgr inż. arch. Józef Franczok
mgr inż. arch. Zuzanna Derlatka
mgr inż. arch. Dominika Rembielak

projektant mgr inż. arch. Józef Franczok
nr upr. 07/DSOKK/2012

sprawdzający mgr inż. arch. Marcin Kolanus
nr upr. 74/DSOKK/2017

branża range: **ARCHITEKTURA**

stadium stage: **projekt funkcjonalno-użytkowy**

rysunek
sheet title:

Rzut ścian

skala scale: **1:100**

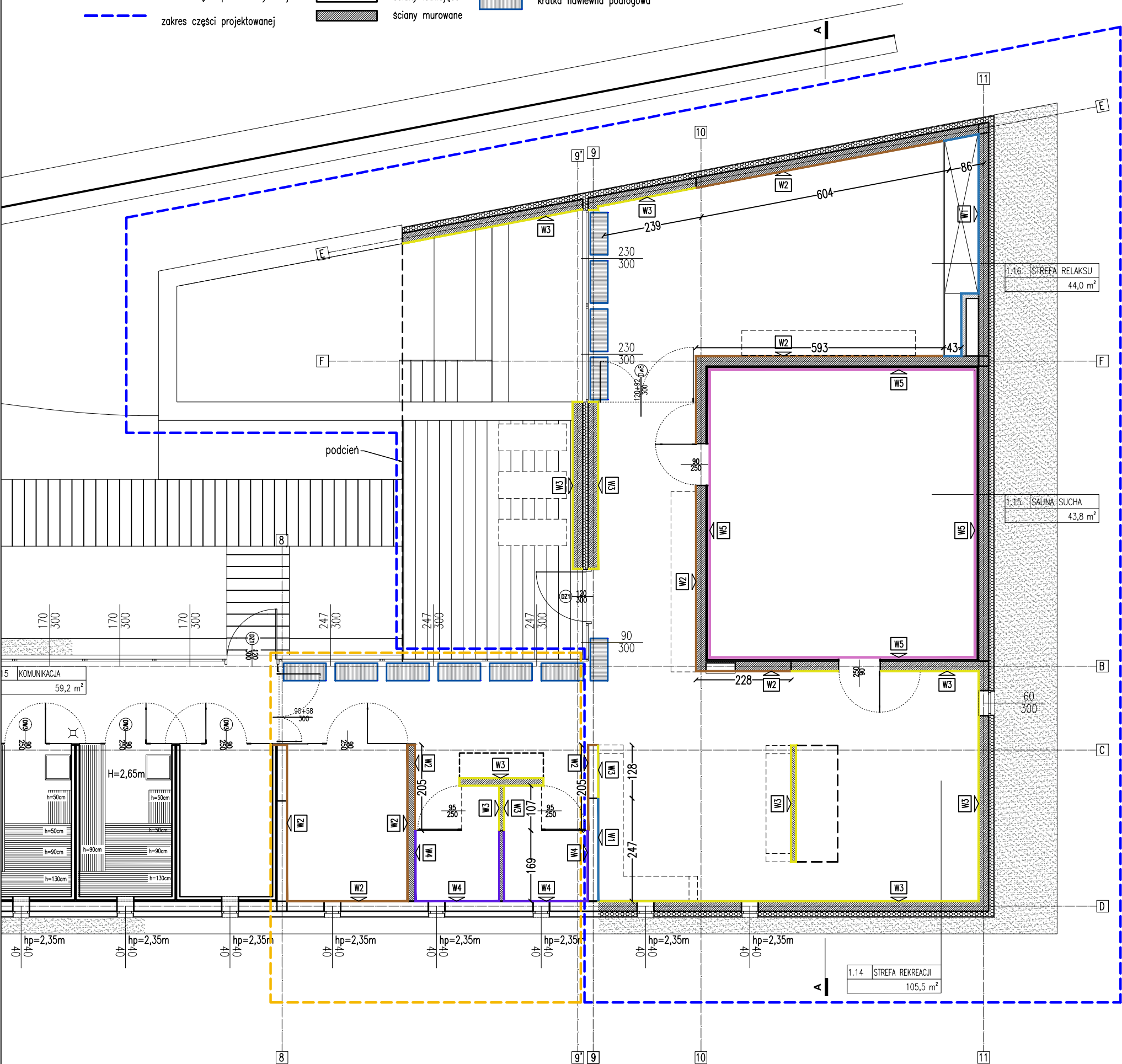
nr No.:

data date: Wrocław, 03.2024

I_130

LEGENDA:

- zakres części przebudowywanej
--- zakres części projektowanej
--- ściany istniejące
--- ściany murowane
--- kratka nawiewna podłogowa



1 Rzut ścian
skala 1:100

Wykończenie Ścian						
Symbol	Oznaczenie graficzne	Powierzchnia	Materiał	Przykładowy producent	Kolor	Opis
W1		Ściana tynkowana	Farba zmywalna	Sigma Polysatin	czarny	czarna farba o podwyższonej odporności na szorowanie >10 000 cykli - klasa 1
W2		Ściana	Okładzina drewniana h=250cm	zgodnie z częścią opisową PFU	dąb jasny	panele ściennie lamelowane, impregnowana przeciwpożarowo, podział wg podziałów szczegółowych uzgodnionych na etapie realizacji, od wysokości 250-300cm ścianatynkowane malowane na czarno
W3		Ściana	ściana żelbetowa	zgodnie z częścią opisową PFU	czarny	ściana żelbetowa zaimpregnowana preparatem chroniącym przed wilgocią np. Protectguard Color lub ekwiwalent
W4		Ściana	Płytki mozaikowe	zgodnie z częścią opisową PFU	czarny/ antracyt	ściana z płytek mozaikowych szklwionych matowych w kolorze czarnym o klasie antypoślizgowości R10C
W5		Ściana	Okładzina drewniana - deski	zgodnie z częścią opisową PFU	naturalny	ściany dostarczane przez producenta sauny do akceptacji przez głównego projektanta na etapie realizacji

UWAGI

SZCZEGÓŁOWY OPIS PRAC MALARSKICH ORAZ SPECYFIKACJĘ POWŁOK ZAWARTO W CZĘŚCI OPISOWEJ PFU.

W POMIESZCZENIACH TYPU SANITARIATY FARBA O PODWYŻSZONEJ ODPORNOŚCI NA SZOROWANIE NAKŁADANA W TECHNOLOGII DO POMIESZCZEŃ MOKRYCH.

W CIĄGACH KOMUNIKACYJNYCH – FARBA O PODWYŻSZONEJ ODPORNOŚCI NA SZOROWANIE UZGODNIENIE I ZAAKCEPTOWANIE KOLORÓW PRZEZ ZAMAWIAJĄCEGO OPRACOWANIA NA PODSTAWIE PRÓBEK KOLORÓW NA FORMATACH: 50x50 NA ETAPIE REALIZACJI