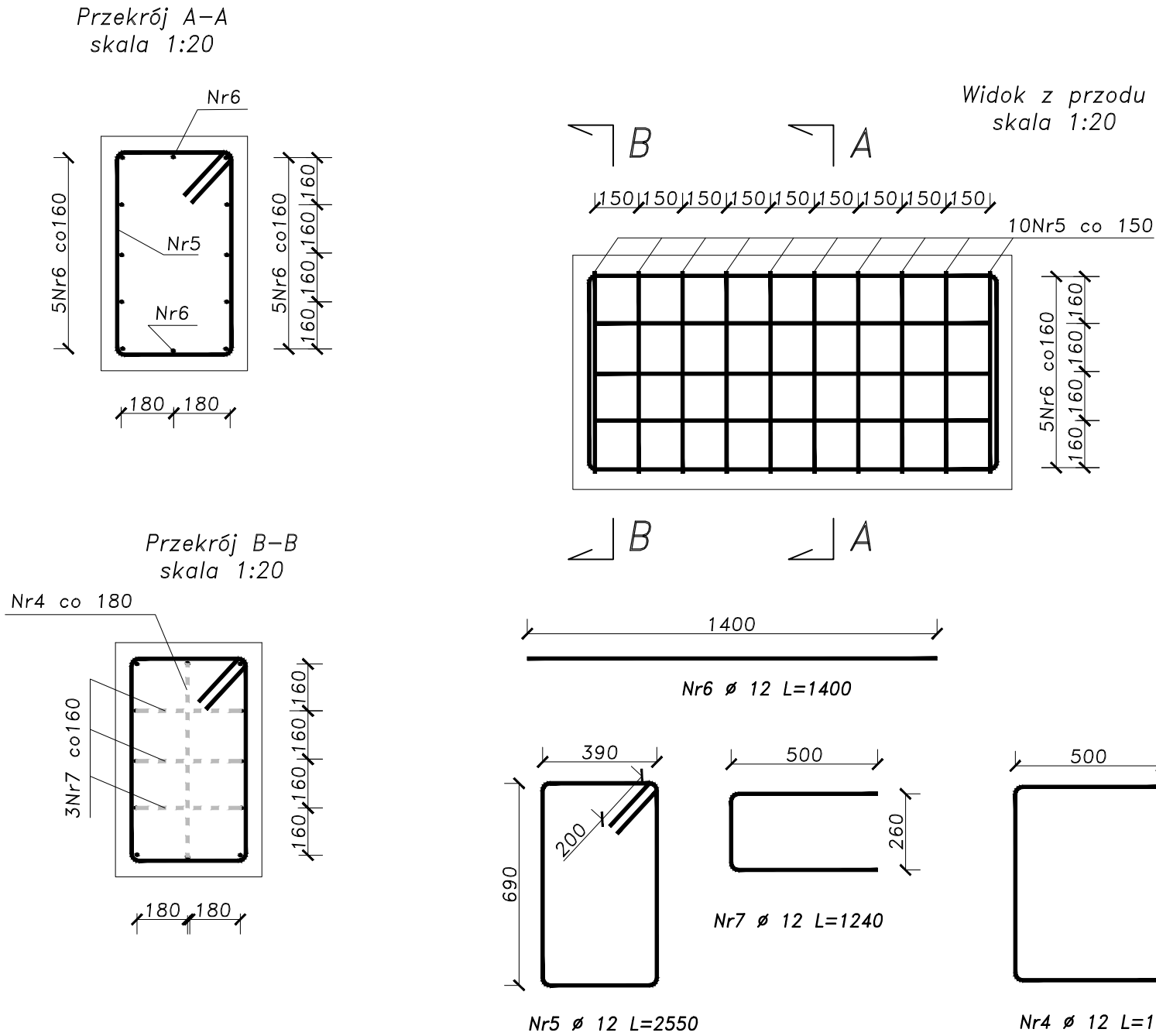


Zestawienie stali oraz betonu dla jednego fundamentu ścianki czołowej wylotu

Nr pręta	Ø [mm]	Ilość sztuk	Długość [mm]	Stal	Beton
					C20/25
				Ø12 [m]	[m³]
5	12	10	2550	25.50	0,6 m³
6	12	12	1400	16.80	
7	12	6	1240	7.44	
4	12	2	1640	3.28	
długość łączna wg Ø [m]				53.02	
ciężar jednostkowy wg Ø [kg/m]				0.89	
masa łączna wg Ø [kg]				47.19	
RAZEM				47 kg	



UWAGA:  
Otulina 5 cm.  
Wykonać 2 fundamenty

<b>FOR PROJEKT</b> Ul. Różyckiego 1c 51-608 WROCŁAW		INWESTOR <b>GMINA ZĄBKOWICE ŚLĄSKIE</b> UL. 1 MAJA 15 57-200 ZĄBKOWICE ŚLĄSKIE	
Tytuł projektu: <b>Remont drogi wojewódzkiej nr 385 w obrębie miasta Ząbkowice Śląskie i Budowaniem miejsc parkingowych przy drodze wojewódzkiej nr 385</b>		Stadium:	<b>P.B</b>
Obiekt: Droga wojewódzka nr 385 w Ząbkowicach Śl. - odcinek 2		Branża:	Konstrukcyjna
Nazwa rys.: <b>Gabaryty i zbrojenie fundamentu ścianki czołowej wylotu</b>		Kod archiwalny	176
Funkcja: Projektant		Data:	Czerwiec 2014
Imię i nazwisko: dr inż. Maciej Wdowiak		Skala:	<b>1:50, 1:20</b>
Specjalność i nr uprawnień: konstr. bud. bez ograniczeń 5207/99/u		Nr rys.:	<b>5.2</b>
Podpis:			