

Uchwała Nr XIV/101/2015
Rady Miejskiej Ząbkowic Śląskich
z dnia 27 sierpnia 2015 r.

w sprawie przystąpienia do sporządzenia zmiany miejscowego planu zagospodarowania przestrzennego dla wyodrębnionych terenów miasta Ząbkowice Śląskie.

Na podstawie art. 18 ust. 2 pkt 15 ustawy z dnia 8 marca 1990 r. o samorządzie gminnym (Dz. U. z 2013 r. poz. 594 z późn. zm.) oraz art. 14 ust. 1 i ust. 2 ; art. 27 ustawy z dnia 27 marca 2003 r. o planowaniu i zagospodarowaniu przestrzennym (t.j. Dz. U. z 2015r., poz. 199)

Rada Miejska Ząbkowic Śląskich uchwala, co następuje:

§ 1. 1. Przystępuje się do zmiany miejscowego planu zagospodarowania przestrzennego, uchwalonego uchwałą Nr LI /105/2013 Rady Miejskiej Ząbkowic Śląskich z dnia 30 grudnia 2013 roku w sprawie miejscowego planu zagospodarowania przestrzennego dla miasta Ząbkowice Śląskie.

2. Zmiana obejmuje:

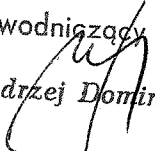
- 1) tereny położone w granicach jednostki urbanistycznej A.4.46W/P2,
- 2) część terenów w granicach jednostki urbanistycznej A.9.39 MN2
- 3) część terenów w granicach jednostki urbanistycznej A.9.51 ZP2, obejmującej działki o numerze ewidencyjnym 1/26 i 1/15, obręb Sadlno, miasto Ząbkowice Śląskie,
- 4) część terenów w granicach jednostki urbanistycznej A.2.25 UO, obejmującej działkę o numerze ewidencyjnym 38/1, AM-3, obręb Osiedle Wschód, miasto Ząbkowice Śląskie,
- 5) część terenów w granicach jednostki urbanistycznej C.1.42 UU , obejmującej działki o numerze ewidencyjnym 128/33 i 128/34, AM-5, obręb Centrum , miasto Ząbkowice Śląskie

3. Granice terenów objętych zmianą planu oznaczono na mapach, stanowiących załączniki do niniejszej uchwały.

4. Załączniki graficzne stanowią integralną część uchwały.

§ 2. Wykonanie uchwały powierza się Burmistrzowi Ząbkowic Śląskich.

§ 3. Uchwała wchodzi w życie z dniem podjęcia .

Przewodniczący Rady

Andrzej Dominik

UZASADNIENIE

do sporządzenia zmiany miejscowego planu zagospodarowania przestrzennego dla wyodrębnionych terenów miasta Ząbkowice Śląskie.

Dla terenów wskazanych w niniejszej uchwale, obowiązują ustalenia miejscowego planu zagospodarowania przestrzennego dla miasta Ząbkowice Śląskie, który został uchwalony uchwałą Nr LI/105/2013 Rady Miejskiej Ząbkowic Śląskich z dnia 30 grudnia 2013 r..

1. Z wnioskiem o zmianę mpzp dla terenu objętego ustaleniami jednostki urbanistycznej A.4.46W/P2, wystąpiło Przedsiębiorstwo Wodociągów i Kanalizacji Sp. z o.o. „DELFIN” w Ząbkowicach Śląskich. Zakres zmiany będzie obejmował, zmianę przeznaczenia terenu jak i zasad jego zagospodarowania.

2. Z wnioskiem o zmianę mpzp dla części terenu objętego ustaleniami jednostki urbanistycznej A.9.39 MN2 wystąpił jeden z właścicieli nieruchomości. Zakres zmian będzie obejmował wyłącznie zmianę zasad zagospodarowania terenu.

3. Z wnioskiem o zmianę mpzp dla części terenu w granicach jednostki urbanistycznej A9.51 ZP2, obejmującej działki o numerze ewidencyjnym 1/26 i 1/15, obręb Sadlno, miasto Ząbkowice Śląskie, wystąpił właściciel działki o nr 1/26. Zakres zmiany będzie obejmował zmianę przeznaczenia terenu oznaczonego jako ZP2 - zieleń urządzona na tereny usługowe UU oraz ustalenie zasad jego zagospodarowania. Sporządzenie zmiany przeznaczenia w granicach działki 1/26 i 1/15 będzie procesem naprawczym. W roku 1997, działka o nr 1/26 została oddana w wieczyste użytkowanie z przeznaczeniem „ pod zabudowę mieszkaniową niskiej intensywności z pełnym programem usług podstawowych „. Natomiast działka o nr 1/15, została zabudowana obiektem usługowym na podstawie wcześniejszych decyzji, poprzedzających wejście w życie mpzp. Zmiana przeznaczenia będzie kontynuacją funkcji usługowej, występującej na terenach sąsiednich.

4. Z wnioskiem o zmianę mpzp dla części terenu w granicach jednostki urbanistycznej A.2.25 UO, obejmującej działkę o numerze ewidencyjnym 38/1, AM-3, obręb Osiedle Wschód, miasto Ząbkowice Śląskie, wystąpił właściciel działki. Zakres zmiany będzie dotyczył zmiany przeznaczenia części terenu oznaczonego jako UO - zabudowa usługowa oświaty na tereny usługowe UU oraz ustalenie zasad jego zagospodarowania.

5. Z wnioskiem o zmianę mpzp dla części terenu w granicach jednostki urbanistycznej C.1.42 UU, obejmującej działki o numerze ewidencyjnym 128/33 i 128/34, AM-5, obręb Centrum, miasto Ząbkowice Śląskie wystąpił ich właściciel. Sporządzenie zmiany mpzp w granicach działki 128/33 i 128/34 będzie procesem naprawczym. W roku 2013 Gmina zbyła przedmiotowe działki z przeznaczeniem pod zabudowę mieszkaniową jednorodzinną.

Zakres zmian będzie dotyczył zarówno zmiany przeznaczenia części terenu, oznaczonego jako C.1.42 UU - tereny usługowe UU na tereny zabudowy mieszkaniowo usługowej

Załącznik graficzny NR 1

do uchwały Nr XIV/101/2015

Rady Miejskiej Ząbkowice Śląskich

z dnia 27 sierpnia 2015 roku

w sprawie przystąpienia do sporządzenia zmiany miejscowego planu zagospodarowania przestrzennego dla wyodrębnionych terenów miasta Ząbkowice Śląskie.

granica zmiany planu — — —



Załącznik graficzny NR 2

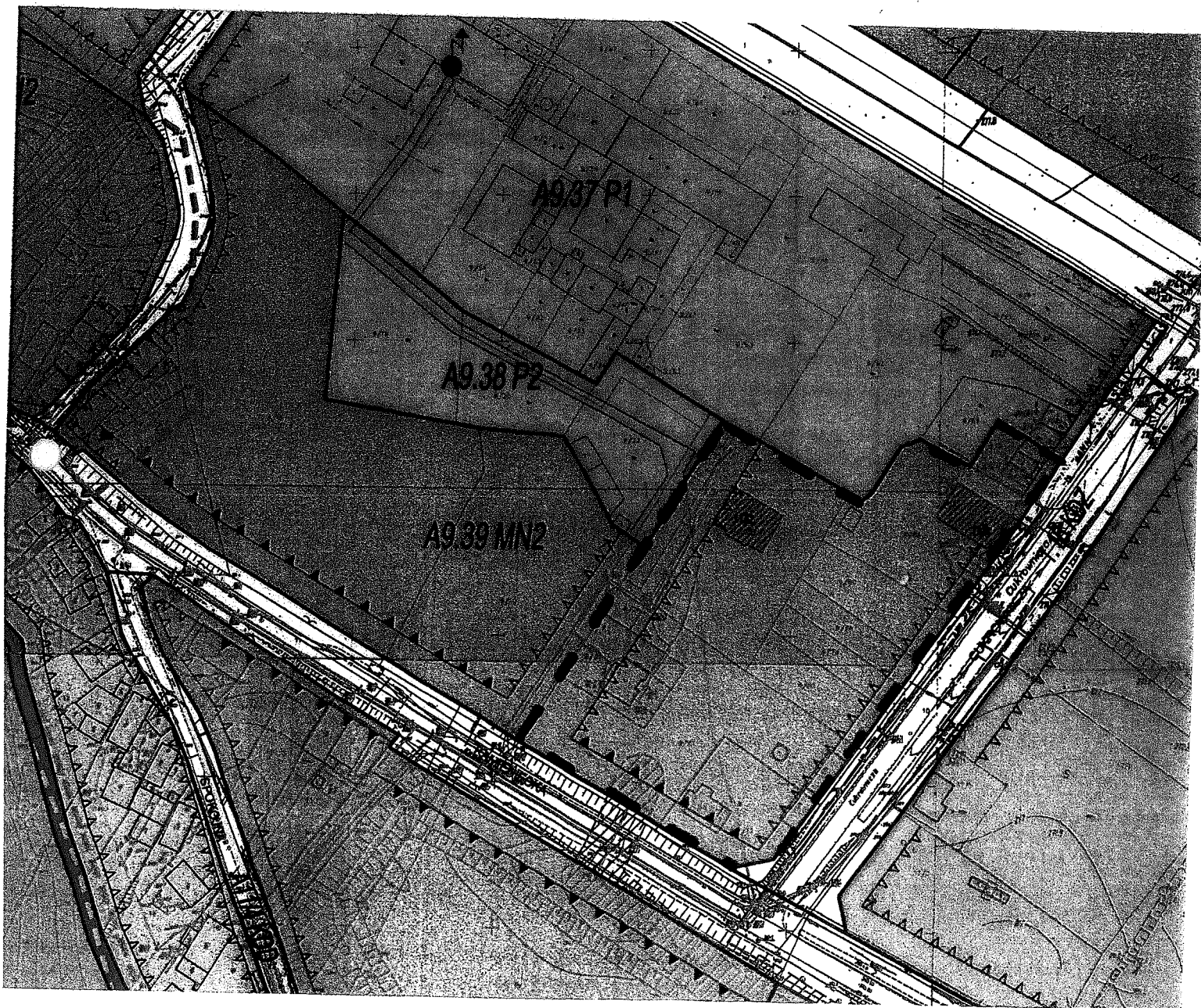
do uchwały Nr XIV/1011/2015

Rady Miejskiej Ząbkowice Śląskich

z dnia 27 sierpnia 2015 roku

w sprawie przystąpienia do sporządzenia zmiany miejscowego planu zagospodarowania przestrzennego dla wyodrębnionych terenów miasta Ząbkowice Śląskie.

granica zmiany planu ■ ■ ■




Załącznik graficzny NR 3

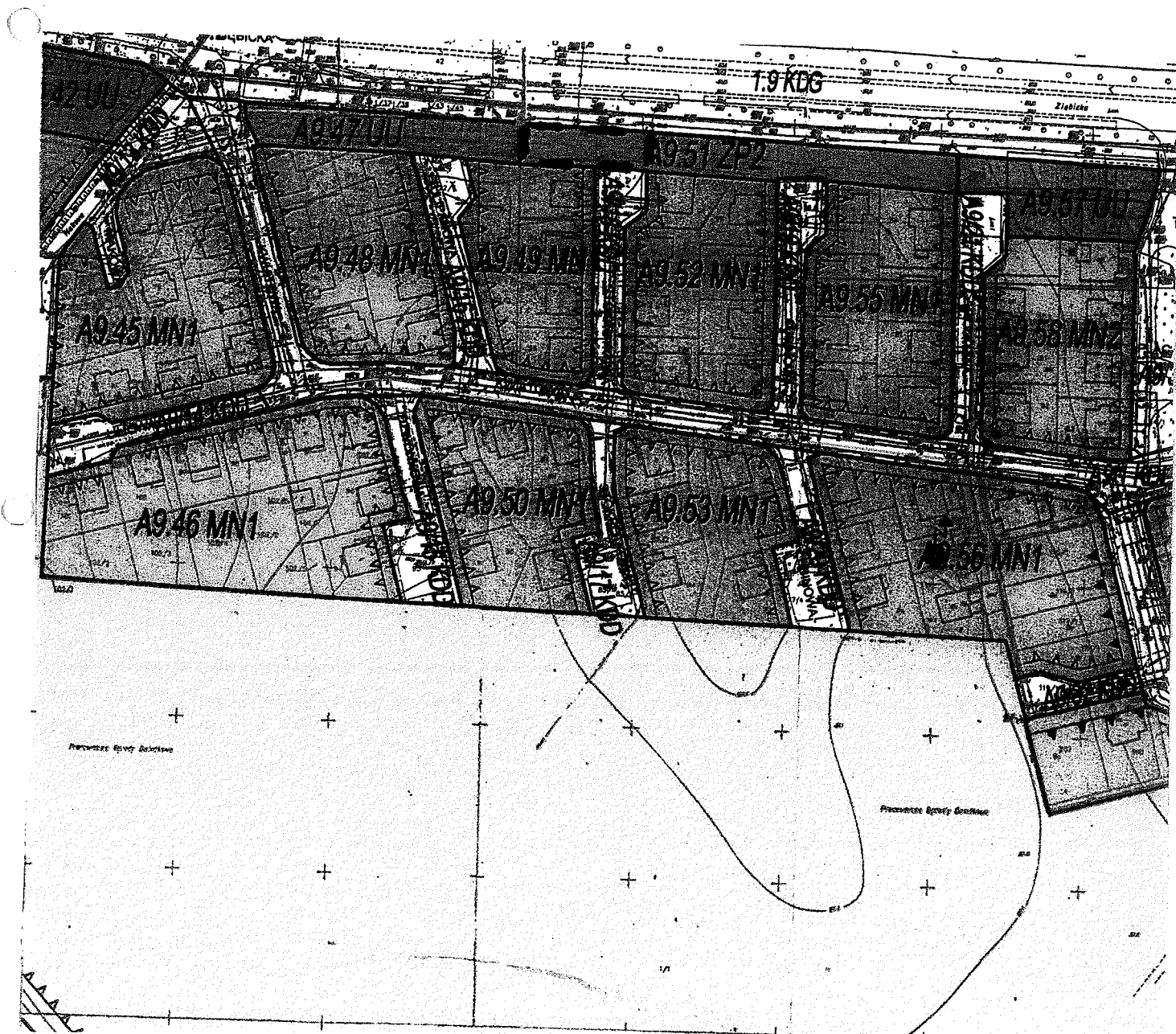
do uchwały Nr *XIV/1011/2015*

Rady Miejskiej Ząbkowic Śląskich

z dnia *27 sierpnia 2015 roku*

w sprawie przystąpienia do sporządzenia zmiany miejscowego planu zagospodarowania przestrzennego dla wyodrębnionych terenów miasta Ząbkowice Śląskie.

granica zmiany planu 



Załącznik graficzny NR 4

do uchwały Nr *XIV/1011/2015*

Rady Miejskiej Ząbkowice Śląskich

z dnia *17 sierpnia 2015 roku*

w sprawie przystąpienia do sporządzenia zmiany miejscowego planu zagospodarowania przestrzennego dla wyodrębnionych terenów miasta Ząbkowice Śląskie.

granica zmiany planu 



Załącznik graficzny NR 5

do uchwały Nr *XIV/101/2015*

Rady Miejskiej Ząbkowic Śląskich

z dnia *27 sierpnia 2015 r.*

w sprawie przystąpienia do sporządzenia zmiany miejscowego planu zagospodarowania przestrzennego dla wyodrębnionych terenów miasta Ząbkowice Śląskie.

granica zmiany planu — — —

