

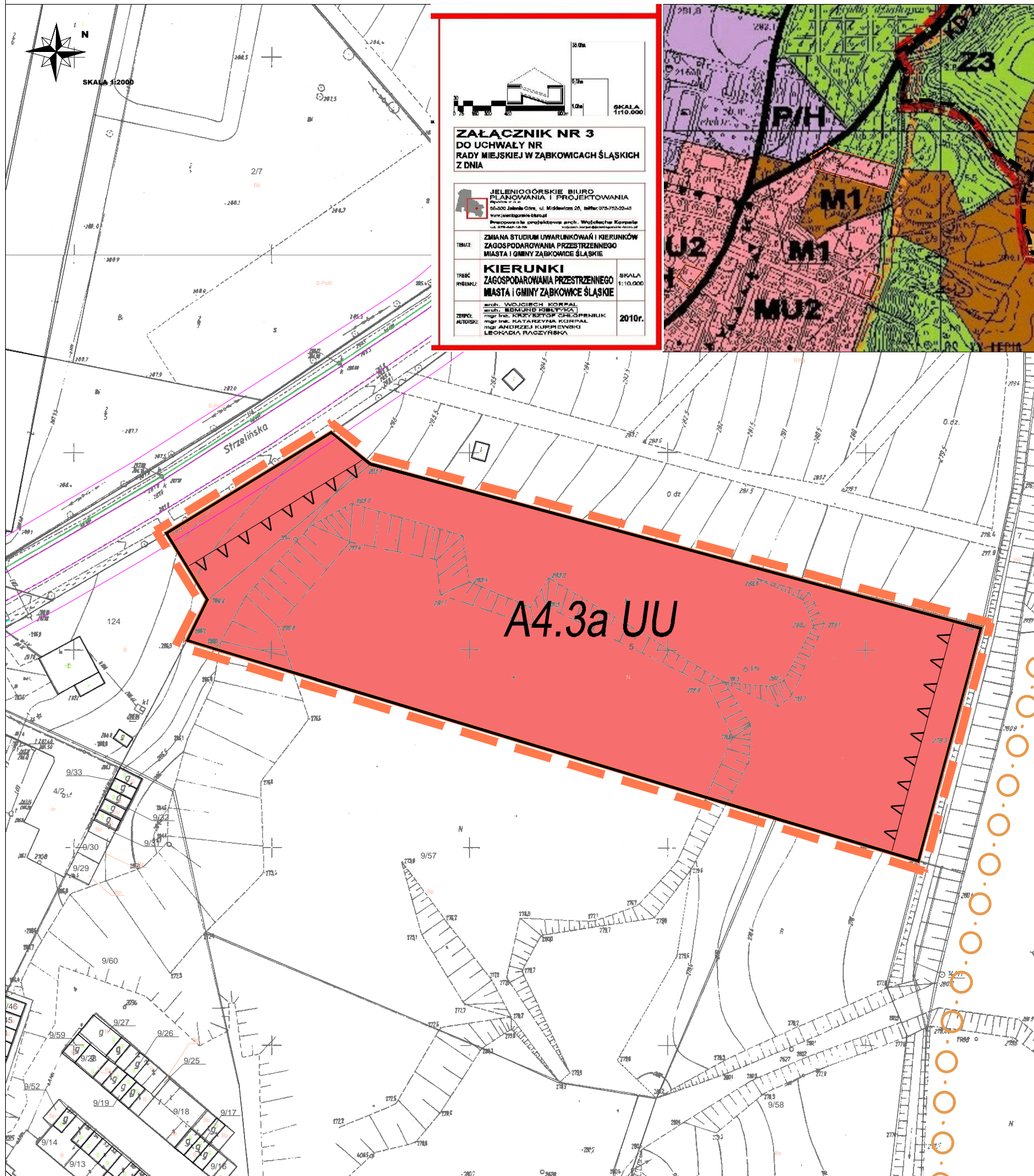
# ZMIANA MIEJSCOWEGO PLANU ZAGOSPODAROWANIA PRZESTRZENNEGO DLA MIASTA ZĄBKOWICE ŚLĄSKIE

w oparciu o uchwałę Rady Miejskiej Zabkowice Śląskich nr XXXI/209/2016 z dnia 31 sierpnia 2016r.

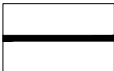

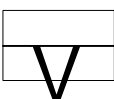
2



ZAŁĄCZNIK NR 4

DO UCHWAŁY NR / /2017 RADY MIEJSKIEJ ZĄBKOWICE ŚLĄSKICH Z DNIA 2017 R.



## USTALENIA:

-  LINIE ROZGRANICZAJĄCE TERENY O RÓŻNYM PRZEZNACZENIU LUB RÓŻNYCH ZASADACH ZAGOSPODAROWANIA
-  SYMBOLE TERENÓW, ZAWIERAJĄCE SYMBOL JEDNOSTKI URBANISTYCZNEJ NUMER PORZĄDKOWY, SYMBOL PRZEZNACZENIA PODSTAWOWEGO;
-  NIEPRZEKRACZALNE LINIE ZABUDOWY

-  GRANICA ZMIANY PLANU
-  PRZEZNACZENIE PODSTAWOWE TERENÓW  
TERENY ZABUDOWY USŁUGOWEJ