

**UCHWAŁA NR XLIII/252/2017
RADY MIEJSKIEJ ZĄBKOWIC ŚLĄSKICH**

z dnia 27 lutego 2017 r.

**w sprawie zmiany miejscowego planu zagospodarowania przestrzennego dla wyodrębnionych terenów
miasta Ząbkowice Śląskie**

Na podstawie art. 18 ust. 2 pkt 5 ustawy z dnia 8 marca 1990 r. o samorządzie gminnym (j.t. Dz. U. z 2016 r. poz. 446) oraz art. 20 ust. 1 w związku z art. 27 ustawy z dnia 27 marca 2003 r. o planowaniu i zagospodarowaniu przestrzennym (j.t. Dz. U. z 2016 r., poz. 778 z późn. zm.) oraz w związku z uchwałą nr XXXI/209/2016 Rady Miejskiej Ząbkowic Śląskich z 31 sierpnia 2016 r. w sprawie przystąpienia do sporządzenia zmiany miejscowego planu zagospodarowania przestrzennego dla wyodrębnionych terenów miasta Ząbkowice Śląskie w punktach 1, 3, 4, 6, 7, 8 po stwierdzeniu, że poniższa zmiana miejscowego planu zagospodarowania przestrzennego nie narusza ustaleń Studium uwarunkowań i kierunków zagospodarowania przestrzennego Miasta i Gminy Ząbkowice Śląskie, przyjętego uchwałą Nr VI/19/2010 Rady Miejskiej Ząbkowic Śląskich z dnia 2 czerwca 2010 r., Rada Miejska Ząbkowic Śląskich uchwala, co następuje:

§ 1. 1. Uchwala się zmianę miejscowego planu zagospodarowania przestrzennego dla wyodrębnionych terenów miasta Ząbkowice Śląskie zwaną dalej „zmianą planu”.

2. Ustalenia zmiany planu dotyczą obszarów wymienionych w pkt.1, 3, 4, 6, 7, 8 uchwały nr XXXI/209/2016 Rady Miejskiej Ząbkowic Śląskich z 31 sierpnia 2016 r. w sprawie przystąpienia do sporządzenia zmiany miejscowego planu zagospodarowania przestrzennego dla wyodrębnionych terenów miasta Ząbkowice Śląskie.

3. Integralną częścią niniejszej uchwały są:

- 1) załącznik nr 1 - rysunek zmiany planu wykonany na mapie zasadniczej w skali 1:1000;
- 2) załącznik nr 2 - rysunek zmiany planu wykonany na mapie zasadniczej w skali 1:1000;
- 3) załącznik nr 3 - rysunek zmiany planu wykonany na mapie zasadniczej w skali 1:1000;
- 4) załącznik nr 4 - rysunek zmiany planu wykonany na mapie zasadniczej w skali 1:1000;
- 5) załącznik nr 5 - rysunek zmiany planu wykonany na mapie zasadniczej w skali 1:2000;
- 6) załącznik nr 6 - rysunek zmiany planu wykonany na mapie zasadniczej w skali 1:1000;
- 7) załącznik nr 7 - rysunek zmiany planu wykonany na mapie zasadniczej w skali 1:1000;

4. Załącznikiem nr 8 do uchwały jest rozstrzygnięcie Rady Miejskiej Ząbkowic Śląskich o sposobie realizacji, zapisanych w planie inwestycji z zakresu infrastruktury technicznej, które należą do zadań własnych Gminy Ząbkowice Śląskie oraz zasadach ich finansowania;

§ 2. W uchwale nr LI/105/2013 Rady Miejskiej Ząbkowic Śląskich z dnia 30 grudnia 2013 r. w sprawie miejscowego planu zagospodarowania przestrzennego dla miasta Ząbkowice Śląskie (Dz. Urz. Woj. Doln. z 2014r. poz. 404) wprowadza się następujące zmiany:

1) w granicach zmian planu poprzez załączniki o których mowa w § 1 ust.3 pkt. 1 do 7 zastępuje się wszystkie ustalenia graficzne obowiązujące określone w uchwale nr LI/105/2013 Rady Miejskiej Ząbkowic Śląskich z dnia 30 grudnia 2013 r. w sprawie miejscowego planu zagospodarowania przestrzennego dla miasta Ząbkowice Śląskie w załączniku nr 1 - rysunek planu.

2) w § 3 w ust. 1 pkt 6 uchwały w tabeli po wierszu dla symbolu SO2 dodaje się wiersz w brzmieniu:

ZZ	obszar szczególnego zagrożenia powodzią stanowiący strefę Q1% wyznaczoną na mapach
----	--

3) w § 24 dodaje się ust.8 w brzmieniu:

„8. W terenie oznaczonym symbolem A11.14MN2 wyznacza się strefy ZZ - obszar szczególnego zagrożenia powodzią stanowiący strefę Q_{1%} wyznaczoną na mapach zagrożenia powodzią, w zasięgu której ustala się dotrzymanie zakazów, nakazów i dopuszczeń wynikających z prawa wodnego.”;

4) w § 61 w ust.4 pkt 1 w tabeli po wierszu dla symbolu A4.62 dodaje się wiersz w brzmieniu:

A4.3a	UU	MN2	60	30	3K/12M	
-------	----	-----	----	----	--------	--

5) w § 61 w ust.4 pkt 1 w tabeli po wierszu dla symbolu A4.3a dodaje się wiersz w brzmieniu:

A4.12a	UU	MN2	50	40	3K/12M	
--------	----	-----	----	----	--------	--

6) w § 61 w ust.11 pkt 1 w tabeli wiersz dla symbolu A11.14 otrzymuje brzmienie:

A11.14	MN2	---	35	50	3K/12M	
--------	-----	-----	----	----	--------	--

7) w § 61 w ust. 14 pkt 1 w tabeli wiersz dla symbolu terenu D.1.11 otrzymuje brzmienie:

D1.11	MW2	MN2, UU	40	30	4K/16M	
-------	-----	---------	----	----	--------	--

8) w § 61 w ust. 14 pkt 1 w tabeli po wierszu dla symbolu D.1.21 dodaje się wiersz w brzmieniu:

D1.8a		ZP1	-	-	-	-
-------	--	-----	---	---	---	---

§ 3. Pozostałe ustalenia miejscowego planu zagospodarowania przestrzennego dla miasta Ząbkowice Śląskie przyjętego uchwałą nr LI/105/2013 Rady Miejskiej Ząbkowic Śląskich z dnia 30 grudnia 2013 r. w sprawie miejscowego planu zagospodarowania przestrzennego dla miasta Ząbkowice Śląskie (Dz. Urz. Woj. Doln. z 2014r. poz. 404) wraz z rysunkiem planu nie objętym zmianą planu zachowują moc.

§ 4. Uchwała podlega ogłoszeniu w Dzienniku Urzędowym Województwa Dolnośląskiego i na stronach internetowych Gminy Ząbkowice Śląskie.

§ 5. Uchwała wchodzi w życie po upływie 14 dni od dnia ogłoszenia w Dzienniku Urzędowym Województwa Dolnośląskiego.

Przewodniczący Rady
Miejskiej

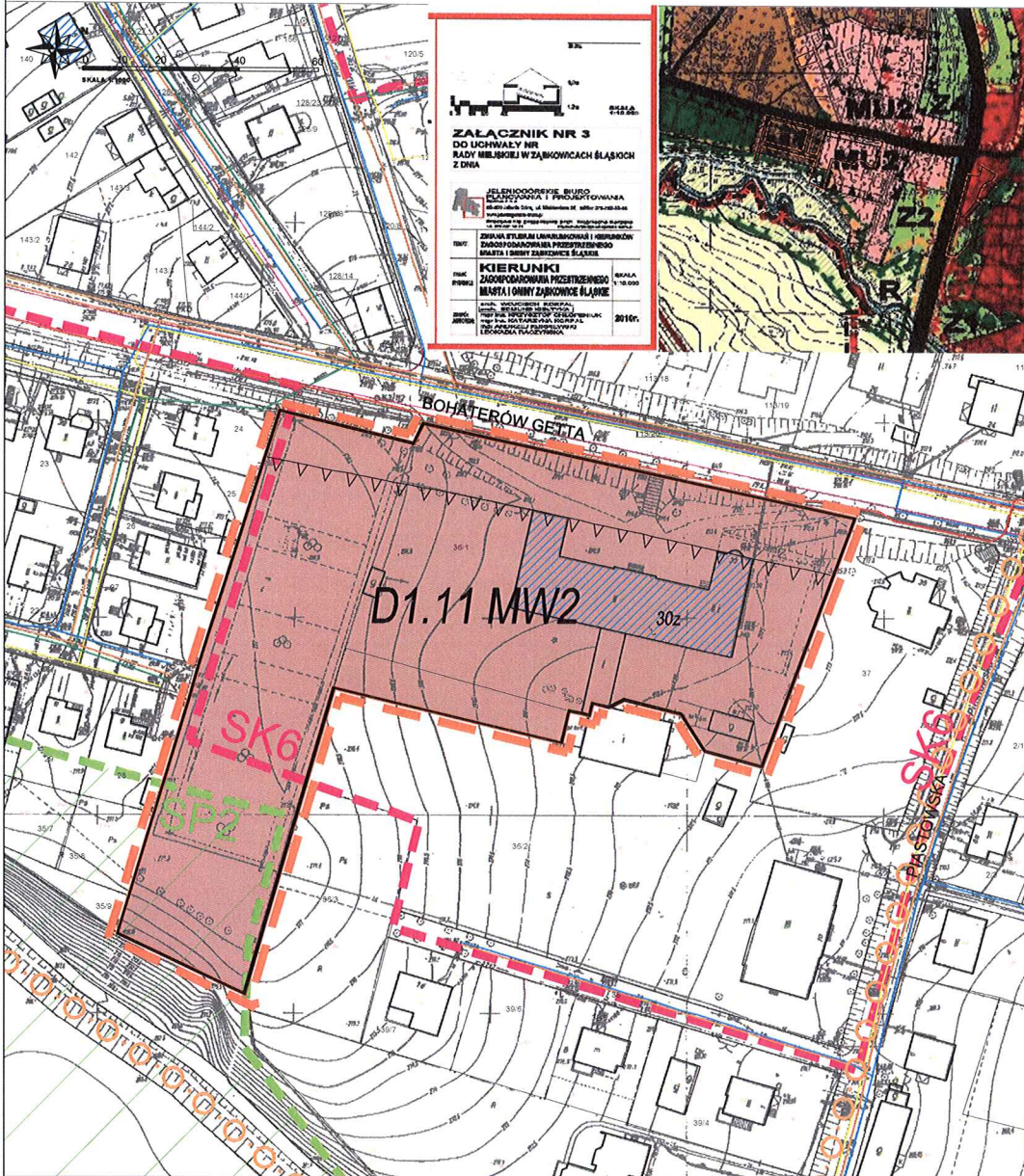

Andrzej Dominik



ZMIANA MIEJSCOWEGO PLANU ZAGOSPODAROWANIA PRZESTRZENNEGO DLA MIASTA ZĄBKOWICE ŚLĄSKIE

w oparciu o uchwałę Rady Miejskiej Zabkowice Śląskich nr XXXI/209/2016 z dnia 31 sierpnia 2016r.

1



ZALĄCZNIK NR 3
DO UCHWAŁY NR
RADY MIEJSKIEJ W ZĄBKOWICACH ŚLĄSKICH
Z DNIA

TELEKOMUNIKACJE BIURO
PROJEKTOWANIA I PROJEKTOWANIA
ARCHITECTURALNE I INŻYNIERSKIE
W ZAKRESIE PRZESTRZENNEGO
ZAGOSPODAROWANIA I OCHRONY
DZIEDZINY KRAJOWEGO I OCHRONY
KRAJOWEGO DZIEDZINY KRAJOWEGO
MIASTA I OKRĘGU ZĄBKOWICE ŚLĄSKIE

KIERUNKI
ZAGOSPODAROWANIA PRZESTRZENNEGO
MIASTA I OKRĘGU ZĄBKOWICE ŚLĄSKIE

SKALA 1:5000
2016r.

ZALĄCZNIK NR 1
DO UCHWAŁY
NR XLIII/252/2017
RADY MIEJSKIEJ
ZĄBKOWICE
ŚLĄSKICH
Z DNIA 27
LUTEGO
2017 R.

USTALENIA:

- LINIE RÓZGRANICZAJĄCE TERENY O RÓŻNYM PRZEZNACZENIU LUB RÓŻNYCH ZASADACH ZAGOSPODAROWANIA
- SYMBOLE TERENÓW, ZAWIERAJĄCE SYMBOL JEDNOSTKI URBANISTYCZNEJ NUMER PORZĄDKOWY, SYMBOL PRZEZNACZENIA PODSTAWOWEGO;
- NIEPRZEKRACZALNE LINIE ZABUDOWY

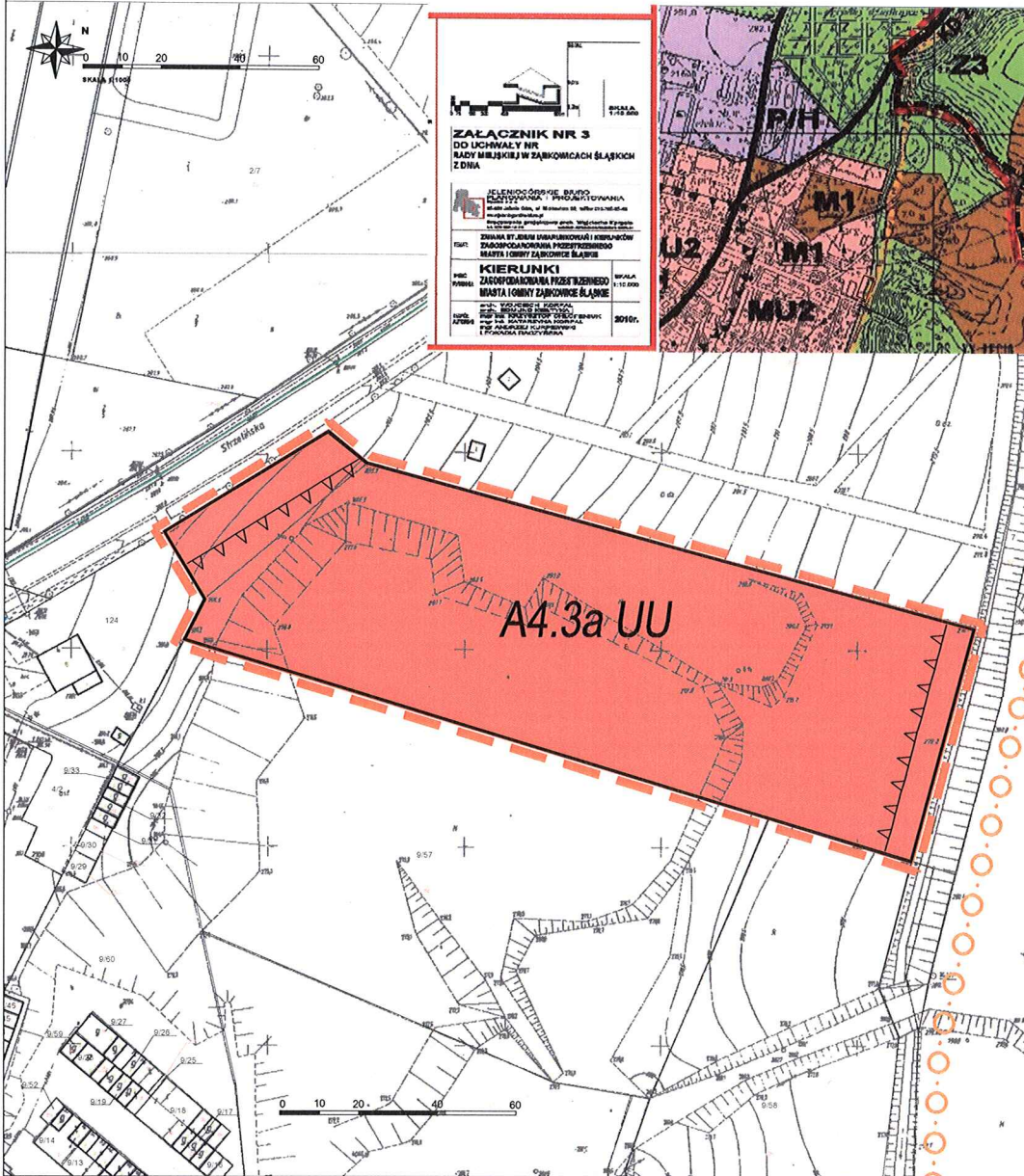
- GRANICA ZMIANY PLANU
- PRZEZNACZENIE PODSTAWOWE TERENÓW
TERENY ZABUDOWY MIESZKANIOWO - USŁUGOWEJ WIELORODZINNEJ
- OBIEKTY ZABYTKOWE OBJĘTE OCHRONĄ Z MOCY PLANU WRAZ Z NUMEREM PORZĄDKOWYM
- STREFA OGRANICZEŃ W UŻYTKOWANIU, Z UWAGI NA WALORY ŚRODOWISKOWE
- SK2 - SK6 STREFA KRAJOBRAZU



ZMIANA MIEJSCOWEGO PLANU ZAGOSPODAROWANIA PRZESTRZENNEGO DLA MIASTA ZĄBKOWICE ŚLĄSKIE

w oparciu o uchwałę Rady Miejskiej Zabkowice Śląskich nr XXXI/209/2016 z dnia 31 sierpnia 2016r.

2



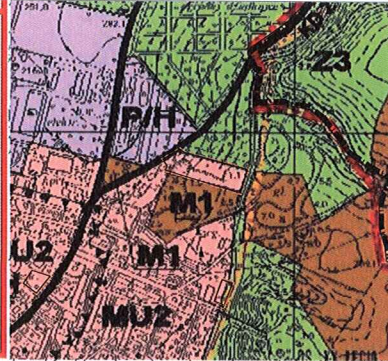
ZAŁĄCZNIK NR 3
DO UCHWAŁY NR
RADY MIEJSKIEJ W ZĄBKOWICACH ŚLĄSKICH
Z DNIA

**CELNIOWSKIE BIURO
EGZYSTENCJA I PROJEKTOWANIA**
ul. Świerkowa 10, 41-010 Zabkowice Śląskie
tel. 71 72 22 222, 71 72 22 223
www.egzystencja.pl

**ZMIANA ST. PLANU MIASTOBRÓW I KRESLAŃCÓW
ZAGOSPODAROWANIA PRZESTRZENNEGO
MIASTA I OBRNY ZĄBKOWICE ŚLĄSKIE**

**KIERUNKI
ZAGOSPODAROWANIA PRZESTRZENNEGO
MIASTA I OBRNY ZĄBKOWICE ŚLĄSKIE**

PROJ. PRZEKŁAD: 1:1000
Lp. 1000
2016r.



ZAŁĄCZNIK NR 2
DO UCHWAŁY
NR XLIII/252/2017
RADY MIEJSKIEJ
ZĄBKOWICE
ŚLĄSKICH
Z DNIA 27
LUTEGO
2017 R.

USTALENIA:

- LINIE RÓZGRANICZAJĄCE TERENY O RÓŻNYM PRZEZNACZENIU LUB RÓŻNYCH ZASADACH ZAGOSPODAROWANIA
- SYMBOLE TERENÓW, ZAWIERAJĄCE SYMBOL JEDNOSTKI URBANISTYCZNEJ, NUMER PORZĄDKOWY, SYMBOL PRZEZNACZENIA PODSTAWOWEGO;
- NIEPRZEKRACZALNE LINIE ZABUDOWY

- GRANICA ZMIANY PLANU
- PRZEZNACZENIE PODSTAWOWE TERENÓW
- TERENY ZABUDOWY USŁUGOWEJ

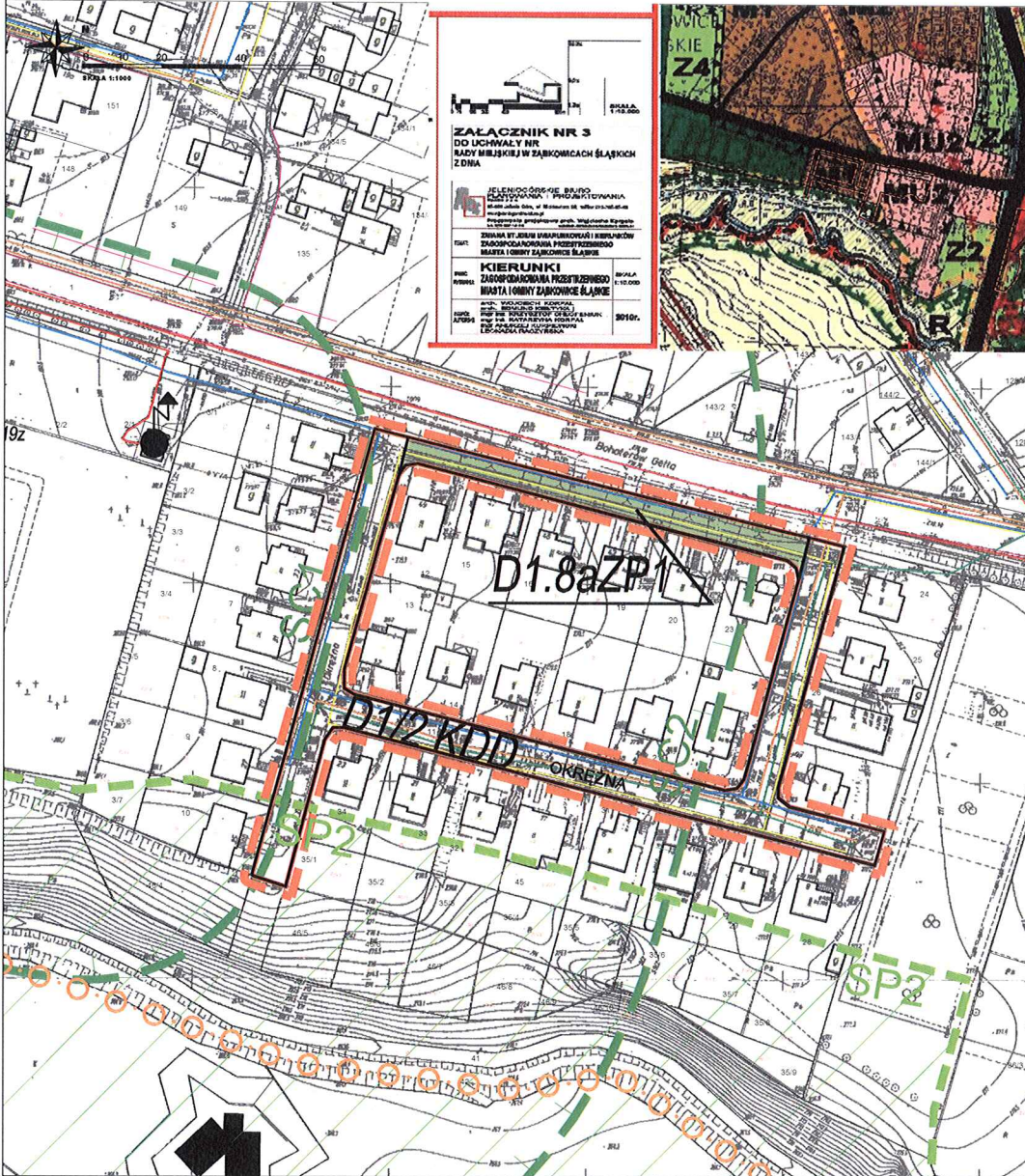


ZMIANA MIEJSCOWEGO PLANU ZAGOSPODAROWANIA PRZESTRZENNEGO DLA MIASTA ZĄBKOWICE ŚLĄSKIE

w oparciu o uchwałę Rady Miejskiej Zabkowice Śląskich nr XXXI/209/2016 z dnia 31 sierpnia 2016r.

3

ZAŁĄCZNIK NR 3
DO UCHWAŁY NR XLIII/252/2017
RADY MIEJSKIEJ
ZĄBKOWICE ŚLĄSKICH
Z DNIA 27
LUTEGO
2017 R.



ZAŁĄCZNIK NR 3
DO UCHWAŁY NR
RADY MIEJSKIEJ W ZĄBKOWICACH ŚLĄSKICH
Z DNIA

**CELENIOWANIE BRUKU
KLASYFIKACJA I PRZEKRYCIENIA**
Wskazanie rodzaju i klasyfikacji bruków, wyznaczenie ich przekrycia i wyznaczenie ich klasyfikacji.

**WYKAZ WZGLĘDNY WYMIARÓW I WSKAZANEJ
ZAKRESOWANIA PRZESTRZENNEGO
MIASTA I OKRĘGÓW ŚLĄSKICH**

**KIERUNKI
ZAGOSPODAROWANIA PRZESTRZENNEGO
MIASTA I OKRĘGÓW ŚLĄSKICH**

WYKAZ WZGLĘDNY WYMIARÓW I WSKAZANEJ
ZAKRESOWANIA PRZESTRZENNEGO
MIASTA I OKRĘGÓW ŚLĄSKICH
Z DNIA 27 LUTEGO 2017 R.

USTALENIA:

- | | | | |
|--|--|--|---|
| | LINIE ROZGRANICZAJĄCE TERENY O RÓŻNYM PRZEZNACZENIU LUB RÓŻNYCH ZASADACH ZAGOSPODAROWANIA | | GRANICA ZMIANY PLANU |
| | SYMBOLE TERENÓW, ZAWIERAJĄCE SYMBOL JEDNOSTKI URBANISTYCZNEJ, NUMER PORZĄDKOWY, SYMBOL PRZEZNACZENIA PODSTAWOWEGO; | | PRZEZNACZENIE PODSTAWOWE TERENÓW
TERENY DRÓG DOJAZDOWYCH |
| | ZASIĘG PIĘĆDZIESIĘCIU METRÓW OD GRANICY TERENÓW ZC - CMENTARZY | | TERENY ZIELENI URZĄDZONEJ |
| | ZASIĘG STUPIĘDZIESIĘCIU METRÓW OD GRANICY TERENÓW ZC - CMENTARZY | | STREFA OGRANICZEŃ W UŻYTKOWANIU, Z UWAGI NA WALORY ŚRODOWISKOWE |



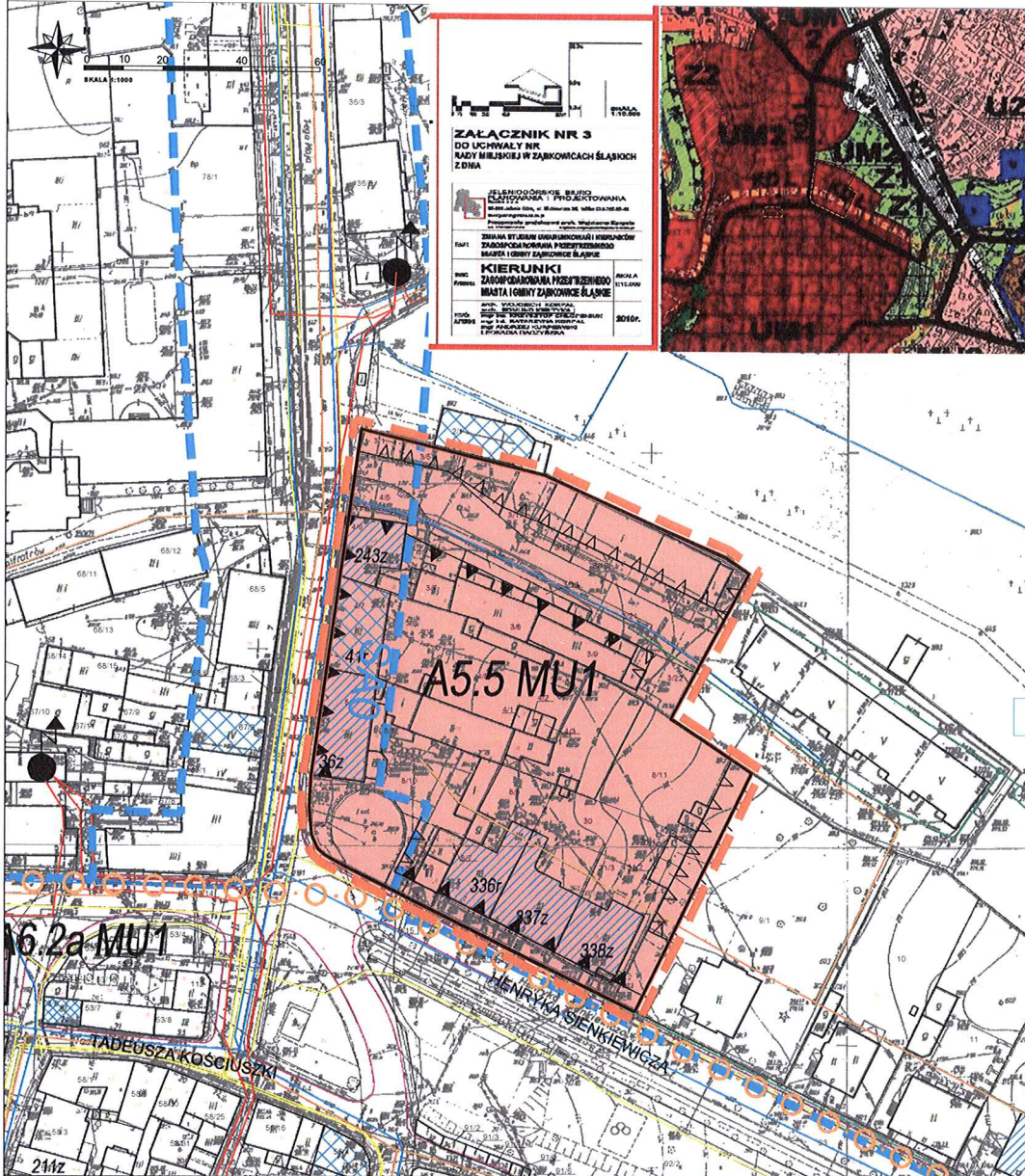
ZMIANA MIEJSCOWEGO PLANU ZAGOSPODAROWANIA PRZESTRZENNEGO DLA MIASTA ZĄBKOWICE ŚLĄSKIE

w oparciu o uchwałę Rady Miejskiej Zabkowice Śląskich nr XXXI/209/2016 z dnia 31 sierpnia 2016r.

4

ZALĄCZNIK NR 4

DO UCHWAŁY NR XLIII/252/2017 RADY MIEJSKIEJ ZĄBKOWICE ŚLĄSKICH Z DNIA 27 LUTEGO 2017 R.



ZALĄCZNIK NR 3
DO UCHWAŁY NR
RADY MIEJSKIEJ W ZĄBKOWICACH ŚLĄSKICH
Z DNIA

CEL I ZAKRES PLANU: ZMIANA MIEJSCOWEGO PLANU ZAGOSPODAROWANIA PRZESTRZENNEGO DLA MIASTA ZĄBKOWICE ŚLĄSKIE

SPRACOWAŁ: **KIERUNKI ZAGOSPODAROWANIA PRZESTRZENNEGO MIASTA I GMINY ZĄBKOWICE ŚLĄSKIE**

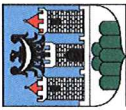
PROJEKTOWAŁ: **BIURO PROJEKTOWE "KIERUNKI" SP. Z O.O.**

WYKONAŁ: **BIURO PROJEKTOWE "KIERUNKI" SP. Z O.O.**

ROK WYKONANIA: **2016r.**

USTALENIA:

	LINIE ROZGRANICZAJĄCE TERENY O RÓŻNYM PRZEZNACZENIU LUB RÓŻNYCH ZASADACH ZAGOSPODAROWANIA		GRANICA ZMIANY PLANU
	SYMBOL TERENÓW, ZAWIERAJĄCE SYMBOL JEDNOSTKI URBANISTYCZNEJ, NUMER PORZĄDKOWY, SYMBOL PRZEZNACZENIA PODSTAWOWEGO;		PRZEZNACZENIE PODSTAWOWE TERENÓW
	OBOWIĄZUJĄCE LINIE ZABUDOWY		TERENY ZABUDOWY ŚRÓDMIEJSKIEJ W FORMIE ZABUDOWY PIERZEJOWEJ
	NIEPRZEKRACZALNE LINIE ZABUDOWY		OCHRONA DZIEDZICTWA KULTUROWEGO I ZABYTKÓW ORAZ DÓBR KULTURY WSPÓŁCZESNEJ
	SA0 - STREFA OBSERWACJI ARCHEOLOGICZNEJ		OBIEKTY ZABYTKOWE OBJĘTE OCHRONĄ Z MOCY PLANU WRAZ Z NUMEREM PORZĄDKOWYM

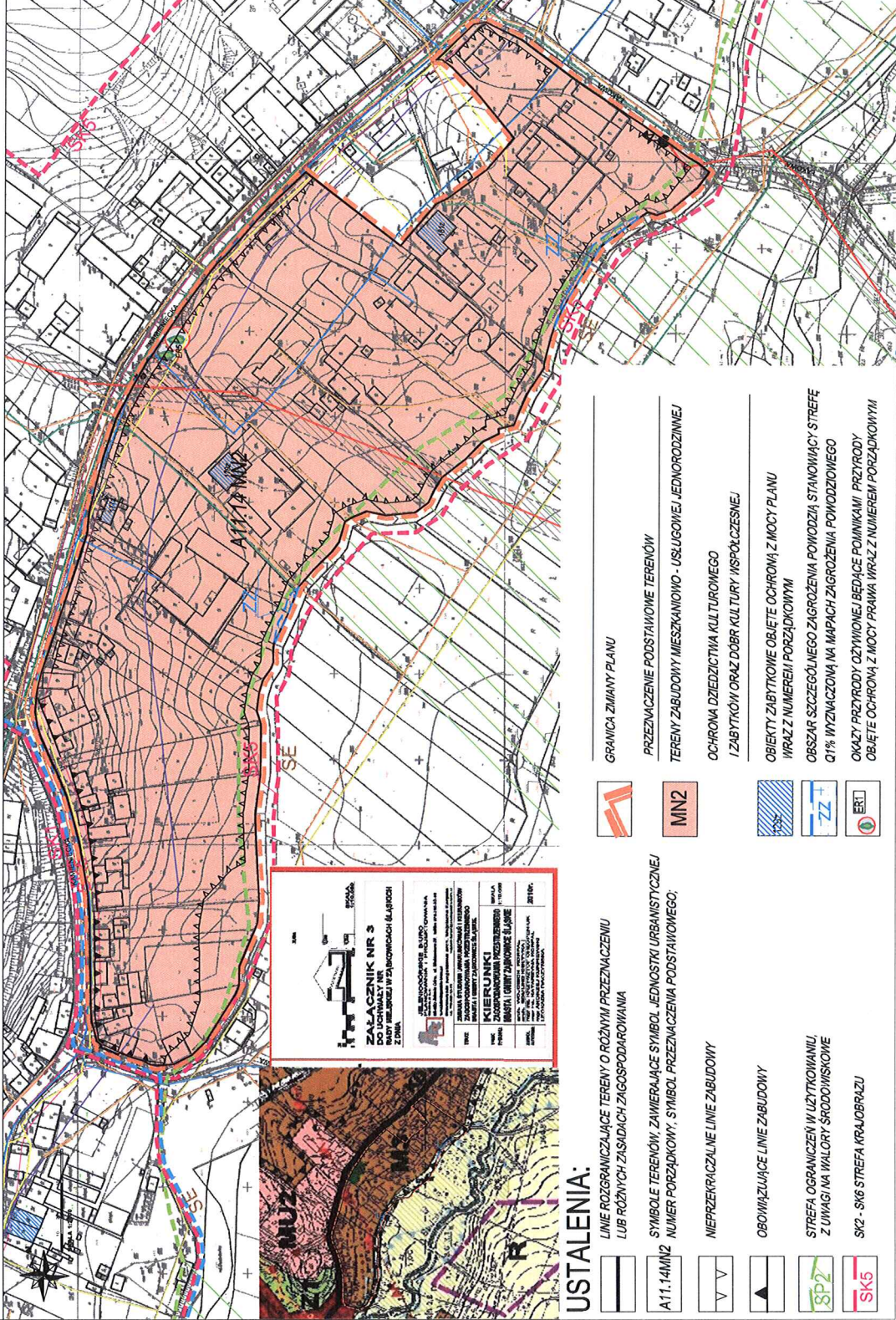


ZMIANA MIEJSCOWEGO PLANU ZAGOSPODAROWANIA PRZESTRZENNEGO DLA MIASTA ZABKOWICE ŚLĄSKIE

w oparciu o uchwałę Rady Miejskiej Zabkowice Śląskich nr XXXII/209/2016 z dnia 31 sierpnia 2016r.

5

ZALĄCZNIK NR 5
DO UCHWAŁY
NR XLIII/252/2017
RADY MIEJSKIEJ
ZABKOWICE
ŚLĄSKICH
Z DNIA 27
LUTEGO
2017 R.



ZALĄCZNIK NR 3
DO UCHWAŁY
NR XXXII/209/2016
RADY MIEJSKIEJ ZABKOWICE ŚLĄSKICH
Z DNIA

PLAN ZAGOSPODAROWANIA PRZESTRZENNEGO MIASTA ZABKOWICE ŚLĄSKIE

WARUNKI ZAGOSPODAROWANIA PRZESTRZENNEGO MIASTA ZABKOWICE ŚLĄSKIE

1. CEL I ZAKRES PLANU

2. WYKAZ ZAKRESU PLANU

3. WYKAZ ZAKRESU PLANU

4. WYKAZ ZAKRESU PLANU

5. WYKAZ ZAKRESU PLANU

6. WYKAZ ZAKRESU PLANU

7. WYKAZ ZAKRESU PLANU

8. WYKAZ ZAKRESU PLANU

9. WYKAZ ZAKRESU PLANU

10. WYKAZ ZAKRESU PLANU

11. WYKAZ ZAKRESU PLANU

12. WYKAZ ZAKRESU PLANU

13. WYKAZ ZAKRESU PLANU

14. WYKAZ ZAKRESU PLANU

15. WYKAZ ZAKRESU PLANU

16. WYKAZ ZAKRESU PLANU

17. WYKAZ ZAKRESU PLANU

18. WYKAZ ZAKRESU PLANU

19. WYKAZ ZAKRESU PLANU

20. WYKAZ ZAKRESU PLANU

21. WYKAZ ZAKRESU PLANU

22. WYKAZ ZAKRESU PLANU

23. WYKAZ ZAKRESU PLANU

24. WYKAZ ZAKRESU PLANU

25. WYKAZ ZAKRESU PLANU

26. WYKAZ ZAKRESU PLANU

27. WYKAZ ZAKRESU PLANU

28. WYKAZ ZAKRESU PLANU

29. WYKAZ ZAKRESU PLANU

30. WYKAZ ZAKRESU PLANU

31. WYKAZ ZAKRESU PLANU

32. WYKAZ ZAKRESU PLANU

33. WYKAZ ZAKRESU PLANU

34. WYKAZ ZAKRESU PLANU

35. WYKAZ ZAKRESU PLANU

36. WYKAZ ZAKRESU PLANU

37. WYKAZ ZAKRESU PLANU

38. WYKAZ ZAKRESU PLANU

39. WYKAZ ZAKRESU PLANU

40. WYKAZ ZAKRESU PLANU

41. WYKAZ ZAKRESU PLANU

42. WYKAZ ZAKRESU PLANU

43. WYKAZ ZAKRESU PLANU

44. WYKAZ ZAKRESU PLANU

45. WYKAZ ZAKRESU PLANU

46. WYKAZ ZAKRESU PLANU

47. WYKAZ ZAKRESU PLANU

48. WYKAZ ZAKRESU PLANU

49. WYKAZ ZAKRESU PLANU

50. WYKAZ ZAKRESU PLANU

51. WYKAZ ZAKRESU PLANU

52. WYKAZ ZAKRESU PLANU

53. WYKAZ ZAKRESU PLANU

54. WYKAZ ZAKRESU PLANU

55. WYKAZ ZAKRESU PLANU

56. WYKAZ ZAKRESU PLANU

57. WYKAZ ZAKRESU PLANU

58. WYKAZ ZAKRESU PLANU

59. WYKAZ ZAKRESU PLANU

60. WYKAZ ZAKRESU PLANU

61. WYKAZ ZAKRESU PLANU

62. WYKAZ ZAKRESU PLANU

63. WYKAZ ZAKRESU PLANU

64. WYKAZ ZAKRESU PLANU

65. WYKAZ ZAKRESU PLANU

66. WYKAZ ZAKRESU PLANU

67. WYKAZ ZAKRESU PLANU

68. WYKAZ ZAKRESU PLANU

69. WYKAZ ZAKRESU PLANU

70. WYKAZ ZAKRESU PLANU

71. WYKAZ ZAKRESU PLANU

72. WYKAZ ZAKRESU PLANU

73. WYKAZ ZAKRESU PLANU

74. WYKAZ ZAKRESU PLANU

75. WYKAZ ZAKRESU PLANU

76. WYKAZ ZAKRESU PLANU

77. WYKAZ ZAKRESU PLANU

78. WYKAZ ZAKRESU PLANU

79. WYKAZ ZAKRESU PLANU

80. WYKAZ ZAKRESU PLANU

81. WYKAZ ZAKRESU PLANU

82. WYKAZ ZAKRESU PLANU

83. WYKAZ ZAKRESU PLANU

84. WYKAZ ZAKRESU PLANU

85. WYKAZ ZAKRESU PLANU

86. WYKAZ ZAKRESU PLANU

87. WYKAZ ZAKRESU PLANU

88. WYKAZ ZAKRESU PLANU

89. WYKAZ ZAKRESU PLANU

90. WYKAZ ZAKRESU PLANU

91. WYKAZ ZAKRESU PLANU

92. WYKAZ ZAKRESU PLANU

93. WYKAZ ZAKRESU PLANU

94. WYKAZ ZAKRESU PLANU

95. WYKAZ ZAKRESU PLANU

96. WYKAZ ZAKRESU PLANU

97. WYKAZ ZAKRESU PLANU

98. WYKAZ ZAKRESU PLANU

99. WYKAZ ZAKRESU PLANU

100. WYKAZ ZAKRESU PLANU

USTALENIA:

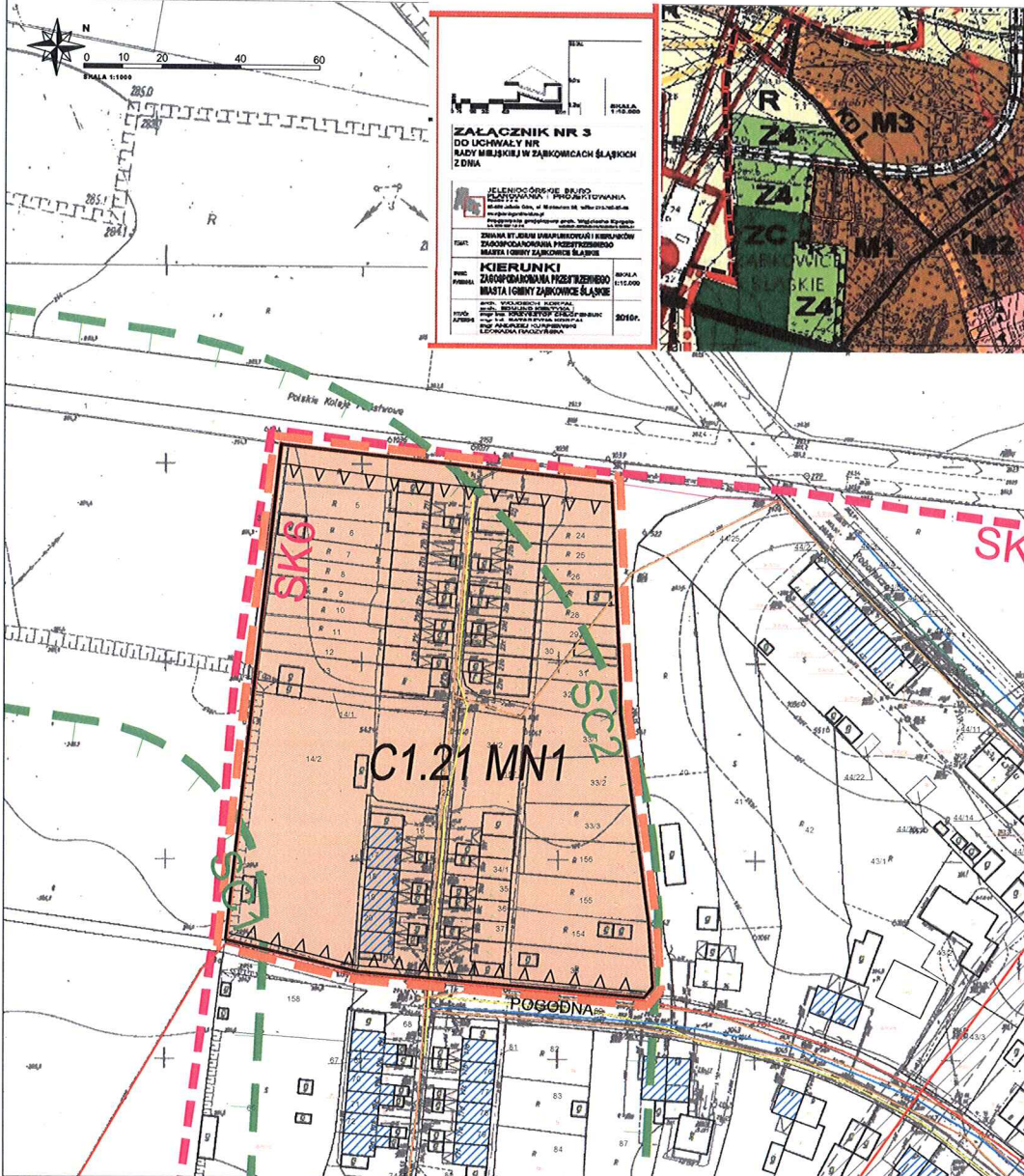
- LINE ROZGRANICZAJĄCE TERENY O RÓŻNYM PRZEZNACZENIU LUB RÓŻNYCH ZASADACH ZAGOSPODAROWANIA
- A11.14MN2 SYMBOLE TERENÓW ZAWIERAJĄCE SYMBOLE JEDNOSTKI URBANISTYCZNEJ
- NUMER PORZĄDKOWY, SYMBOLE PRZEZNACZENIA PODSTAWOWEGO,
- ∇∇ NIEPRZERWALNE LINE ZABUDOWY
- ▲ OBOWIĄZUJĄCE LINE ZABUDOWY
- SP2 STREFA OGRANICZEŃ W UŻYTKOWANIU Z UWAGI NA WALORY ŚRODOWISKOWE
- SK5 SK2 - SK6 STREFA KRAJ. OBRAZU
- GRANICA ZMIANY PLANU
- PRZEZNACZENIE PODSTAWOWE TERENÓW
- TERENY ZABUDOWY MIESZKANIOWO - USŁUGOWEJ JEDNORODZINNEJ
- OCHRONA DZIEDZICTWA KULTUROWEGO I ZABYTKÓW ORAZ DOBR KULTURY WSPÓŁCZESNEJ
- OBIEKTY ZABYTKOWE OBLIĘTE OCHRONĄ Z MOCY PLANU WRAZ Z NUMEREM PORZĄDKOWYM
- OBŚZAR SZCZEGÓLNEGO ZAGROZENIA POWODZIA STANOWIĄCY STREFĘ Q1% WYZNACZONĄ NA MAPACH ZAGROZENIA POWODZIOWEGO
- OKAZY PRZYRODY OZYMIONE, BĘDĄCE POJMNIKAMI PRZYRODY OBLIĘTE OCHRONĄ Z MOCY PRAWA WRAZ Z NUMEREM PORZĄDKOWYM



ZMIANA MIEJSCOWEGO PLANU ZAGOSPODAROWANIA PRZESTRZENNEGO DLA MIASTA ZĄBKOWICE ŚLĄSKIE

w oparciu o uchwałę Rady Miejskiej Zabkowice Śląskich nr XXXII/209/2016 z dnia 31 sierpnia 2016r.

6



ZAŁĄCZNIK NR 3
DO UCHWAŁY NR
RADY MIEJSKIEJ W ZĄBKOWICACH ŚLĄSKICH
Z DNIA











CEL I Zakres
CEL I Zakres: ZMIANA MIEJSCOWEGO PLANU ZAGOSPODAROWANIA PRZESTRZENNEGO DLA MIASTA ZĄBKOWICE ŚLĄSKIE

PROJEKTANT
M. KACIUK

DATA
2016r.

Załącznik nr 6
DO UCHWAŁY
NR XLIII/252/2017
RADY MIEJSKIEJ
ZĄBKOWIC
ŚLĄSKICH
Z DNIA 27
LUTEGO
2017 R.

USTALENIA:

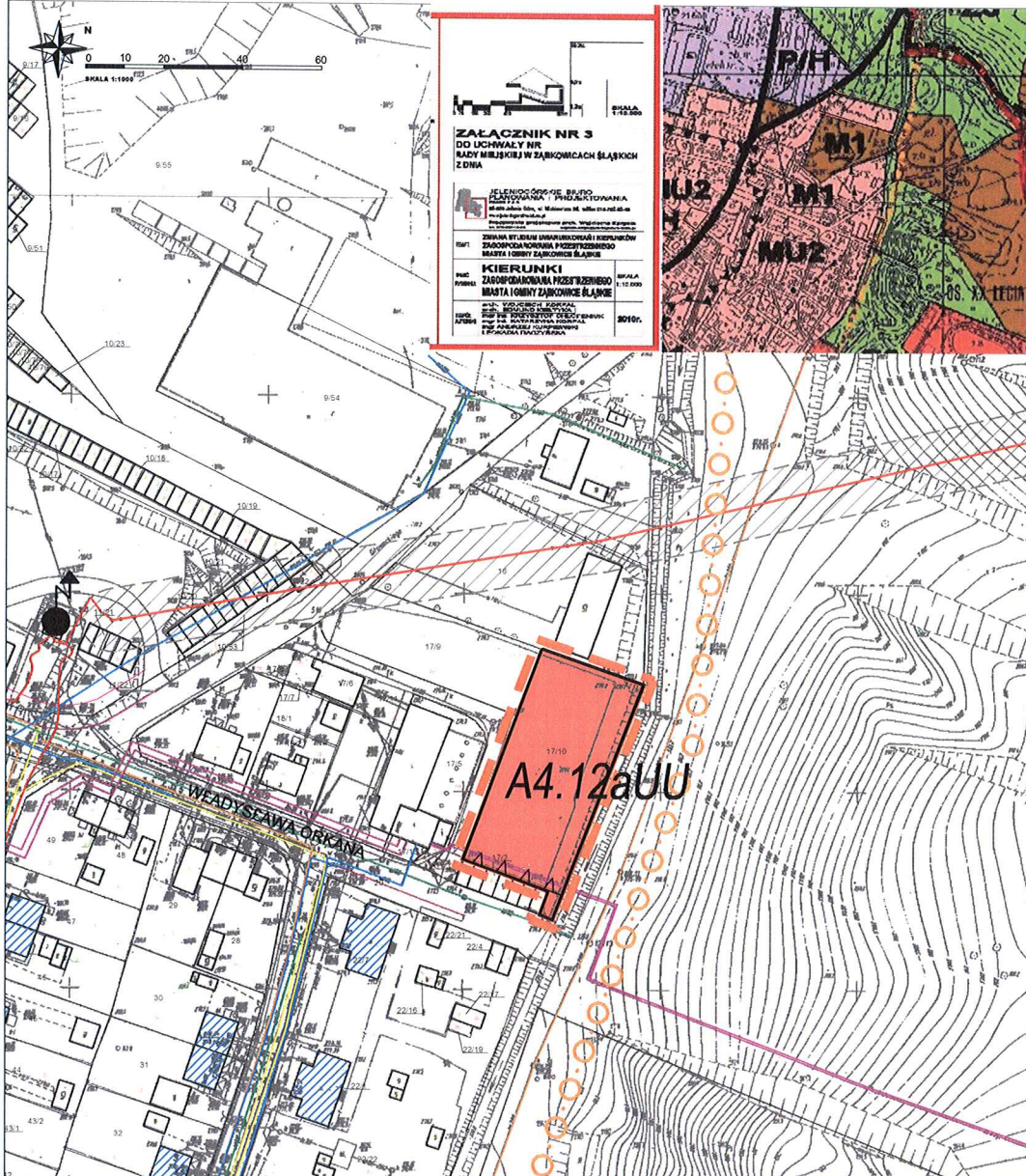
-  LINIE ROZGRANICZAJĄCE TERENY O RÓŻNYM PRZEZNACZENIU LUB RÓŻNYCH ZASADACH ZAGOSPODAROWANIA
-  GRANICA ZMIANY PLANU
-  SYMBOLE TERENÓW, ZAWIERAJĄCE SYMBOL JEDNOSTKI URBANISTYCZNEJ I NUMER PORZĄDKOWY, SYMBOL PRZEZNACZENIA PODSTAWOWEGO;
-  PRZEZNACZENIE PODSTAWOWE TERENÓW
-  NIEPRZEKACZALNE LINIE ZABUDOWY
-  TERENY ZABUDOWY MIESZKANIOWEJ JEDNORODZINNEJ
-  SK2 - SK6 STREFA KRAJOWRAZU
-  ZASIĘG PIĘĆDZIESIĘCIU METRÓW OD GRANICY TERENÓW ZC - CMENTARZY
-  OBIEKTY ZABYTKOWE OBJĘTE OCHRONĄ Z MOCY PLANU
-  ZASIĘG STUPIĘDZIESIĘCIU METRÓW OD GRANICY TERENÓW ZC - CMENTARZY



ZMIANA MIEJSCOWEGO PLANU ZAGOSPODAROWANIA PRZESTRZENNEGO DLA MIASTA ZĄBKOWICE ŚLĄSKIE

w oparciu o uchwałę Rady Miejskiej Zabkowice Śląskich nr XXXI/209/2016 z dnia 31 sierpnia 2016r.

7



ZAŁĄCZNIK NR 3
DO UCHWAŁY NR
RADY MIEJSKIEJ W ZĄBKOWICACH ŚLĄSKICH
Z DNIA

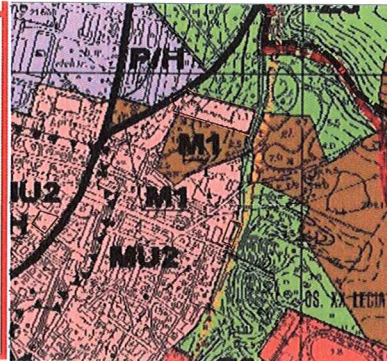
**WZNIOSIOWOŚĆ BRUKU
PLANOWANEGO I PRZEKUTOWANEGO**
Wskazanie wysokości w miejscach, w których nie ma danych, należy uzupełnić.

**ZMIANA SYMBOLU URBANISTYCZNEGO I SYMBOLU
ZAGOSPODAROWANIA PRZESTRZENNEGO
MIASTA I GMINY ZĄBKOWICE ŚLĄSKIE**

**KLASIFIKACJA
ZAGOSPODAROWANIA PRZESTRZENNEGO
MIASTA I GMINY ZĄBKOWICE ŚLĄSKIE**

WZNIOSIOWOŚĆ BRUKU
PLANOWANEGO I PRZEKUTOWANEGO
Wskazanie wysokości w miejscach, w których nie ma danych, należy uzupełnić.

SKALA 1:10 000
2016r.



ZAŁĄCZNIK NR 7
DO UCHWAŁY
NR XLIII/252/2017
RADY MIEJSKIEJ
ZĄBKOWICE
ŚLĄSKICH
Z DNIA 27
LUTEGO
2017 R.

USTALENIA:

LINIE ROZGRANICZAJĄCE TERENY O RÓŻNYM PRZEZNACZENIU LUB RÓŻNYCH ZASADACH ZAGOSPODAROWANIA

SYMBOLE TERENÓW, ZAWIERAJĄCE SYMBOL JEDNOSTKI URBANISTYCZNEJ I NUMER PORZĄDKOWY, SYMBOL PRZEZNACZENIA PODSTAWOWEGO;

NIEPRZEKACZALNE LINIE ZABUDOWY



GRANICA ZMIANY PLANU

PRZEZNACZENIE PODSTAWOWE TERENÓW



TERENY ZABUDOWY USŁUGOWEJ

Załącznik Nr 8 do Uchwały Nr XLIII/252/2017

Rady Miejskiej Ząbkowic Śląskich

z dnia 27 lutego 2017 r.

**ROZSTRZYGNIĘCIE O SPOSOBIE REALIZACJI ZAPISANYCH W ZMIANIE PLANU INWESTYCJI
Z ZAKRESU INFRASTRUKTURY TECHNICZNEJ, KTÓRE NALEŻĄ DO ZADAŃ WŁASNYCH
GMINY ORAZ ZASAD ICH FINANSOWANIA**

Na podstawie art. 20 ust. 1 ustawy z dnia 27 marca 2003 r. o planowaniu i zagospodarowaniu przestrzennym (j.t. Dz. U. z 2016 r., poz. 778) po zapoznaniu się ze zmianą miejscowego planu zagospodarowania przestrzennego dla wyodrębnionych terenów miasta Ząbkowice Śląskie Rada Miejska Ząbkowic Śląskich postanawia co następuje:

1. Na obszarze objętym planem przewiduje się następujące inwestycje z zakresu komunikacji i infrastruktury technicznej, które należą do zadań własnych gminy:

- a) budowę projektowanych dróg publicznych, ogólnodostępnych ciągów pieszo-jezdnych,
- b) zagospodarowanie terenów parkowych oraz terenów sportowo-rekreacyjnych,
- c) budowę sieci wodociągowej oraz sieci kanalizacji sanitarnej i deszczowej

2. Nie określa się harmonogramu realizacji wymienionych inwestycji.

3. Inwestycje o których mowa w ust.1 będą finansowane z budżetu Gminy Ząbkowic Śląskich, a także ze środków zewnętrznych.

Uzasadnienie

Dotyczy projektu **zmiany miejscowego planu zagospodarowania przestrzennego dla wyodrębnionych terenów miasta Ząbkowice Śląskie** sporządzanego na podstawie uchwały nr XXXI/209/2016 Rady Miejskiej Ząbkowice Śląskich z 31 sierpnia 2016 r. w sprawie przystąpienia do sporządzenia zmiany miejscowego planu zagospodarowania przestrzennego dla wyodrębnionych terenów miasta Ząbkowice Śląskie – w pkt.1, 3, 4, 6, 7, 8.

Na podstawie art. 15 ust. 1 ustawy o planowaniu i zagospodarowaniu przestrzennym (Dz. U. z 2016 r., poz. 778) przedstawia się:

Sposób realizacji wymogów wynikających z art. 1 ust. 2-4.

W przedmiotowym projekcie zmiany planu miejscowego uwzględniono:

1) wymagania ładu przestrzennego, w tym urbanistyki i architektury - w projekcie zmiany planu ustalono wskaźniki i wytyczne dotyczące wysokości i formy zabudowy (w tym zakazano zabudowy szeregowej), intensywności, geometrii dachów, materiałów elewacyjnych i pokrycia dachów, wyznaczono nieprzekraczalne linie zabudowy w celu wyeliminowania chaosu przestrzennego i kształtowania nowej zabudowy w sposób harmonijny i nawiązujący do otaczającego krajobrazu;

2) walory architektoniczne i krajobrazowe – ustalone w projekcie zmiany planu powyższe wskaźniki i wytyczne określono w sposób jak najbardziej nawiązujący do istniejącej zabudowy znajdującej się w granicach zmiany planu i jego sąsiedztwie;

3) wymagania ochrony środowiska, w tym gospodarowania wodami i ochrony gruntów rolnych i leśnych:

-w obszarze planu nie występują tereny leśne oraz tereny rolne,

-w obszarze planu nie występują żadne obiekty ani obszary cenne przyrodniczo lub objęte jakąkolwiek formą ochrony przyrodniczej, nie występują również żadne ciek i zbiorniki wodne,

-oddziaływanie zmiany planu na środowisko, będzie nieodwracalny, jednak z uwagi na skalę nieznaczne;

4) wymagania ochrony dziedzictwa kulturowego i zabytków oraz dóbr kultury współczesnej:

-w obszarze planu nie występują obiekty wpisane do gminnej ewidencji zabytków

-w obszarze planu nie występują żadne obiekty kwalifikujące się do określenia jako dobra kultury współczesnej;

5) wymagania ochrony zdrowia oraz bezpieczeństwa ludzi i mienia, a także potrzeby osób niepełnosprawnych:

-zagospodarowanie terenów w sposób zgodny z zapisami planu nie będzie powodował zagrożenia dla bezpieczeństwa ludzi i mienia;

-w projekcie zmiany planu nakazano dostosowanie przestrzeni publicznych do potrzeb osób niepełnosprawnych;

6) walory ekonomiczne przestrzeni – zagospodarowanie terenów położonych w granicach przedmiotowej zmiany planu, w sposób zgodny z jego ustaleniami przyniesie częściowy wzrost ich wartości,

7) prawo własności – właściciele gruntów położonych w granicach zmiany planu mogą rozporządzać swoją własnością w sposób zgodny z prawem, w tym również prawem miejscowym;

8) potrzeby obronności i bezpieczeństwa państwa – ze względu na położenie terenu objętego projektem zmiany planu i sposób jego zagospodarowania, ustalenia zmiany planu nie będą miały żadnego znaczenia dla potrzeb obronności i bezpieczeństwa państwa;

9) potrzeby interesu publicznego – obszar zmiany planu nie zawiera terenów przeznaczonych bezpośrednio na cele publiczne, jednakże realizacja na kolejnych etapach zagospodarowania przestrzennego służącego celom publicznym nie została wykluczona;

10) potrzeby w zakresie rozwoju infrastruktury technicznej, w szczególności sieci szerokopasmowych – zapisy zmiany planu umożliwiają swobodny (i zgodny z potrzebami przy zagospodarowaniu terenów według ustaleń planu) rozwój infrastruktury, takiej jak: sieci elektroenergetyczne, wodociągi, kanalizacja, sieć

ciepłownicza oraz inne (televizja kablowa, alarmowa, internetowa), możliwa jest także lokalizacja nowych stacji bazowych telefonii komórkowych, w tym urządzeń nadawczych, stacji radiowych i centrali telekomunikacyjnych, mogących znacząco oddziaływać na środowisko, w miejscach nie eksponowanych w granicach działek lub na obiektach, które nie podlegają ochronie ze względów konserwatorskich;

11) zapewnienie udziału społeczeństwa w pracach nad zmianą miejscowego planu zagospodarowania przestrzennego, w tym przy użyciu środków komunikacji elektronicznej – procedurę sporządzenia miejscowego planu zagospodarowania przestrzennego przeprowadzono zgodnie z wymogami art. 17 ustawy z dnia 27 marca 2003 r. o planowaniu i zagospodarowaniu przestrzennym. Burmistrz Miasta Ząbkowice Śląskie wykonał odpowiednie czynności formalno-prawne, w tym:

-ogłosił w prasie miejscowej oraz przez obwieszczenie, a także na tablicach ogłoszeń o podjęciu uchwały o przystąpieniu do sporządzania zmiany planu określając jednocześnie formę, miejsce i termin składania wniosków do planu, nie krótszy niż 21 dni od dnia ogłoszenia,

-sporządził projekt zmiany planu miejscowego wraz z prognozą oddziaływania na środowisko, rozpatrując jednocześnie złożone wnioski, o których powyżej,

-ogłosił w prasie miejscowej oraz przez obwieszczenie, a także na tablicach ogłoszeń o wyłożeniu projektu zmiany planu do publicznego wglądu na co najmniej 7 dni przed dniem wyłożenia,

-wyłożył projekt zmiany planu wraz z prognozą oddziaływania na środowisko do publicznego wglądu na okres co najmniej 21 dni, zamieszczając również projekt planu na stronie internetowej Gminy,

-zorganizował w trakcie wyłożenia do publicznego wglądu dyskusję publiczną nad przyjętymi w projekcie zmiany planu rozwiązaniami,

-wyznaczył w ogłoszeniu termin, w którym osoby fizyczne i prawne oraz jednostki organizacyjne nieposiadające osobowości prawnej mogą wносить uwagi dotyczące projektu zmiany planu, nie krótszy niż 14 dni od dnia zakończenia okresu wyłożenia projektu planu, ,

-rozpatrzył uwagi w terminie nie dłuższym niż 21 dni od dnia upływu terminu ich składania,

-wprowadził zmiany do projektu zmiany planu miejscowego wynikające z rozpatrzenia uwag,

-przygotował projekt planu wraz z listą nieuwzględnionych uwag, po czy przedłożył go Radzie Miejskiej,

12) zachowanie jawności i przejrzystości procedur planistycznych - procedurę sporządzenia zmiany miejscowego planu zagospodarowania przestrzennego przeprowadzono zgodnie z wymogami art. 17 ustawy z dnia 27 marca 2003 r. o planowaniu i zagospodarowaniu przestrzennym, zgodnie z zapisami ustawy informacja o przystąpieniu do sporządzania planu została podana do wiadomości publicznej, projekt zmiany planu był opiniowany i uzgadniany z odpowiednimi instytucjami, został poddany konsultacjom społecznym;

13) potrzebę zapewnienia odpowiedniej ilości i jakości wody, do celów zaopatrzenia ludności – w obszarze zmiany planu znajduje się sieć wodociągowa, która zgodnie z ustaleniami planu może być rozbudowywana stosownie do potrzeb, co zapewni mieszkańcom odpowiednią ilość wody potrzebnej zarówno dla obecnego, jak i projektowanego zagospodarowania.

Wymóg ustalenia przeznaczenia terenu lub określenia potencjalnego sposobu zagospodarowania i korzystania z terenu, gdzie organ waży interes publiczny i interesy prywatne, w tym zgłaszane w postaci wniosków i uwag, zmierzające do ochrony istniejącego stanu zagospodarowania terenu, jak i zmian w zakresie jego zagospodarowania, a także analizy ekonomiczne, środowiskowe i społeczne spełniono poprzez:

-zainicjowanie projektu miejscowego planu zagospodarowania przestrzennego nastąpiło w celu zmiany zakresu obowiązujących ustaleń funkcjonujących na tym terenie w uchwale nr LI/105/2013 Rady Miejskiej Ząbkowice Śląskie z dnia 30 grudnia 2013 r. w sprawie miejscowego planu zagospodarowania przestrzennego dla miasta Ząbkowice Śląskie (Dz. Urz. Woj. Doln. z 2014r. poz. 404) oraz zrewidowania zakresu parametrów zabudowy,

-ustalenie przeznaczeń terenów i sposobu ich zagospodarowania zostało spełnione przez ustalenie w tekście zmiany planu dopuszczonych w danym terenie funkcji oraz wyznaczenie wskaźników i wytycznych dotyczących m.in. wysokości i formy zabudowy intensywności, geometrii dachów, materiałów elewacyjnych i pokrycia dachów oraz w rysunku planu: linii rozgraniczających tereny o różnym przeznaczeniu lub różnych sposobach zagospodarowania, symboli terenów,

-analizy ekonomiczne, środowiskowe i społeczne zostały wykonane podczas opracowania Studium Uwarunkowań i Kierunków Zagospodarowania Przestrzennego Gminy Ząbkowice Śląskich uchwalonego uchwałą Nr VI/19/2010 Rady Miejskiej Ząbkowice Śląskich z dnia 2 czerwca 2010 r., a następnie zaktualizowane podczas opracowania zmiany planu oraz powiązanych z nim opracowań, takich jak prognoza skutków finansowych uchwalenia planu.

W przypadku sytuowania nowej zabudowy, uwzględnienie wymagań ładu przestrzennego, efektywnego gospodarowania przestrzenią oraz walorów ekonomicznych przestrzeni spełniono poprzez:

1) kształtowanie struktur przestrzennych przy uwzględnieniu dążenia do minimalizowania transportochłonności układu przestrzennego – w granicach analizowanego projektu zmiany planu przewiduje się zabudowę o intensywności odpowiadającej istniejącej zabudowie, bez możliwości lokalizowania zabudowy rozproszonej, nie przewidziano także usług generujących ponadnormatywny/duży ruch komunikacyjny;

2) lokalizowanie nowej zabudowy mieszkaniowej w sposób umożliwiający mieszkańcom maksymalne wykorzystanie publicznego transportu zbiorowego jako podstawowego środka transportu – dotyczy w znikomym stopniu ze względu na brak rozbudowanej sieci transportu publicznego, teren planu (w tym działki przeznaczone pod zabudowę mieszkaniową i usługową) zlokalizowany jest w pobliżu linii komunikacji gminnej;

3) zapewnianie rozwiązań przestrzennych, ułatwiających przemieszczanie się pieszych i rowerzystów – lokalizacja ścieżek pieszych i rowerowych została dopuszczona zarówno w terenach dróg publicznych, jak i w przynależnym zagospodarowaniu dla pozostałych terenów, ponadto wyznaczenie dróg publicznych w zgodnych z prawem liniach rozgraniczających pozostawia możliwość lokalizowania ścieżek rowerowych w terenach dróg;

4) dążenie do planowania i lokalizowania nowej zabudowy:

-na obszarach o w pełni wykształconej zwartej strukturze funkcjonalno-przestrzennej, w granicach jednostki osadniczej w rozumieniu art. 2 pkt 1 ustawy z dnia 29 sierpnia 2003 r. o urzędowych nazwach miejscowości i obiektów fizjograficznych (Dz. U. Nr 166, poz. 1612 oraz z 2005 r. Nr 17, poz. 141), w szczególności poprzez uzupełnianie istniejącej zabudowy – w obszarze objętym projektem zmiany planu funkcjonuje miejscowy plan zagospodarowania przestrzennego na podstawie uchwały nr LI/105/2013 Rady Miejskiej Ząbkowice Śląskich z dnia 30 grudnia 2013 r. w sprawie miejscowego planu zagospodarowania przestrzennego dla miasta Ząbkowice Śląskie (Dz. Urz. Woj. Doln. z 2014r. poz. 404), zatem nie wyznaczono nowych terenów pod zabudowę, lecz zweryfikowano przeznaczenia terenów pod kątem obecnych potrzeb, konieczności zmiany wskaźników urbanistycznych,

-na terenach położonych na obszarach innych niż wymienione w lit. a, wyłącznie w sytuacji braku dostatecznej ilości terenów przeznaczonych pod dany rodzaj zabudowy położonych na obszarach, o których mowa w lit. a; przy czym w pierwszej kolejności na obszarach w najwyższym stopniu przygotowanych do zabudowy, przez co rozumie się obszary charakteryzujące się najlepszym dostępem do sieci komunikacyjnej oraz najlepszym stopniem wyposażenia w sieci wodociągowe, kanalizacyjne, elektroenergetyczne, gazowe, ciepłownicze oraz sieci i urządzenia telekomunikacyjne, adekwatnych dla nowej, planowanej zabudowy – nie dotyczy.

Zgodność z wynikami analizy, o której mowa w art. 32 ust. 1, wraz datą uchwały rady gminy, o której mowa w art. 32 ust. 2.

Gmina nie wykonała Analizy zmian w zagospodarowaniu przestrzennym gminy wraz z oceną aktualności studium uwarunkowań i kierunków zagospodarowania przestrzennego oraz miejscowych planów zagospodarowania przestrzennego. W związku z powyższym nie można stwierdzić o zgodności uchwalonej zmiany planu miejscowego z wynikami analizy o której mowa w art.32 ust.1

Wpływ na finanse publiczne, w tym budżet gminy.

Przewidywane wpływy ustaleń zmiany planu na dochody własne i wydatki gminy z tytułu podatków i obrotu nieruchomościami będą ograniczone z uwagi na fakt, iż przedmiotowy plan stanowi de facto zmianę planu zagospodarowania przestrzennego na podstawie uchwały nr LI/105/2013 Rady Miejskiej Ząbkowice Śląskich z dnia 30 grudnia 2013 r. w sprawie miejscowego planu zagospodarowania przestrzennego dla miasta Ząbkowice Śląskie (Dz. Urz. Woj. Doln. z 2014r. poz. 404),. Nie przewidziano znaczących wydatków infrastrukturalnych wynikających bezpośrednio z ustaleń planu a dochody wynikające z należnych podatków i opłat są już pobierane z uwagi na istniejące zapisy planu, stąd nowy miejscowy plan zagospodarowania przestrzennego nie będzie znacząco obciążać budżetu gminy.