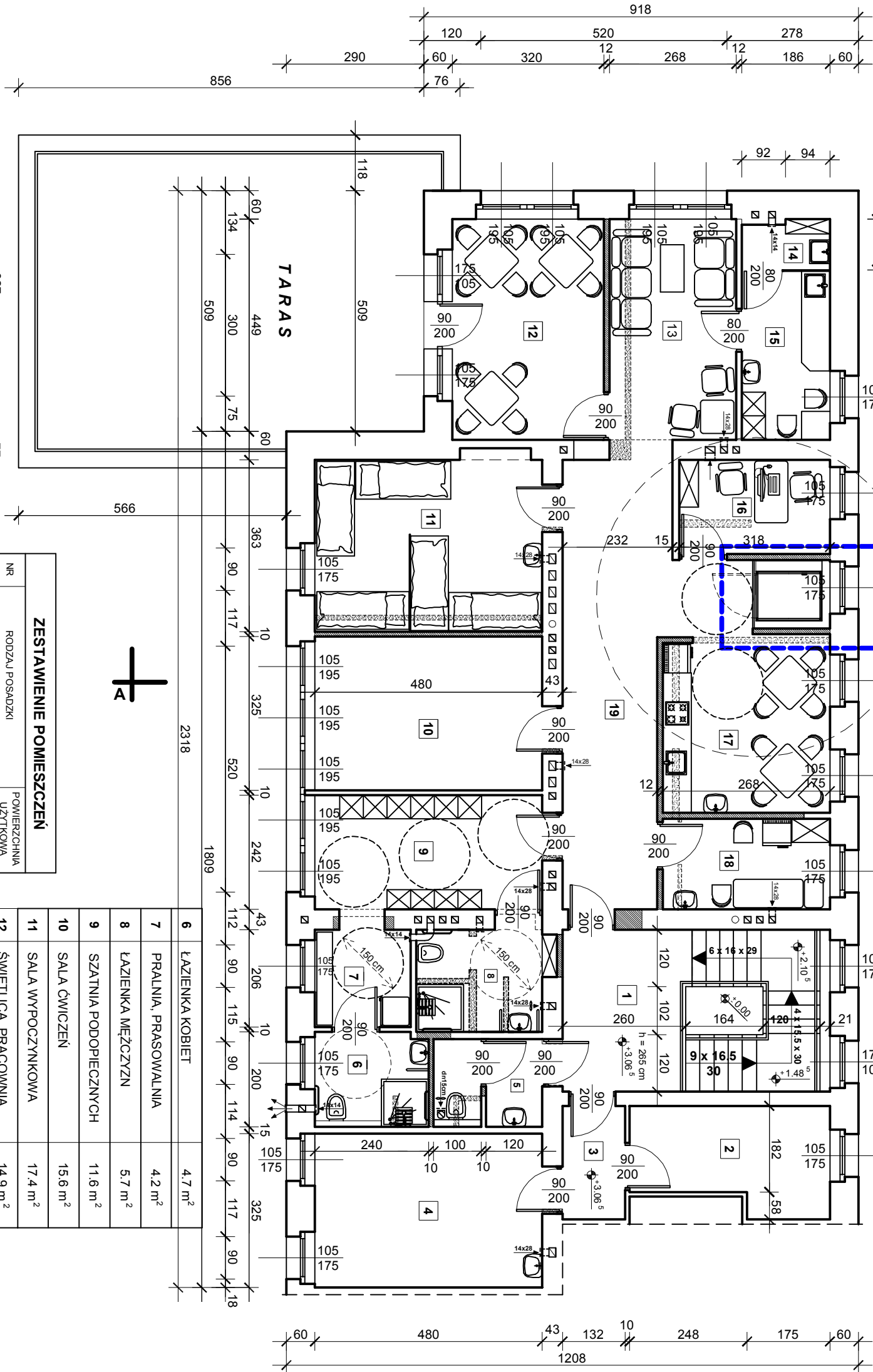
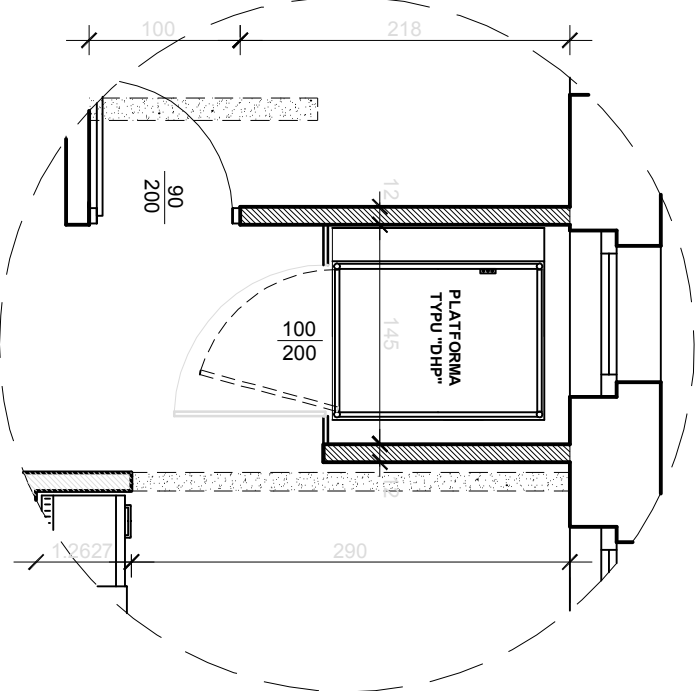


SZCZEGÓŁ II

SKALA 1:50



OZNACZENIA:

- ŚCIANY PROJEKTOWANE
- ŚCIANY DO WYBURZENIA
- ŚCIANY POZOSTAJĄCE BEZ ZMIAN

ZESTAWIENIE POMIESZCZEŃ	
NR	RODZAJ POSADZKI
POMIĘRZCHNA UŻYTKOWA	

1	KOMUNIKACJA	19,3 m ²
2	GABINET TERAPEUTYCZNY	8,7 m ²
3	KOMUNIKACJA	3,1 m ²
4	GABINET TERAPEUTYCZNY	15,6 m ²
PRZYGODNIA PRZEMOCY W RODZINIE - RAZEM		27,4 m ²
5	WC PRACOWNIKÓW	4,1 m ²

6	ŁAZIENKA KOBIET	4,7 m ²
7	PRALNIA, PRASOWALNIA	4,2 m ²
8	ŁAZIENKA MĘŻCZYZN	5,7 m ²
9	SZATNIA PODOPIECZNYCH	11,6 m ²
10	SALA ĆWICZEŃ	15,6 m ²
11	SALA WYPOCZYNKOWA	17,4 m ²
12	ŚWIE TLICA, PRACOWNIA	14,9 m ²
13	SALA SPOTKAŃ	12,5 m ²
14	SCHOWEK PORZĄDKOWY	1,9 m ²
15	POM. SOCJALNE PRAC.	6,6 m ²
16	GABINET TERAPII INDYW.	6,3 m ²
17	PRZYG. POSILKÓW, JADALNIA	13,2 m ²
18	GABINET PIELĘGNIARKI	6,8 m ²
19	KOMUNIKACJA	25,6 m ²
		147,0 m ²

U+8 ARCHITECTS UL. DĄBROWSKIEGO 14 48-370 PACZKÓW e-mail: jonheina@op.pl	
USŁUGI INWESTYCYJNO-BUDOWLANE MGR INŻ. JAN HEINAR TEL. 77 4317305	
Przedmiot opracowania Projekt budowlany przebudowy i zmiany sposobu użytkowania pomieszczeń I piętra Ośrodka Pomocy Społecznej na Dom dziennego pobytu "Senior-Wigor" Adres: Ząbkowice Śl. - Osiedle XX-lecia 52 - działka nr 87/4	Rysunek Nr A-2
Inwestor Gmina Ząbkowice Śląskie Adres: Ząbkowice Śląskie ul. 1-go Maja 15	Skala 1:100
Tytuł rysunku RZUT I PIĘTRA - stan projektowany	Data Lipiec 2016
Projektant architektury	Podpis
Projektant konstrukcji	Podpis
Asystent projektanta	Podpis