

**UCHWAŁA NR LI/294/2017
RADY MIEJSKIEJ ZĄBKOWIC ŚLĄSKICH**

z dnia 30 sierpnia 2017 r.

w sprawie zaliczenia do kategorii dróg gminnych działkę drogową o numerze ewidencyjnym 29/2, AM-14, obręb Sadlno, Ząbkowice Śląskie.

Na podstawie art. 7 ust. 2 i 10 ust. 2 ustawy z dnia 21 marca 1985 r., o drogach publicznych (Dz.U. z 2016 r. poz. 1440) Rada Miejska Ząbkowic Śląskich **uchwała, co następuje:**

§ 1. 1. Zalicza się do kategorii drogi gminnej działkę o numerze ewidencyjnym 29/2, AM- 14, obręb Sadlno, Ząbkowice Śląskie.

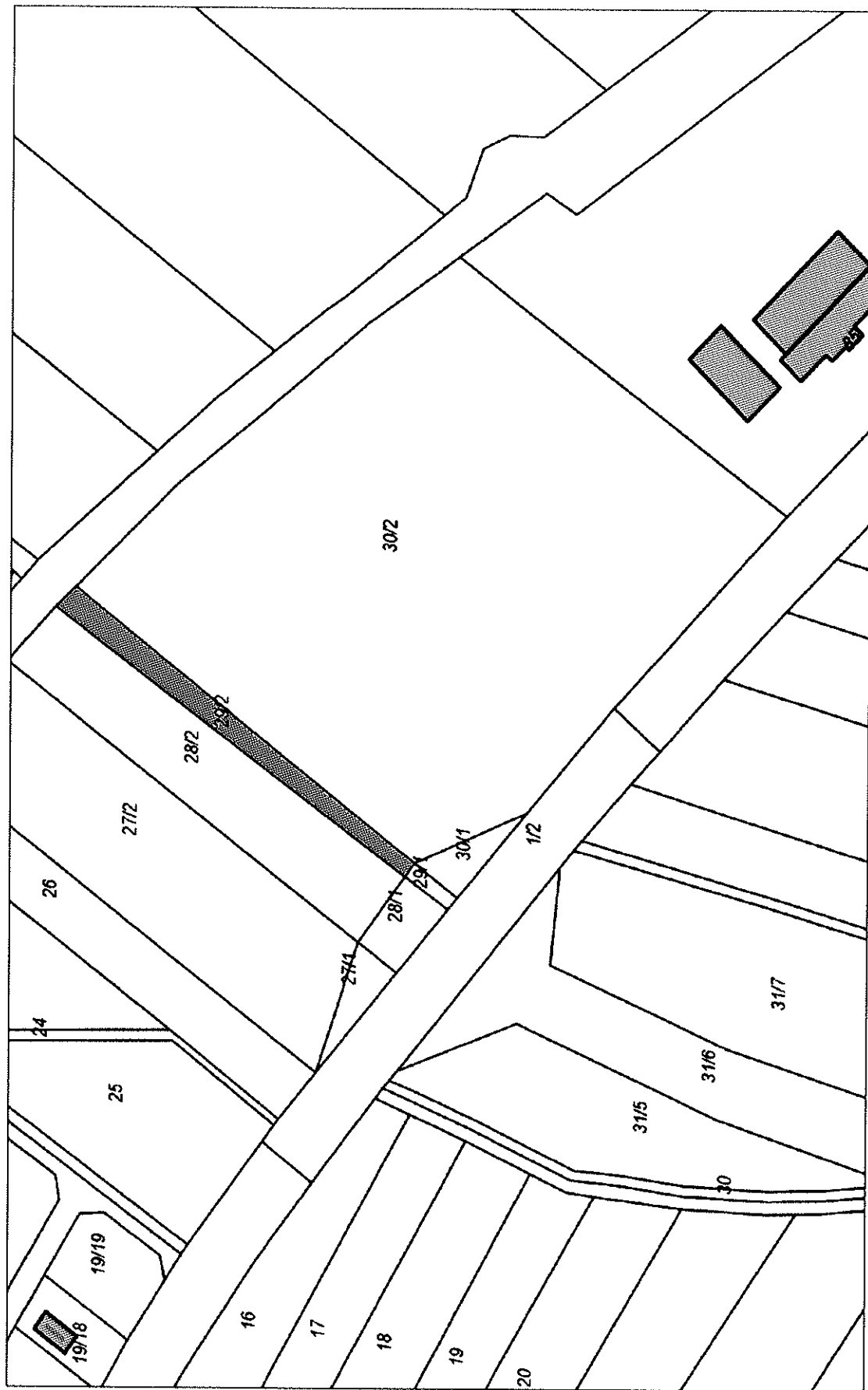
2. Szczegółowe położenie i przebieg drogi wymienionej w ust. 1 zaznaczono na mapie stanowiącej załącznik do niniejszej uchwały.

§ 2. Wykonanie uchwały powierza się Burmistrzowi Ząbkowic Śląskich.

§ 3. Uchwała wchodzi w życie po upływie 14 dni od dnia ogłoszenia w Dzienniku Urzędowym Województwa Dolnośląskiego.

Przewodniczący Rady
Miejskiej


Andrzej Dominik



 - Działka drogowa zaliczona do kategorii drogi gminnej

UZASADNIENIE

Na podstawie art. 7 ust. 1 z dnia 21 marca 1985 r., o drogach publicznych (Dz.U. z 2016 r. poz. 1440) do dróg gminnych zalicza się drogi o znaczeniu lokalnym nie zaliczone do innych kategorii, stanowiące uzupełniającą sieć dróg służących miejscowym potrzebom, z wyłączeniem dróg wewnętrznych.

Działka drogowa o numerze ewidencyjnym 29/2, AM- 14, obręb Sadlno, Ząbkowice Śląskie, której przebieg pokazano na załączniku nr 1 do niniejszej uchwały stanowi drogę spełniającą wymogi określone w wyszczególnionym na wstępie przepisie prawa tj.:

- ma znaczenie lokalne,
- stanowi uzupełniającą sieć dróg służących miejscowym potrzebom,
- nie jest zaliczona do innej kategorii drogi publicznej.

Przedmiotowa droga jest własnością Gminy Ząbkowice Śląskie.

Burmistrz Ząbkowic Śląskich chcąc wyjść naprzeciw potrzebom mieszkańców poprzez zaliczenie przedmiotowej drogi do kategorii dróg gminnych ułatwi uzyskanie pozwolenia na budowę, poprzez bezpośredni dostęp nieruchomości do drogi publicznej oraz przyspieszy i ułatwi procedurę lokalizacji i budowy infrastruktury technicznej w drodze. Ze względu na to, iż koszty utrzymania dróg wewnętrznych ponosi Gmina Ząbkowice Śląskie więc zaliczenie dróg wewnętrznych do sieci dróg publicznych nie wpłynie na zwiększenie kosztów utrzymania dróg gminnych.

Zgodnie z art. 7 ust. 2 ustawy z dnia 21 marca 1985 r., o drogach publicznych (Dz.U. z 2016 r. poz. 1440) Burmistrz Ząbkowic Śląskich w dniu 25.08.2017 r., wystąpił do Zarządu Powiatu Ząbkowickiego z pismem w sprawie wydania opinii dotyczącej zaliczenia drogi do kategorii dróg gminnych drogi wewnętrznej dz. nr 29/2, AM-14, obręb Sadlno, Ząbkowice Śląskie.

Zarząd Powiatu Ząbkowickiego dnia 29.08.2017 r., uchwałą nr 242/2017 w sprawie wydania opinii dotyczącej zaliczenia drogi do kategorii dróg gminnych drogi wewnętrznej dz. nr 29/2, AM-14, obręb Sadlno, Ząbkowice Śląskie, zaopiniował pozytywnie zaliczenie przedmiotowej drogi do kategorii dróg gminnych.

Sporządziła: Justyna Kijak – Podinspektor ds. infrastruktury technicznej

Kierownik Wydziału Infrastruktury i Gospodarki Przestrzennej Wojciech Jankowski