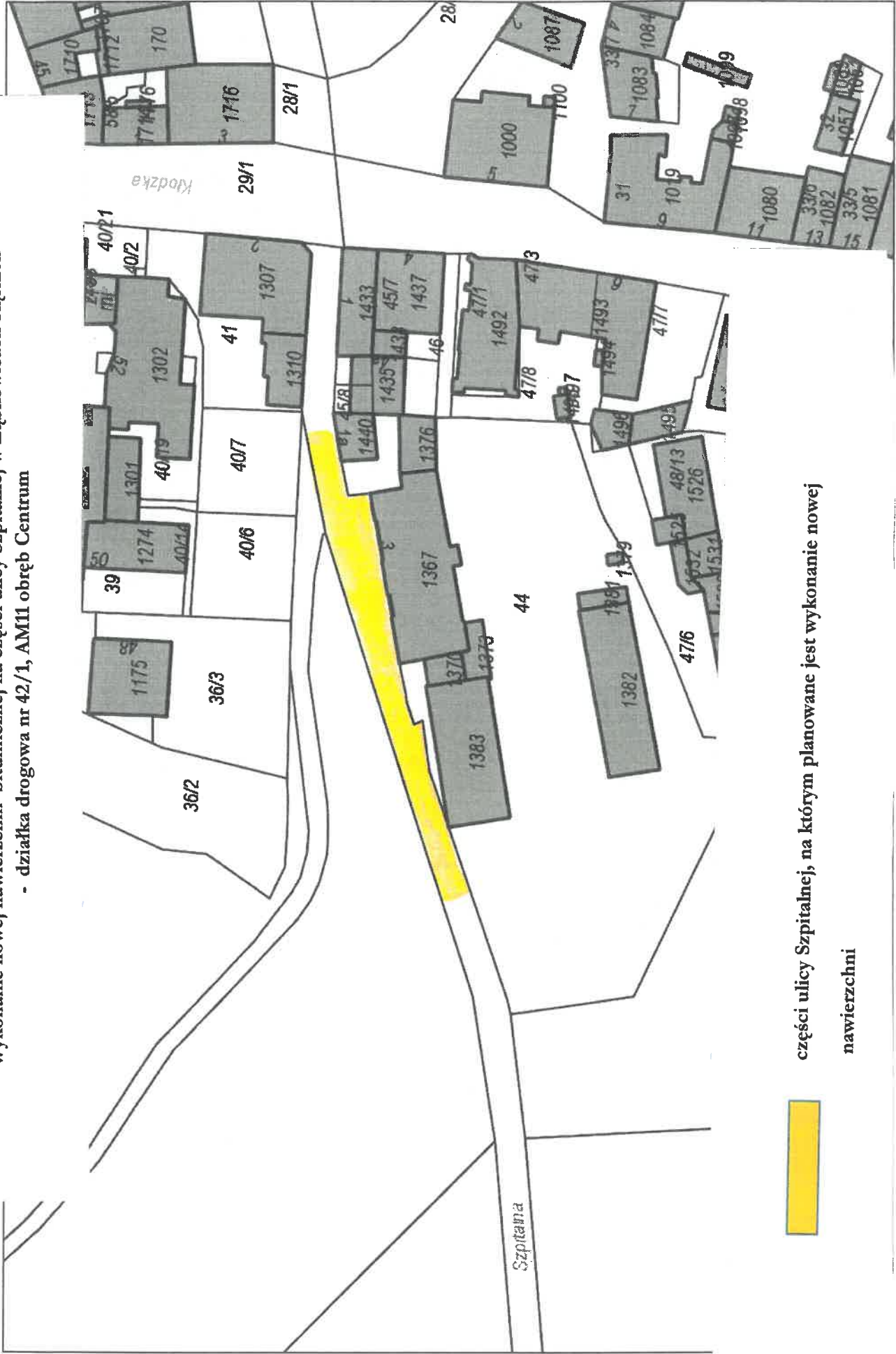


Przebudowa ulicy Szpitalnej w Zabkowicach Śl.
Wykonanie nowej nawierzchni bitumicznej na części ulicy Szpitalnej w Zabkowicach Śląskich
- działka drogowa nr 42/1, AM11 obręb Centrum



części ulicy Szpitalnej, na którym planowane jest wykonanie nowej nawierzchni