

ODCINEK D3 (zewnątrz)

Na całej długości odcinka:
- usunąć ostrożnie wszelką roślinność z korony przedpiersi i ganków oraz szczelin w murach;
- sprawdzić z rusztowania stan korony przedpiersi i ganków – luźne cegły i kamienie zdjąć i zachować do przymurowania lub uzupełnień;
- w lico kamiennym po obu stronach muru umocować ewentualne odspojone pojedyncze kamienie; większe ubytki w spoinach (grożące wypadnięciem kamieni) uzupełnić zaprawą wapienną zblżoną do oryginalnej

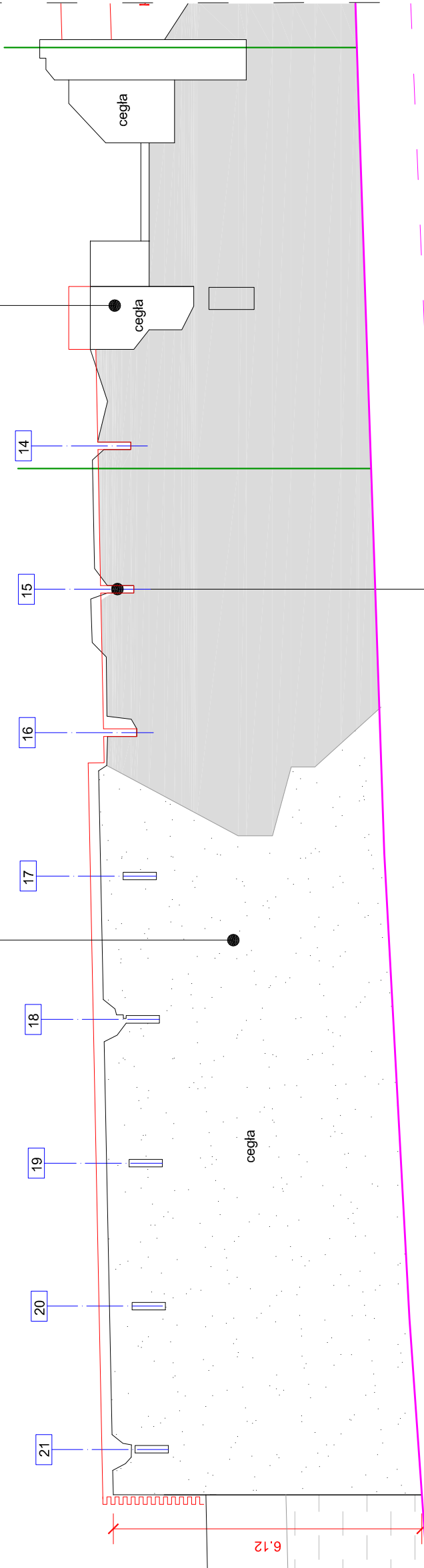
KURTYNA

VI

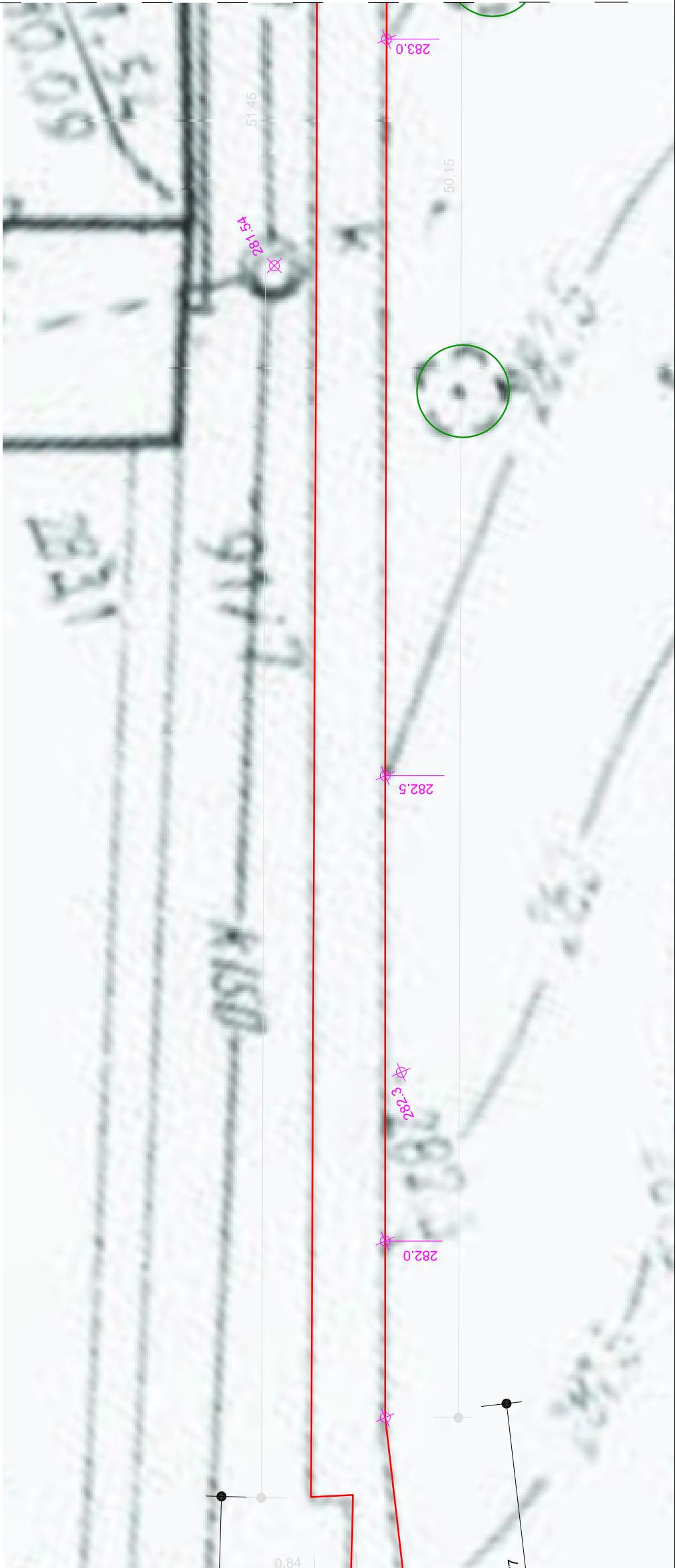
RELIKT BASZTY 5C

Lico ceglane od zewnątrz:
- zdjąć ostrożnie włókną mocną zaprawę z powierzchni cegły – ok. 40% powierzchni lica ceglanego;
UWAGA: zrobić próbę odspajania zaprawy pod nadzorem konserwatorskim;
- powierzchnię cegły wzmocnić preparatem – 100 %;
- ubytki w cegle wypełnić podbarwioną zaprawą wapienną trasową z grubym wypełniaczem; w wypadku obecności bardzo dużej ilości ubytków należy rozważyć: nałożenie cienkiego tynku wapiennego - z rękł barwionego w masie pigmentami mineralnymi, lub malowanego farbą wapienną lub farbą czysto silikonową (dopuszcza się max 5% dodatków syntetycznych).
UWAGA: ze względu na bardzo poważne zniszczenia lica ceglanego prace wykonać pod ścisłym nadzorem konserwatorskim, w zależności od stanu cegły po zdjęciu zaprawy przyjąć komisyjnie zasięg nakładania zabezpieczającego tynku wapiennego i jego kolor.

Relikt baszty 5C:
- usunąć roślinność wraz z korzeniami, mur oczyścić z humusu;
- na zwieńczeniu kamiennego muru od strony zewnętrznej przymurować luźne kamienie ze spadkiem w kierunku parku, w lico uzupełnić pojedyncze ubytki kamieniami;
- sprawdzić z rusztowań stan murów ceglanych: zdjąć luźne cegły ze zwieńczenia murów, zwiężczenie przymurować i nadmurować z nieznacznym spadkiem dla odprowadzenia wód opadowych, z użyciem cegły oryginalnej, poddać hydroizolacji;
- przymurować ewentualne luźne cegły lica a zwłaszcza narożników, zachować widoczne strzępła ścian bocznych;
- powierzchnię cegły wzmocnić preparatem – 100 %; ;
- głębokie ubytki uzupełnić zaprawą – ok. 20 % powierzchni (w miejscach pozostawionych strzępi wypełnić tylko ubytki grożące wypadnięciem sąsiednich cegieł – szczegóły ustalić w nadzorze;
- spoiny uzupełnić zaprawą wapienną zblżoną do oryginalnej.



Przedpiersie kamienne:
- w ranach zabezpieczenia nie ma konieczności odthwarzania otworów nr 14, 15, 16 ;
- odcinki korony przymurować kamieniem ze spadkiem w kierunku parku i zahydroizobzować.



	OZNACZENIA:
	LICO KAMIEŃNE
	LICO KAMIENNO-CEGLANE
	LICO CEGLANE
	NUMERACJA OTWORÓW STRZELNICZYCH I OKIEN BASZT
	LINIA REKONSTRUKCJI MURÓW
	PROJEKTOWANE STRZEPIA CEGLANE
	PIONOWE SPEKANIA UZUFELNIC INIEKCYJNA ZAPRAWA WAPIENNO-TRASOWA
	PRZEMUROWANIE LICA MURU
	LOKALIZACJA ISTNIEJĄCYCH DRZEW

PROJEKT CHRONIONY USTAWĄ O PRAWIE AUTORSKIM		DATA I PODPIS
ARCHITEKTURA PROJEKTANT	mgr inż. arch. Jerzy Kiełar nr ewid. upr: 145/85	08.2014
ARCHITEKTURA SPRACZUJĄCY	mgr inż. arch. Rafał Winiewicz nr ewid. upr: 28/87	08.2014
k i e i A r WWW.KIELAR.EU j.kielar@poczta.onet.pl ARCHITEKTONICZNA PRACOWNIA PROJEKTOWA - REJCY KIELAR 57-300 KIEŁASO, UL. WARSZAWSKA 4 TEL. 074/857-25-34 0 603-116-108		
PROJEKT BUDOWLANO - WYKONAWCZY ZABEZPIECZENIA MURÓW MIEJSKICH ZĄBKOWIC ŚLĄSKICH – ETAP I		
ADRES:	Ząbkowice Śląskie, obręb Centrum AM-12 działka nr 922 AM-8, działki nr 17, 22/6, 32	08.2014
INWESTOR:	Gmina Ząbkowice Śl. ul. 1-go Maja 15, 57-200 Ząbkowice Śl.	5
ODCINEK D3 od zewnątrz		1:100