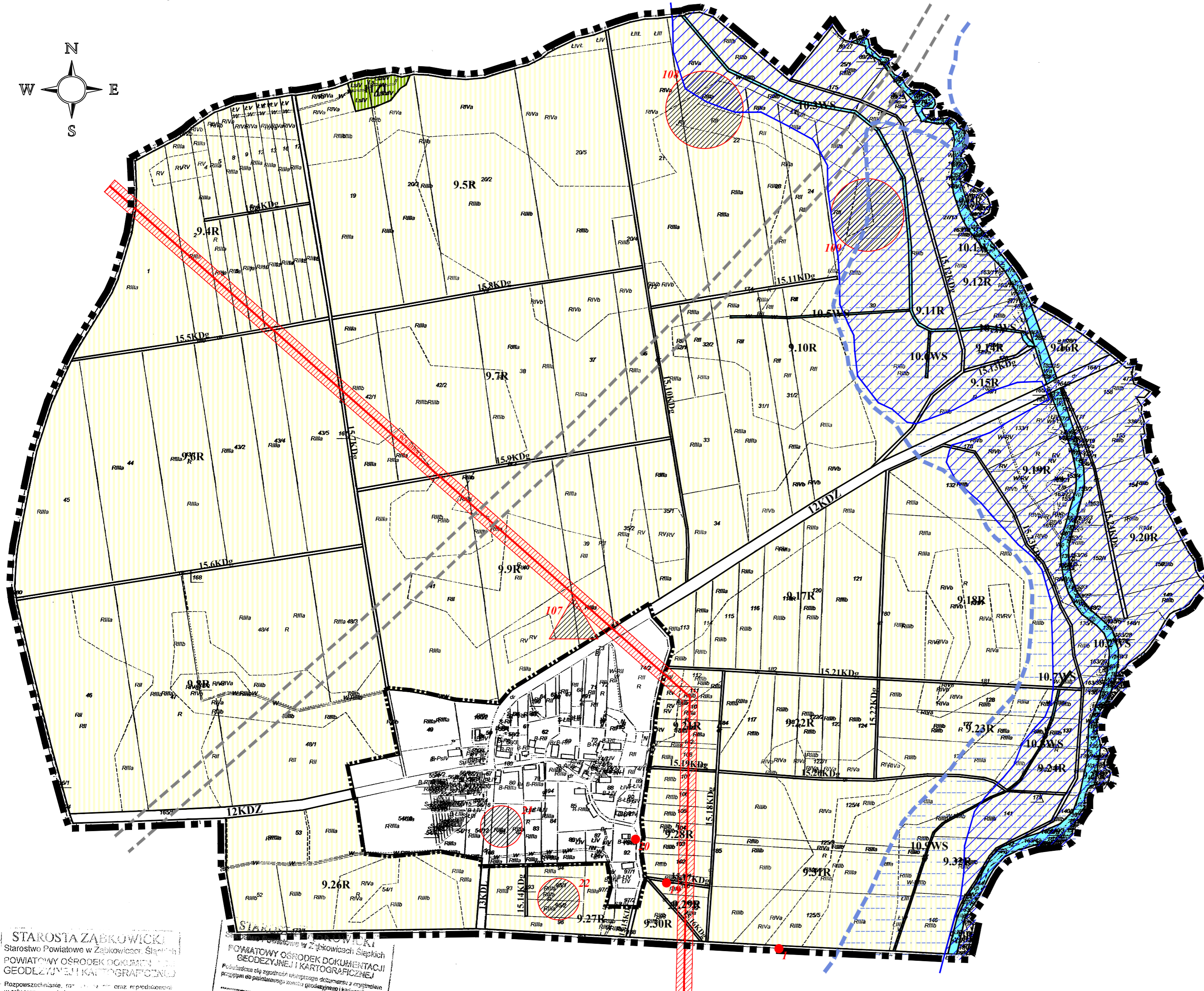
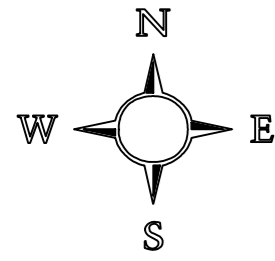


# MIEJSCOWY PLAN ZAGOSPODAROWANIA PRZESTRZENNEGO DLA OBREBU GEODEZYJNEGO GROCHOWISKA

## PROGNOZA ODDZIAŁYWANIA NA ŚRODOWISKO

SKALA 1:5000

0m 100m 200m 300m



### LEGENDA:

- GRANICA OBSZARU OBJĘTEGO PLANEM
- GRANICA OBSZARU OPRAWIANEGO W SKALI 1:2000
- LINIE ROZGRANICZAJĄCE TERENY O RÓŻNYM PRZEZNACZENIU LUB RÓŻNYCH ZASADACH ZAGOSPODAROWANIA
- OBSZARY BEZPOŚREDNIEGO ZAGROŻENIA POWODZIĄ p=1%
- PROJEKTOWANY ZBIORNIK PRZECIWPOWODZIOWY "PAWLÓWICE"
- STANOWISKA ARCHEOLOGICZNE O POWIERZCHNI DO 1 ARA
- STANOWISKA ARCHEOLOGICZNE O POWIERZCHNI POWYŻEJ 1 ARA
- STANOWISKA ARCHEOLOGICZNE ARCHIWALNE
- ORIENTACYJNY PRZEBIEG PROJEKTOWANEJ DROGI EKSPRESOWEJ KDS 2/2

### IDENTYFIKACJA ZAGROŹEŃ I OCENA SKUTKÓW REALIZACJI USTALEŃ PLANU NA POSZCZEGÓLNE ELEMENTY ŚRODOWISKA PRZYRODNICZEGO I KRAJOBRAZU

#### PROJEKTOWANE INWESTYCJE W MPZP, KTÓRE WPLYNĄ NEGATYWNIE NA ŚRODOWISKO PRZYRODNICZE:

- LINIE ELEKTROENERGETYCZNE WN 110 KV  
INWESTYCJE KTÓRYCH PROGNOZOWANE SKUTKI REALIZACJI USTALEŃ PLANU SĄ UCZLIWIE DLA ŚRODOWISKA W STOPNIU MOGĄCYM POGORSZYĆ STAN ŚRODOWISKA  
Linie elektroenergetyczne mogą być źródłem emisji pola elektromagnetycznego szkodliwego dla zdrowia ludzi.  
Zlikwidowanie uciążliwości można osiągnąć przez skablowanie linii.

#### PROJEKTOWANE INWESTYCJE W MPZP, KTÓRE WPLYNĄ NIEZNACZNIE NEGATYWNIE NA ŚRODOWISKO PRZYRODNICZE:

- KDZ, KDL - DROGI ZBIORCZE, LOKALNE  
OBSZARY NA KTÓRYCH PROGNOZOWANE SKUTKI REALIZACJI USTALEŃ PLANU WPROWADZA UCZLIWOSĆ, KTÓRYCH ZASIEG I WIELKOŚĆ NEGATYWNEGO ODDZIAŁYWANIA JEST PONIŻEJ WARTOŚCI NORMATYWNEJ, CZĘSTO NIEZNACZNA  
Zniszczenie pokrywy glebowej, znaczna emisja w porze dziennej hałasu i spalini.  
Oddziaływanie powoduje wzrost poziomu hałasu i emisję zanieczyszczeń gazowych do atmosfery w stopniu niewielkim, poniżej wartości odniesienia.

#### PROJEKTOWANE ZAGOSPODAROWANIE TERENU KTÓREGO WPLYW JEST OBOJĘTNY DLA ŚRODOWISKA PRZYRODNICZEGO:

- R - TERENY ROLNE  
OBSZARY NA KTÓRYCH PROGNOZOWANE SKUTKI REALIZACJI USTALEŃ PLANU MAJĄ OBOJĘTNY WPLYW DLA STANU ŚRODOWISKA, W UKŁADZIE EKOLOGICZNYM KORZYSTNY

#### PROJEKTOWANE ZAGOSPODAROWANIE TERENU W MPZP, KTÓRE MA KORZYSTNY WPLYW NA ŚRODOWISKO PRZYRODNICZE:

- WS - TERENY OTWARTYCH WÓD POWIERZCHNIOWYCH  
OBSZARY NA KTÓRYCH PROGNOZOWANE SKUTKI REALIZACJI USTALEŃ PLANU SPEŁNIAJĄ WAŻNĄ FUNKCJĘ W UKŁADZIE PRZYRODNICZYM  
Główne lokalne osie hydrograficzne regulujące stosunki wodne odprowadzające wody opadowe.
- ZL - TERENY LASÓW I ZADRZEWIEŃ  
TERENY ZIELENI CZYNNEJ BIOLOGICZNIE KORZYSTNY  
WPLYW NA WALORY KRAJOBRAZOWE I ESTETYCZNE

STAROSTA ZĄBKOWICKI  
Starostwo Powiatowe w Ząbkowicach Śląskich  
POWIATOWY OŚRODEK DOKUMENTACJI  
GEODEZYJNEJ I KARTOGRAFICZNEJ  
Rozpowszechnianie, kopiowanie, wypożyczenie oraz w produkcji  
w celu rozpowszechniania, w tym w szczególności: w celu  
dokonywania kopii i kserokopii, w tym w szczególności: w celu  
zostań geodezyjny i kartograficzny, wyprodukowany  
art. 18 z ustawy z dnia 18 maja 1984 r. o archiwizacji geodezyjnej  
2013-01-15

POWIATOWY OŚRODEK DOKUMENTACJI  
GEODEZYJNEJ I KARTOGRAFICZNEJ  
Podstawą dla sporządzenia niniejszego dokumentu z krytyczną  
przebiegiem do posiadanych danych geodezyjnych i kartograficznych.  
2013-01-15

PRACOWNIA PROJEKTOWO - USŁUGOWA <i>Witkowski &amp; Stawik s.c.</i> ul. Kościuszki 5, 57-100 Szewce, tel. 71 716 54 40		SKALA 1:5000
TEMAT: MIEJSCOWY PLAN ZAGOSPODAROWANIA PRZESTRZENNEGO DLA OBREBU GEODEZYJNEGO GROCHOWISKA		
CZĘŚĆ: PROGNOZA ODDZIAŁYWANIA NA ŚRODOWISKO		
ZESPÓŁ AUTORSKI:	mgr Lesław Witkowski, mgr inż. Marcin Stawik	DATA 05.2015