

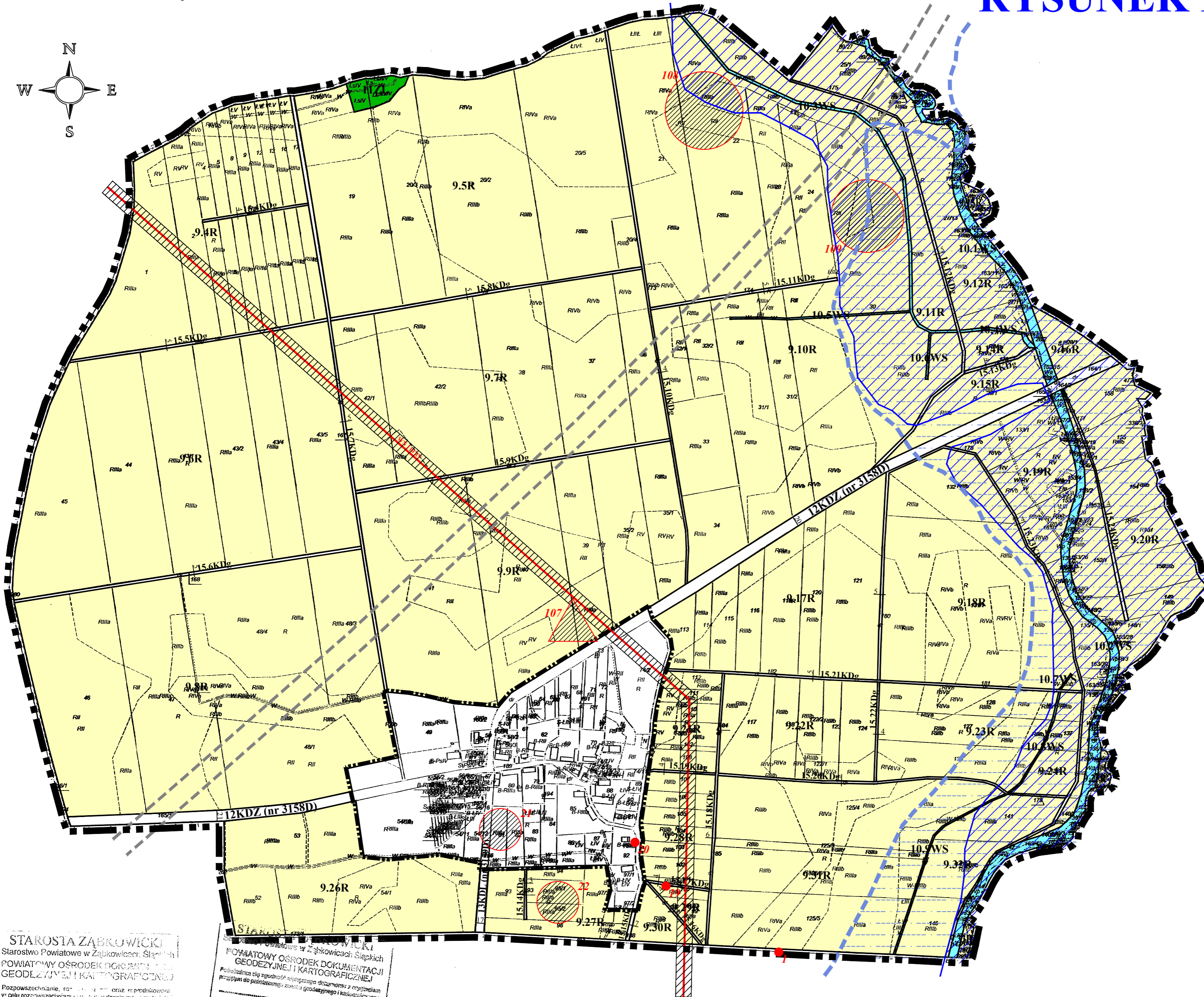
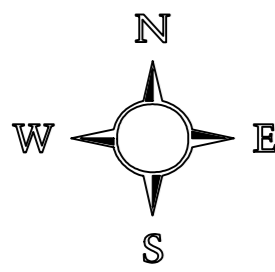
# MIEJSCOWY PLAN ZAGOSPODAROWANIA PRZESTRZENNEGO DLA OBRĘBU GEODEZYJNEGO GROCHOWISKA

## RYSUNEK PLANU - projekt

SKALA 1:5000

0m 100m 200m 300m

ZALĄCZNIK NR 1A  
DO UCHWAŁY NR  
RADY MIEJSKIEJ ZĄBKOWICE ŚLĄSKICH  
Z DNIA



### LEGENDA:

- OBOWIĄZUJĄCE USTALENIA PLANU**
- GRANICA OBSZARU OBJĘTEGO PLANEM
  - TERENY ROLNE
  - TERENY WÓD POWIERZCHNIOWYCH
  - TEREN LASÓW I ZADRZEWIEŃ
  - KDZ DROGI ZBIORCZE
  - KDL DROGI LOKALNE
  - KDg DROGI GOSPODARCZE TRANSPORTU ROLNEGO
  - LINIE ROZGRANICZAJĄCE TERENY O RÓŻNYM PRZEZNACZENIU LUB RÓŻNYCH ZASADACH ZAGOSPODAROWANIA

- OZNACZENIA INFORMACYJNE**
- GRANICA OBSZARU OPRACOWANEGO W SKALI 1:2000
  - OBSZARY SZCZEGÓLNEGO ZAGROŻENIA POWODZIĄ p=1%
  - PROJEKTOWANY ZBIORNIK PRZECIWPOWODZIOWY "PAWŁOWICE"
  - STANOWISKA ARCHEOLOGICZNE O POWIERZCHNI DO 1 ARA
  - STANOWISKA ARCHEOLOGICZNE O POWIERZCHNI POWYŻEJ 1 ARA
  - STANOWISKA ARCHEOLOGICZNE ARCHIWALNE
  - ISTNIEJĄCE NAPIĘTOWE LINIE ELEKTROENERGETYCZNE WN 110kV WRAZ ZE STREFĄ OCHRONNĄ
  - ORIENTACYJNY PRZEBIEG PROJEKTOWANEJ DROGI EKSPRESOWEJ KDS 2/2
  - WYMIARY W METRACH

STAROSTA ZĄBKOWICKI  
Starostwo Powiatowe w Zabkowicach Śląskich  
POWIATOWY OŚRODEK DOKUMENTACJI  
GEODEZYJNEJ I KARTOGRAFICZNEJ  
Proszę o zwrot oryginału oraz reprodukcję  
w celu rozpraszania w formie drukowanej  
i w formie elektronicznej. Wzrosty i plany  
zobowiązują do opłacenia wycena 10 zł  
z ustawy z dnia 18 maja 1969 r. o drzewo  
geodezyjne (Dz.U. 2007r. Nr 21, poz. 125)

POWIATOWY OŚRODEK DOKUMENTACJI  
GEODEZYJNEJ I KARTOGRAFICZNEJ  
Podpisane dla zgodności z oryginałem  
zgodnie z przepisami o geodezji i kartografii  
2019-01-15  
Wzrosty i plany zobowiązują do opłacenia wycena 10 zł  
z ustawy z dnia 18 maja 1969 r. o drzewo  
geodezyjne (Dz.U. 2007r. Nr 21, poz. 125)

PRACOWNIA PROJEKTOWO-USŁUGOWA Witkowski & Sławik s.c. ul. Królka 5, 57-100 Strzelin, e-mail: 71 716 55 49		SKALA 1:5000
TEMAT: MIEJSCOWY PLAN ZAGOSPODAROWANIA PRZESTRZENNEGO DLA OBRĘBU GEODEZYJNEGO GROCHOWISKA		DATA 05.2015
CZĘŚĆ: <b>PROJEKT PLANU</b>		
ZESPÓŁ AUTORSKI:	mgr Lesław Witkowski, mgr inż. Marcin Sławik	